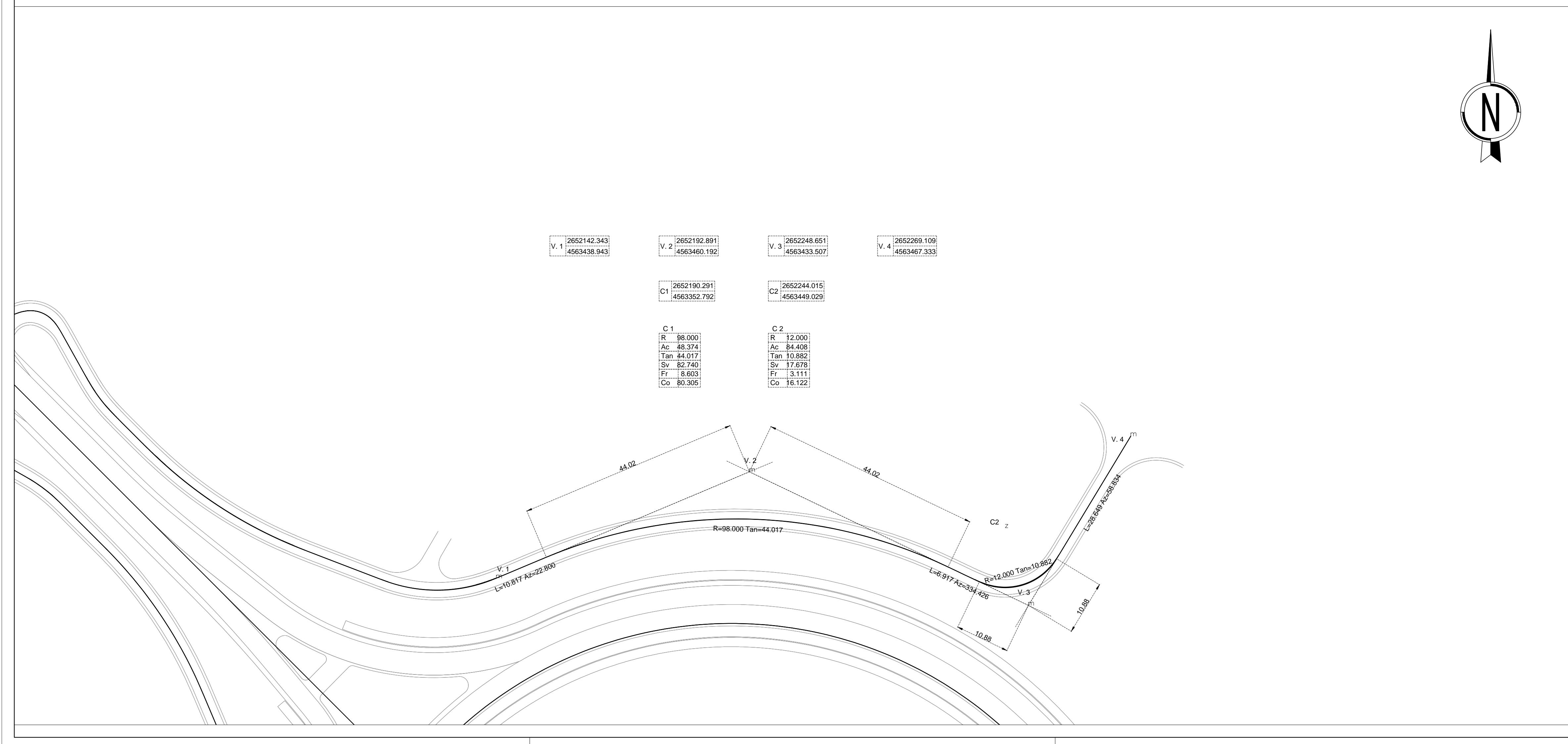


| LEGENDA |  |
|---------|--|
|         | CORDOLO DI SEPARAZIONE PISTA CICLABILE |
|         | MARCIAPIEDE                            |
|         | PISTA CICLABILE                        |
|         | FOSSO DI GUARDIA                       |
|         | RINATURIZZAZIONE                       |
|         | ACCESSO ESISTENTE                      |



**Direzione Progettazione e Realizzazione Lavori**

**S.S. 16 "ADRIATICA": TRONCO BARLETTA - BARI**

Lavori di completamento delle aste di collegamento tra la S.S. 16 "Adriatica" e la litoranea (ex SS 16) a nord ed a sud di Molfetta ed a sud di Giovinazzo lungo il tratto tra il km 774+200 ed il km 785+600

**Sistemazione funzionale Rotatoria e assi viari di collegamento tra il nuovo porto commerciale e le zone produttive e la S.S. 16 bis**

|                            |                    |
|----------------------------|--------------------|
| <b>PROGETTO DEFINITIVO</b> | COD. BABA016ASTENS |
|----------------------------|--------------------|

**PROGETTAZIONE: ANAS - STRUTTURA TERRITORIALE PUGLIA**

|   |   |
|---|---|
| IL PROGETTISTA E COORDINATORE DELLA SICUREZZA IN FASE DI PROGETTAZIONE<br>Ing. Alberto SANCHIROCO | ATTIVITA' DI SUPPORTO<br>PROGETTAZIONE: RTP<br>CAPOGRUPPO MANDATARIA:<br><br><b>SETAC S.r.l.</b><br>Servizi & Engineering: Trasporti Ambiente Costruzioni<br>Via Don Guarnello 16/B - 70124 Bari<br>Tel/Fax (2 linee) : +39 080 5027579 |
| GRUPPO DI LAVORO<br>Geom. Fiorentino AGRIMAND<br>Geom. Michele VELOCE                             | MANDANTI:<br><br><br><br>Ing. Giovanni LAMPARELLI      Ing. Michele NOTARISTEFANO   |
| IL GEOLOGO<br>Dott. Pasquale SCORCIA  | IL RESPONSABILE DEL PROCEDIMENTO<br>Ing. Massimiliano FIDENZI   |
| RESPONSABILE STRUTTURA TERRITORIALE: PROGETTAZIONE<br>Ing. Vincenzo MARZI                         | ARCHEOLOGIA: Cooperativa CAST s.r.l. Arte Archeologia Storia del Territorio<br>Dott.ssa Archeologa Lucia CECI   |

**ANELLO CIRCOLATORIO E VIABILITA' DI INNESTO**

**VIABILITA' INTERPODERALI**

**Viabilita' interpodereale 5 - Planimetria di progetto e tracciamento**

|   |  |   |                        |
|---|--|---|------------------------|
| <b>CODICE PROGETTO</b><br>PROGETTO    LIV. PROC.    N. PROC.<br>CVCMO1    D    2001 | <b>NOME FILE</b><br>S00_PS14_TRA_PP05_A.pdf<br><b>CODICE ELAB.</b> S00PS14TRA_PP05 | <b>REVISIONE</b><br>A   | <b>SCALA:</b><br>1:500 |
| <b>REVISIONE</b><br>A    EMISSIONE    Feb. 2021                                     |  | <b>REV. DESCRIZIONE</b><br>DATA    REDATTO    VERIFICATO    APPROVATO |                        |