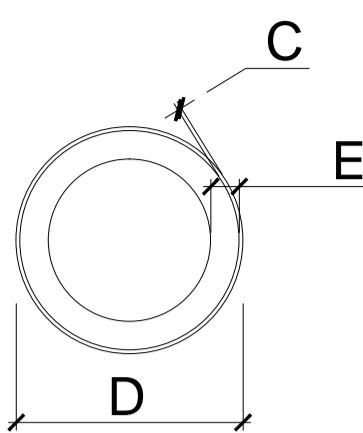


DIMENSIONI SEGNALETICA VERTICALE

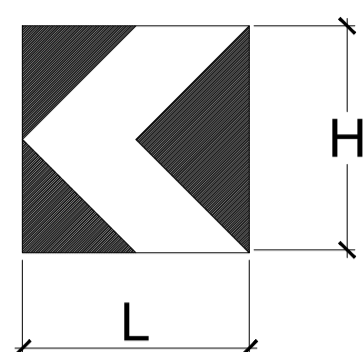
Art. 39 C.d.S.



	C	D	E	CLASSE
NORMALE	1	60	7,5	1
GRANDE	1,5	90	11	1

Cerchio "Divieto"

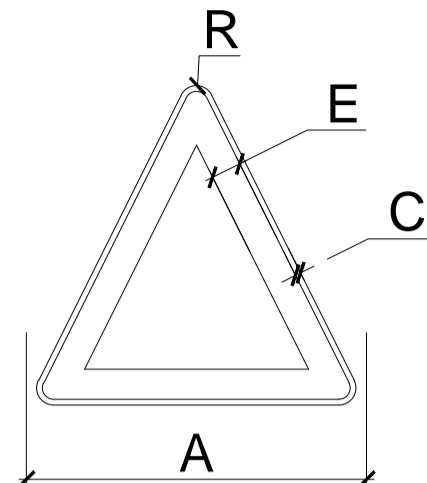
Art. 42 C.d.S.



	L	H	CLASSE
NORMALE	60	60	2

Delineatori modulari di curva

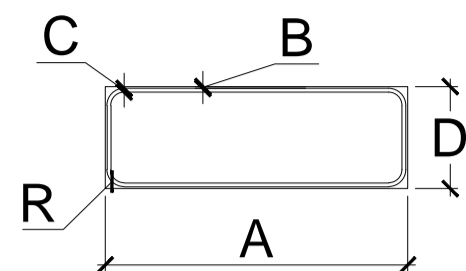
Art. 39 C.d.S.



	A	C	E	R	CLASSE
NORMALE	90	1,5	8	4,5	2
GRANDE	120	1,8	12	6	2

Triangolo

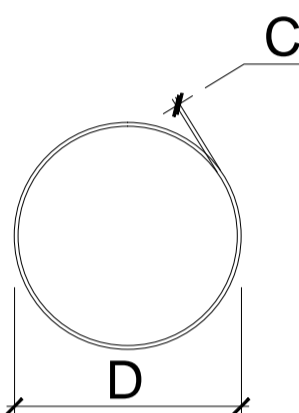
Art. 39 C.d.S.



	A	B	C	D	R	CLASSE
NORMALE	80	0,4	0.8	27	3	1
GRANDE	105	0,5	1	35	4	1

Pannello integrativo segnali triangolari

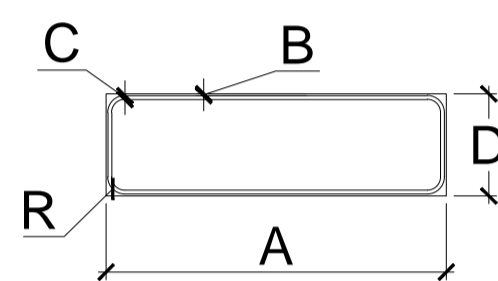
Art. 39 C.d.S.



	C	D	CLASSE
NORMALE	1	60	2
GRANDE	1,5	90	2

Cerchio "Obbligo"

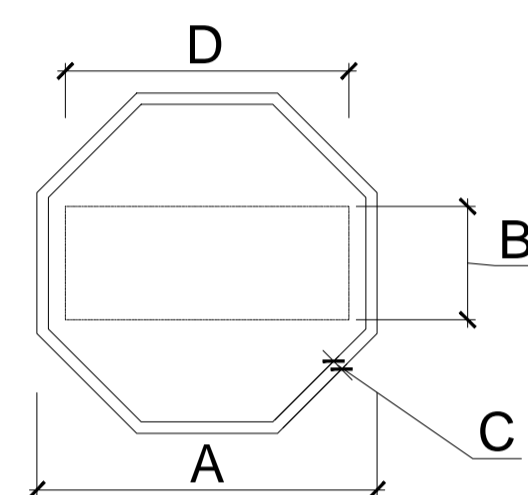
Art. 39 C.d.S.



	A	B	C	D	R	CLASSE
NORMALE	90	0,8	1.5	30	5.5	1
GRANDE	135	1	2	45	8.5	1

Pannello integrativo segnali quadrati o rettangolari

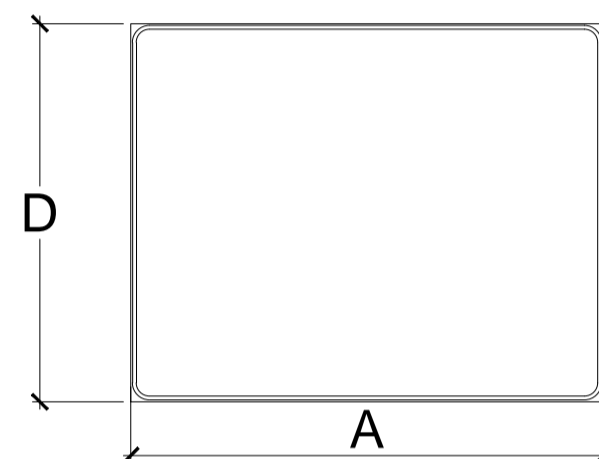
Art. 39 C.d.S.



	A	B	C	D	CLASSE
NORMALE	90	30	3	75	2
GRANDE	120	40	4	100	2

Ottagono

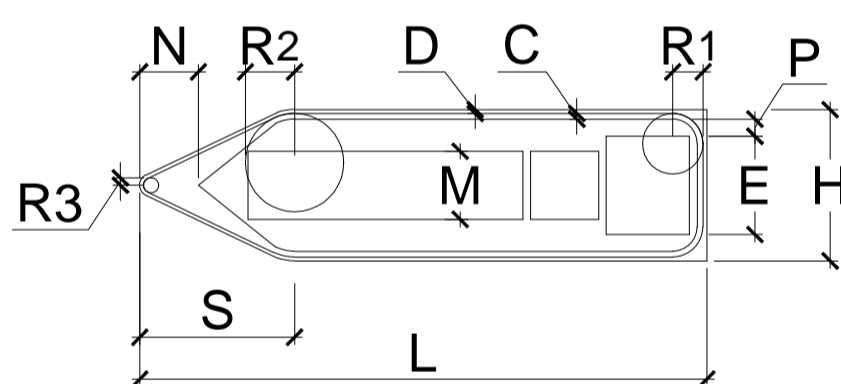
Art. 39 C.d.S.



	A	D	CLASSE
NORMALE	250	200	2

Segnale di preavviso

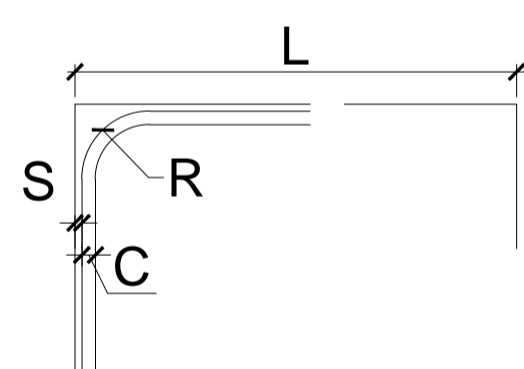
Art. 39 C.d.S.



	C	D	E	H	L	M	N	R1	R2	R3	P	S	CLASSE
NORMALE	1,5	1	22	40	150	18	15,5	8	13	2	6,5	38	2

Segnale di direzione extraurbana (iscrizione su una sola riga)

Art. 39 C.d.S.



CARTELLI IN CUI L/I E' UGUALE O INFERIORE A 2

- R = 6% di L
- S = 1/2 di C
- C = 1,5% di L

Segnale di preavviso di intersezione extraurbana

- L = lato più lungo del cartello
- R = raggio esterno in comune
- S = margine tra filo esterno del cartello e filo comune
- C = spessore comune
- I = lato minore del cartello



S.S. 16 "ADRIATICA": TRONCO BARLETTA - BARI

Lavori di completamento delle aste di collegamento tra la S.S. 16 "Adriatica" e la litoranea (ex SS 16) a nord ed a sud di Molfetta ed a sud di Giovinazzo lungo il tratto tra il km 774+200 ed il km 785+600

Sistemazione funzionale Rotatoria e assi viari di collegamento tra il nuovo porto commerciale e le zone produttive e la S.S. 16 bis

PROGETTO DEFINITIVO

COD. BABA016ASTENS

PROGETTAZIONE: ANAS - STRUTTURA TERRITORIALE PUGLIA

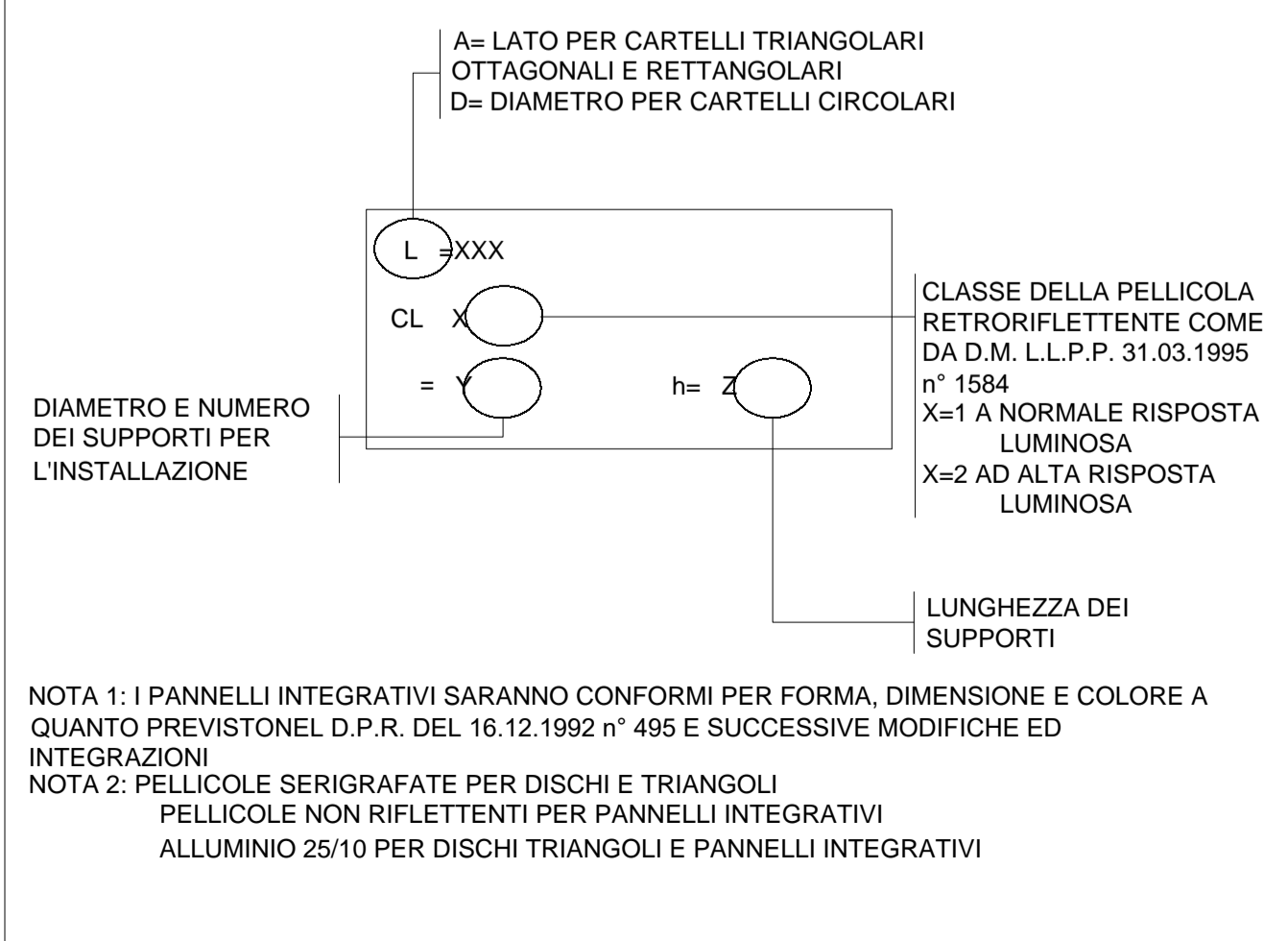
IL PROGETTISTA E COORDINATORE DELLA SICUREZZA IN FASE DI PROGETTAZIONE Ing. Alberto SANCHIRICO	ATTIVITA' DI SUPPORTO PROGETTAZIONE: RTP CAPOGRUPPO MANDATARIA SETAC S.r.l. Servizi & Engineering: Trasporti Ambiente Costuzioni Via Don Guarelli 15/B - 70124 Bari Tel/Fax (2 linee) - +39 080 5027979
GRUPPO DI LAVORO Geom. Fiorentino AGRIMANO Geom. Michele VELOCE	MANDANTI: UNING ITEC ARKE INGEGNERIA S.r.l. Via... 70124 Bari
IL GEOLOGO Dott. Pasquale SCORCIA	Ing. Giovanni LAMPARELLI Ing. Michele NOTARISTEFANO
IL RESPONSABILE DEL PROCEDIMENTO Ing. Massimiliano FIDENZI	ARCHEOLOGIA: Cooperativa CAST s.r.l. Arte Archeologia Storia del Territorio Dott.ssa Archeologa Lucia CECI

ANELLO CIRCOLATORIO E VIABILITA' DI INNESTO

SEGNALETICA E BARRIERE
Particolari costruttivi della segnaletica

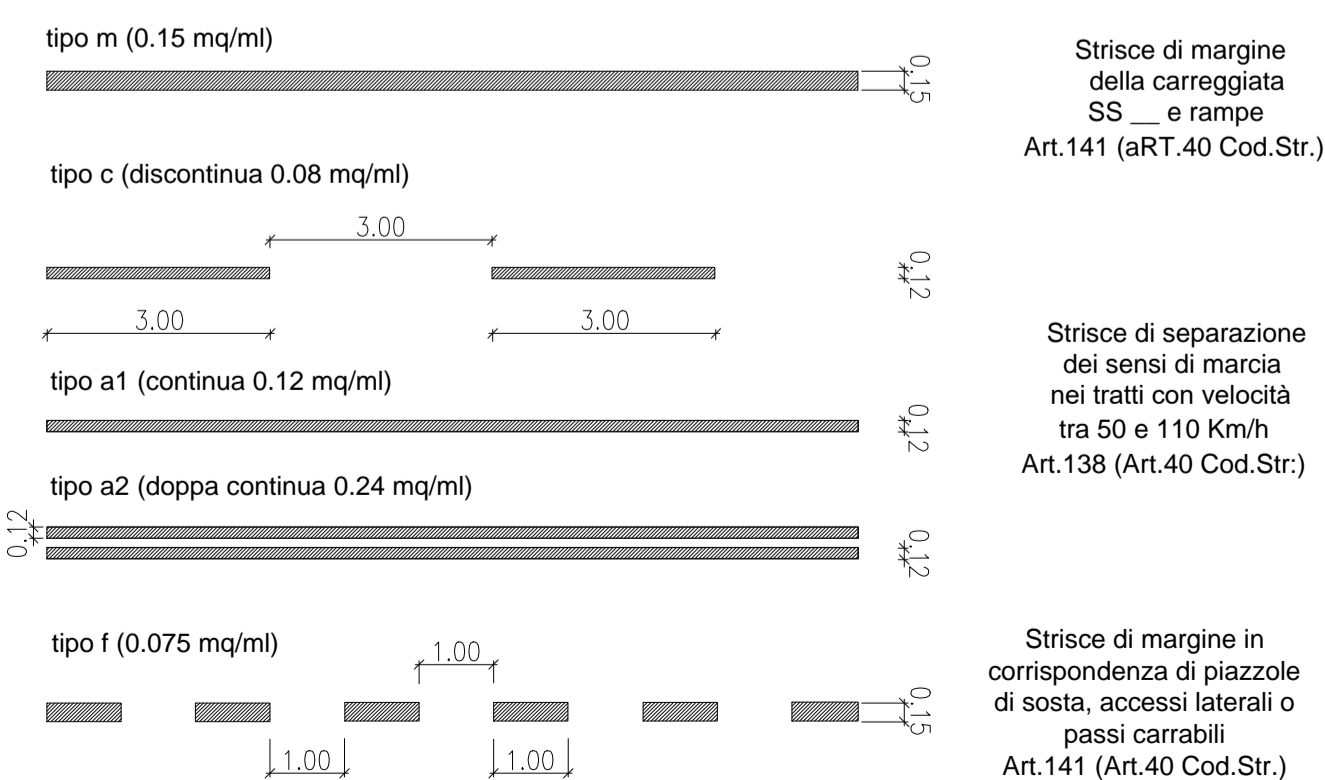
CODICE PROGETTO		NOME FILE		REVISIONE	SCALA:
PROGETTO	LIV. PROG. N. PROG.	PO0_PS15_TRA_DC03_A.pdf		A	varie
CVC	CM01	D	2001		
CODICE ELAB.	PO0_PS15_TRA_DC03				
A	EMISSIONE	Feb. 2021			
REV.	DESCRIZIONE	DATA	REDATTO	VERIFICATO	APPROVATO

CHIAVE DI LETTURA DELLE TABELLE DELLA SEGNALETICA VERTICALE



STRISCE LONGITUDINALI art.138 (art.40 Cod.Str)

STRADE EXTRAURBANE SECONDARIE



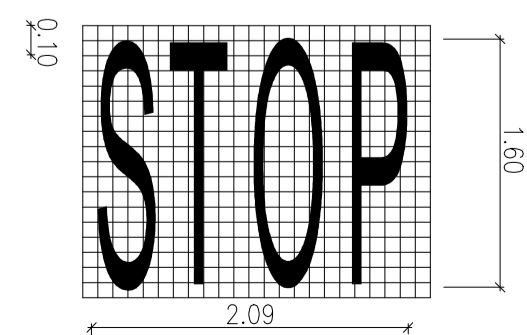
STRISCIA TRASVERSALE

art.144 (art.40 Cod.Str.)

0,50

ISCRIZIONE DI STOP SU STRADE CON VP<50 Km/50

Art.144 (Art.40 Cod.Str.)



STRISCIA TRASVERSALE COMPOSTA DA TRIANGOLI

art.144 (art.40 Cod.Str)



TRIANGOLO ELONGATO SU STRADE LOCALI

Art.148 (Art.40 Cod.Str.)

