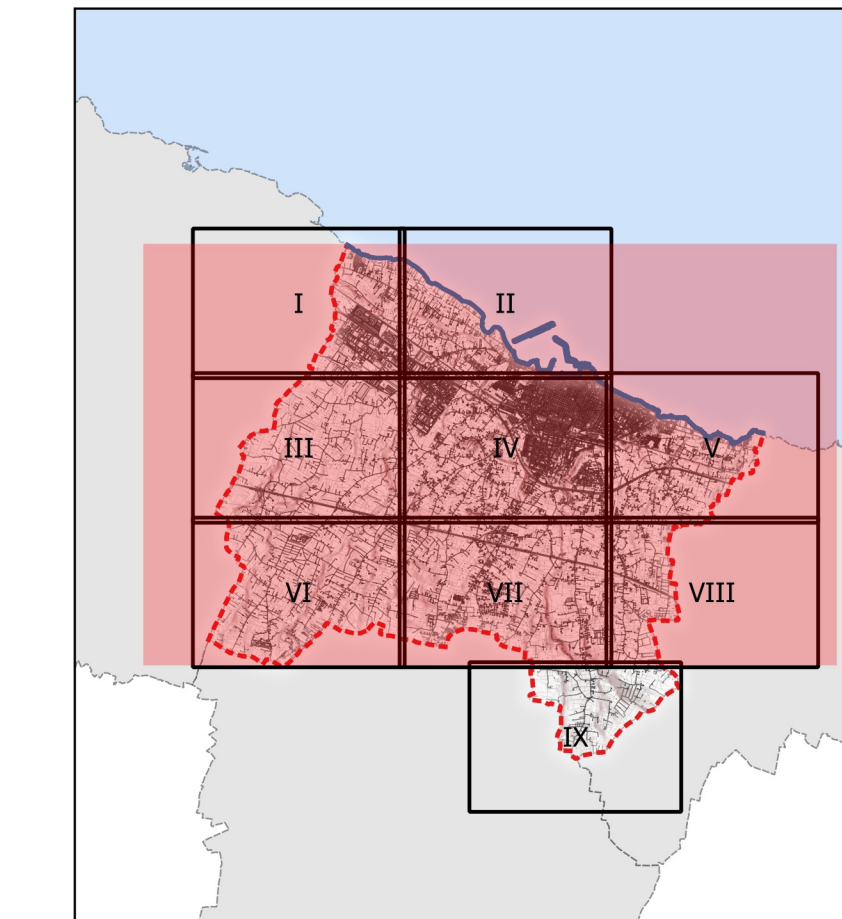


- PRGC - Z.T.O. A1
- PRGC - Z.T.O. A2
- PRGC - Z.T.O. B1
- PRGC - Z.T.O. B2
- PRGC - Z.T.O. B3
- PRGC - Z.T.O. B4
- PRGC - Z.T.O. B5
- PRGC - Z.T.O. B6
- PRGC - Z.T.O. B7
- PRGC - Z.T.O. C1
- PRGC - Z.T.O. C2
- PRGC - Z.T.O. CA
- PRGC - Z.T.O. D1
- PRGC - Z.T.O. D2
- PRGC - Z.T.O. D3
- PRGC - Z.T.O. D4
- PRGC - ZONA PORTUALE D5
- PRGC - Z.T.O. E
- AREE FERROVIARIE
- ZONA STRADALE
- AREE DI RISPETTO
- ZONA CIMITERIALE
- SERVIZI E ATTREZZATURE DI INTERESSE PUBBLICO
- ZONA PER ATTREZZATURE E SERVIZI TECNOLOGICI
- AREE PER ATTREZZATURE ASI
- AREE ASI VERDE ATTREZZATO
- AREA PARCO TEMATICO DEL PULO
- ZONA ARCHEOLOGICA DEL PULO
- VERDE ATTREZZATO
- VERDE PUBBLICO
- VERDE URBANO E TERRITORIALE
- FASCIA COSTIERA
- PRGC - Disegni
- DISEGNO
- ZONA LAME

CARTOGRAFIA BASE

- Carta Tecnica Regionale
- Edificio
- Limite Amministrativo
- Linea di costa





Città di MOLFETTA
Settore Territorio

ADEGUAMENTO DEL P.R.G.C. AL P.P.T.R.
Art. 97 NTA del Piano Paesaggistico Territoriale Regionale

Serie 1
ELABORATI DEL PRGC

1.D03 PRGC Territorio Comunale

Sindaco **Tommaso Minervini**
Assessore all'Urbanistica **Pietro Mastropasqua**
Dirigente settore territorio e RUP **Ing. Alessandro Binetti**

Supporto esterno alla progettazione **Ing. Mario Emilio de Gennaro,**
Geom. Alessandro de Robertis
Arch. **Giambattista del Rosso,**
Supporto tecnico esterno al RUP **Ing. Domenico Modugno,**
Geom. Vito Pappagallo

Luglio 2020 Scala 1:10.000 - su CTR Puglia

