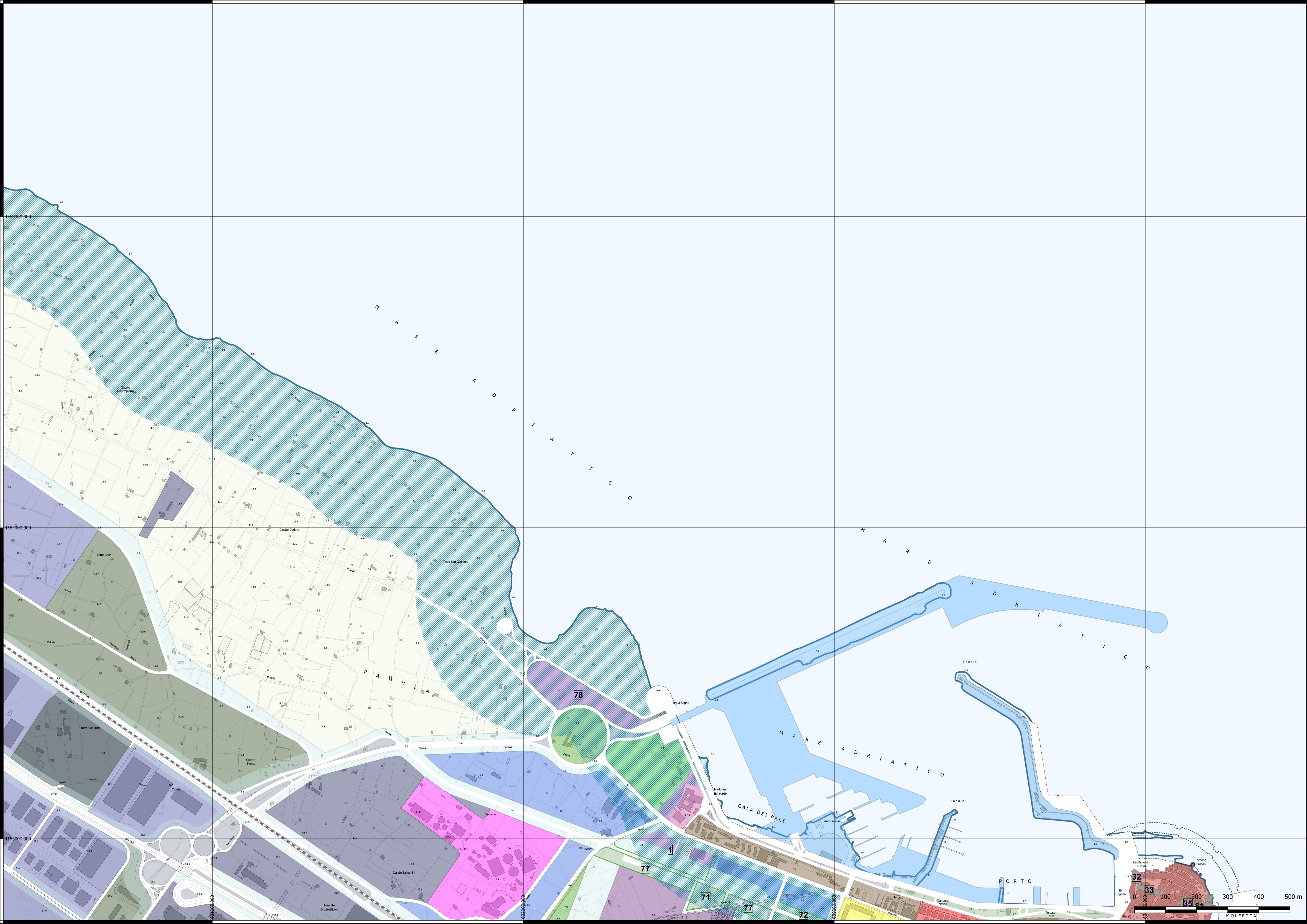
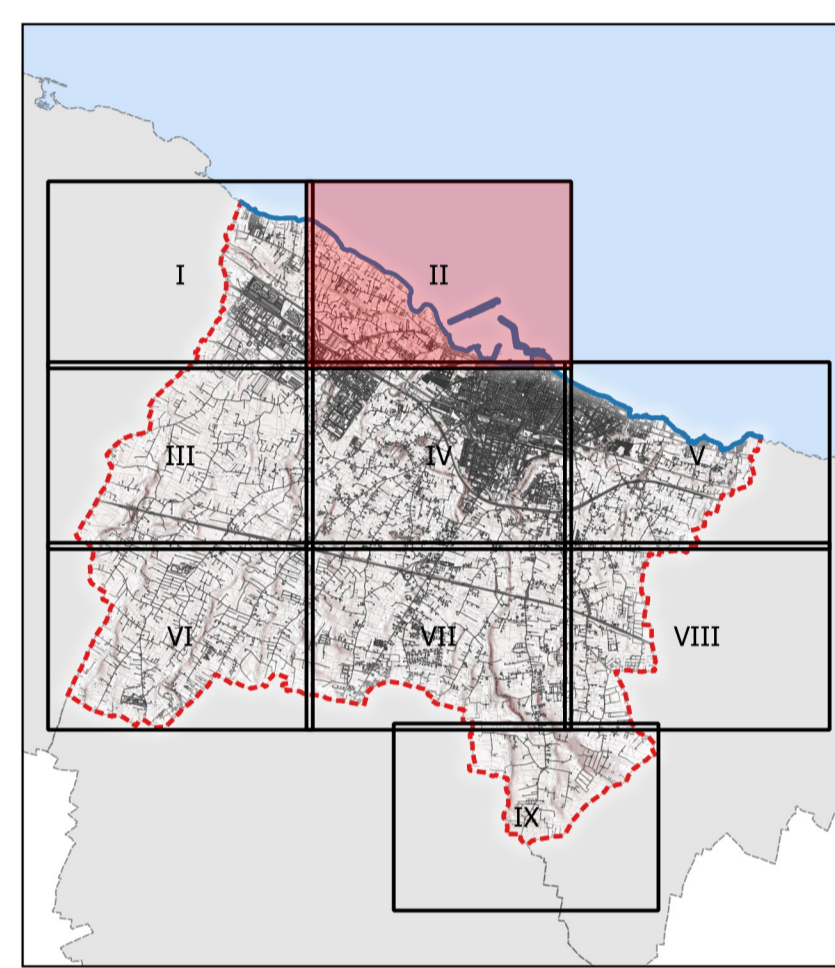


**STRUMENTI URBANISTICI**

PRGC	Z.T.O. D3	AREE ASI VERDE ATTREZZATO
Z.T.O. A1	ZONA PORTUALE D5	VERDE ATTREZZATO
Z.T.O. A2	Z.T.O. E	VERDE PUBBLICO
Z.T.O. B1	AREE FERROVIARIE	VERDE URBANO E TERRITORIALE
Z.T.O. B2	ZONA STRADALE	FASCIA COSTIERA
Z.T.O. B7	AREE DI RISPETTO	TABELLA DELLE AREE A SERVIZI
Z.T.O. C1	ZONA CIMITERIALE	PRGC - Disegni
Z.T.O. D1	SERVIZI E ATTREZZATURE DI INTERESSE PUBBLICO	DISEGNO
Z.T.O. D2	ZONA PER ATTREZZATURE E SERVIZI TECNOLOGICI	

**CARTOGRAFIA BASE**

Carta Tecnica Regionale
Edifici
Limite Amministrativo
Linea di costa



**Città di MOLFETTA**  
Settore Territorio

**ADEGUAMENTO DEL P.R.G.C. AL P.P.T.R.**  
Art. 97 NTA del Piano Paesaggistico Territoriale Regionale

**Serie 1**  
**ELABORATI DEL PRGC**

**1.D04 Zone Omogenee**

Tavola II

- Sindaco **Tommaso Minervini**
- Assessore all'Urbanistica **Pietro Mastropasqua**
- Dirigente settore territorio e RUP **Ing. Alessandro Binetti**
- Supporto esterno alla progettazione **Ing. Mario Emilio de Gennaro,**  
**Geom. Alessandro de Robertis**
- Supporto tecnico esterno al RUP **Arch. Giambattista del Rosso,**  
**Ing. Domenico Modugno,**  
**Geom. Vito Pappagallo**

Luglio 2020

Scala 1:5.000 - su CTR Puglia

