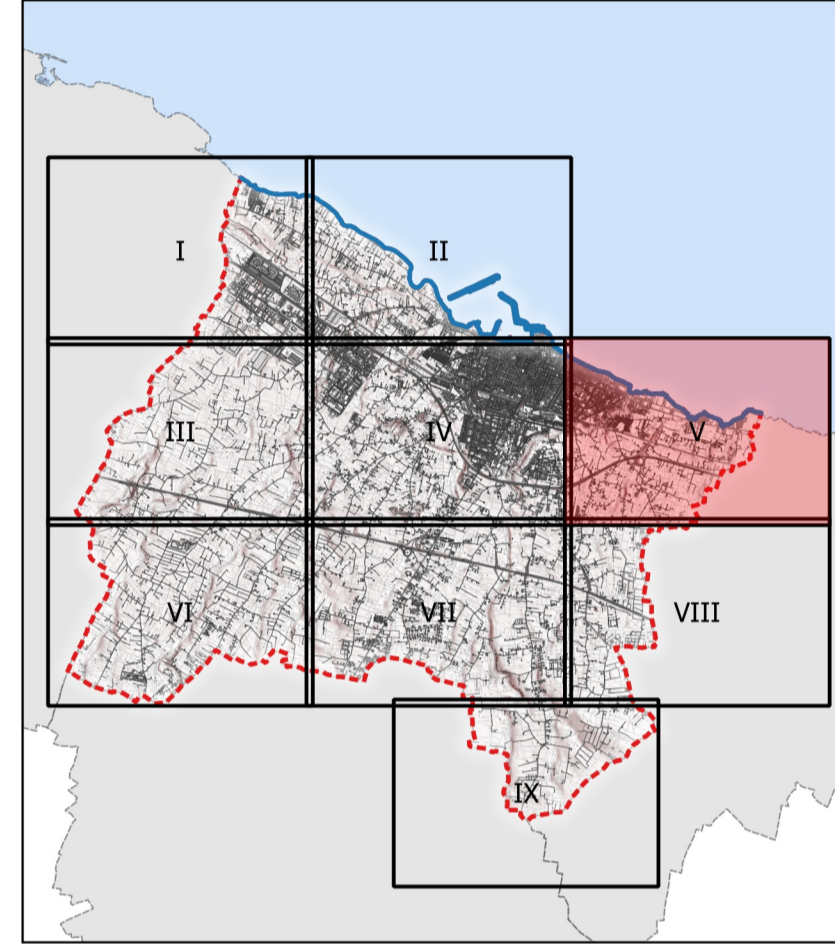


STRUMENTI URBANISTICI

PRGC	Z.T.O. A1	Z.T.O. C1	SERVIZI E ATTREZZATURE DI INTERESSE PUBBLICO
	Z.T.O. A2	Z.T.O. C2	VERDE PUBBLICO
	Z.T.O. B1	Z.T.O. CA	VERDE URBANO E TERRITORIALE
	Z.T.O. B2	Z.T.O. D4	FASCIA COSTIERA
	Z.T.O. B3	Z.T.O. E	TABELLA DELLE AREE A SERVIZI
	Z.T.O. B4	AREE FERROVIARIE	PRGC - Disegni
	Z.T.O. B5	ZONA STRADALE	DISEGNO
	Z.T.O. B6	AREE DI RISPETTO	ZONA LAME

CARTOGRAFIA BASE

- Carta Tecnica Regionale
- Edifici
- Limite Amministrativo
- Linea di costa





Città di MOLFETTA
Settore Territorio

ADEGUAMENTO DEL P.R.G.C. AL P.P.T.R.
Art. 97 NTA del Piano Paesaggistico Territoriale Regionale

Serie 1
ELABORATI DEL PRGC

1.D04 Zone Omogenee

Tavola V

Sindaco **Tommaso Minervini**
Assessore all'Urbanistica **Pietro Mastropasqua**
Dirigente settore territorio e RUP **Ing. Alessandro Binetti**
Supporto esterno alla progettazione **Ing. Mario Emilio de Gennaro, Geom. Alessandro de Robertis**
Supporto tecnico esterno al RUP **Arch. Giambattista del Rosso, Ing. Domenico Modugno, Geom. Vito Pappagallo**

Luglio 2020 Scala 1:5.000 - su CTR Puglia