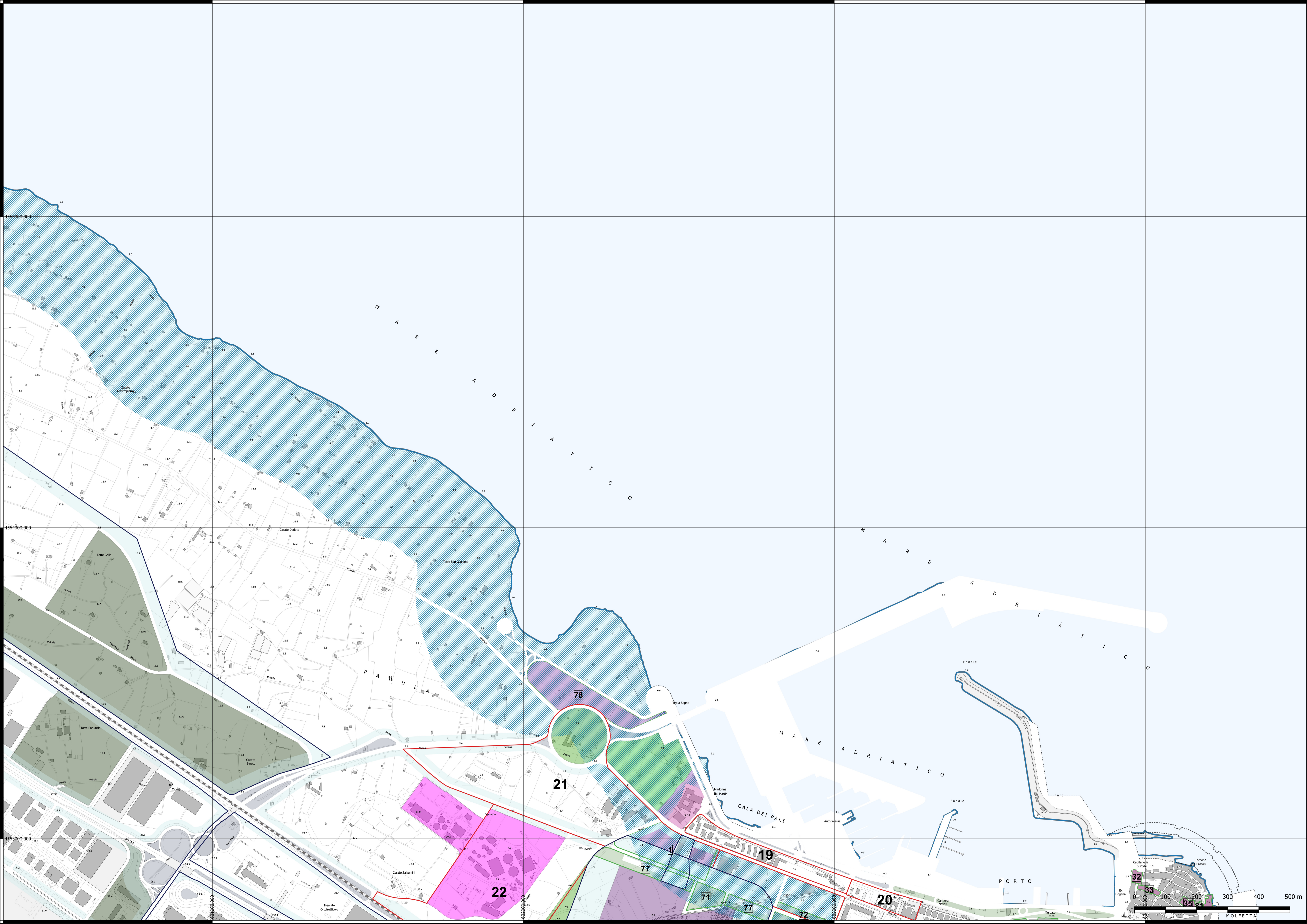
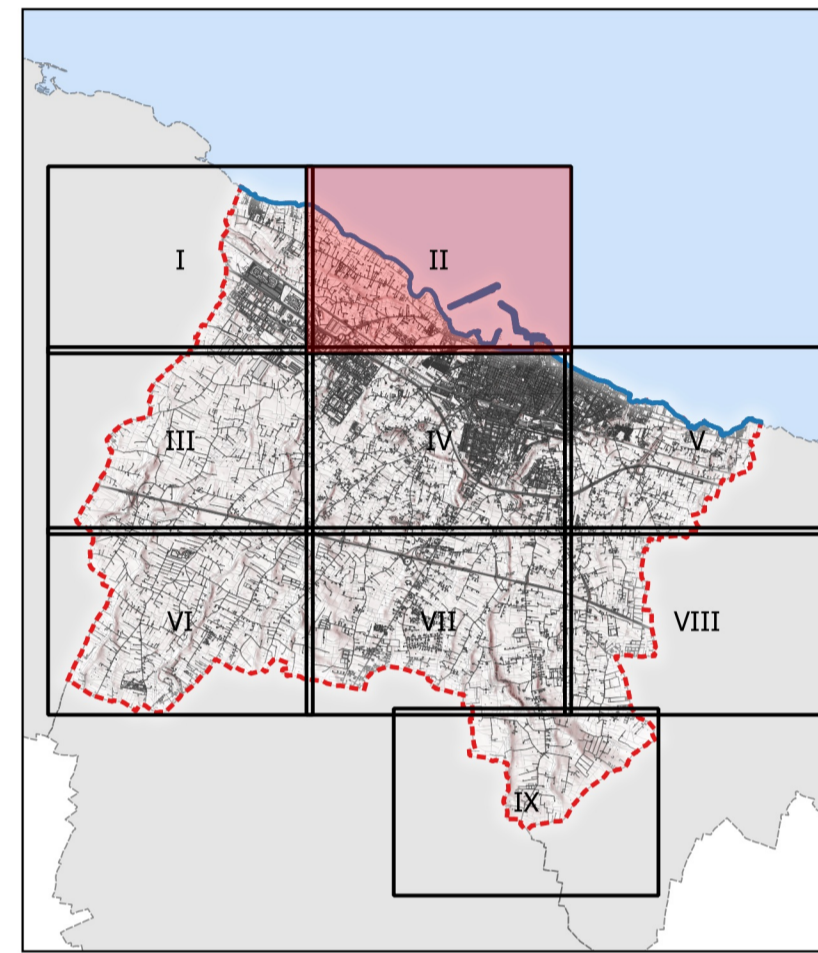


STRUMENTI URBANISTICI

- |  |  |  |                              |
|--|--|--|------------------------------|
|  | AREE FERROVIARIE                             |  | FASCIA COSTIERA              |
|  | ZONA STRADALE                                |  | TABELLA DELLE AREE A SERVIZI |
|  | AREE DI RISPETTO                             |  | PERIMETRAZIONI DI COMPARTO   |
|  | ZONA CIMITERIALE                             |  | PERIMETRI                    |
|  | SERVIZI E ATTREZZATURE DI INTERESSE PUBBLICO |  | PRGC - Disegni               |
|  | ZONA PER ATTREZZATURE E SERVIZI TECNOLOGICI  |  | DISEGNO                      |
|  | AREE ASI VERDE ATTREZZATO                    |  |                              |
|  | VERDE ATTREZZATO                             |  |                              |
|  | VERDE PUBBLICO                               |  |                              |
|  | VERDE URBANO E TERRITORIALE                  |  |                              |

CARTOGRAFIA BASE

- Carta Tecnica Regionale
- Edifici
  - Limite Amministrativo
  - Linea di costa





**Città di MOLFETTA**  
Settore Territorio

**ADEGUAMENTO DEL P.R.G.C. AL P.P.T.R.**  
Art. 97 NTA del Piano Paesaggistico Territoriale Regionale

Serie 1  
**ELABORATI DEL PRGC**

**1.D06 Progetto Generale del PRGC**  
su base CTR aggiornamento 2011

Tavola II

Sindaco	<b>Tommaso Minervini</b>
Assessore all'Urbanistica	<b>Pietro Mastropasqua</b>
Dirigente settore territorio e RUP	Ing. <b>Alessandro Binetti</b>
Supporto esterno alla progettazione	Ing. <b>Mario Emilio de Gennaro</b> , Geom. <b>Alessandro de Robertis</b>
Supporto tecnico esterno al RUP	Arch. <b>Giambattista de Rosso</b> , Ing. <b>Domenico Modugno</b> , Geom. <b>Vito Pappagallo</b>

Luglio 2020 Scala 1:5.000 - su CTR Puglia