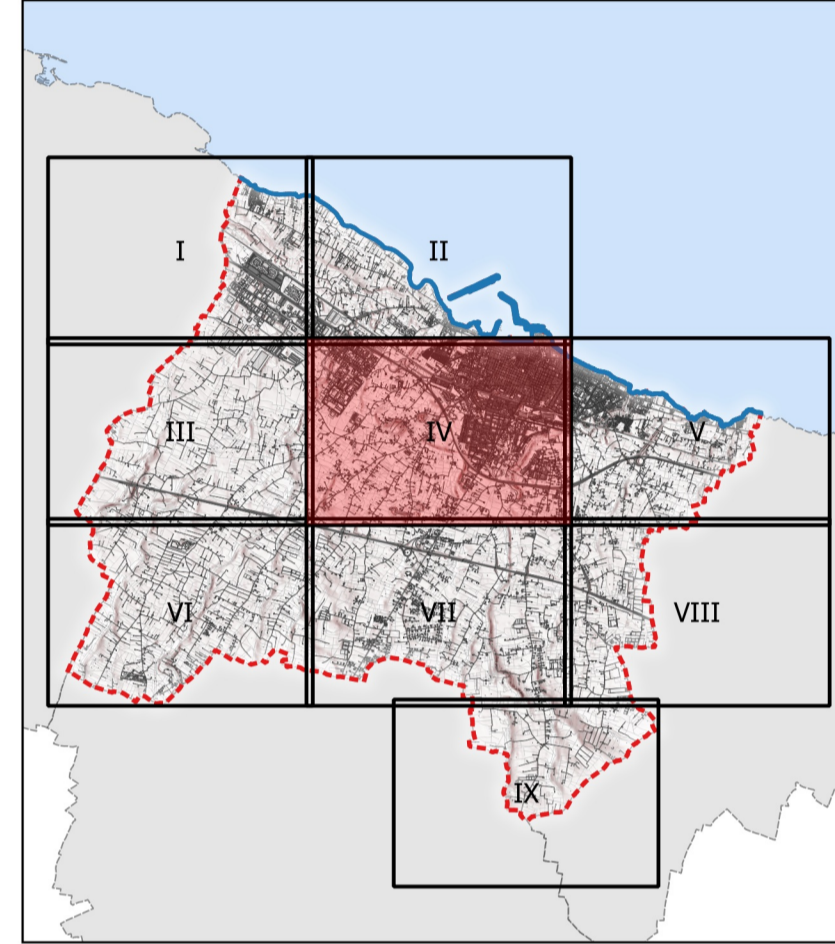


- PRGC**
- AREE FERROVIARIE
  - ZONA STRADALE
  - AREE DI RISPETTO
  - ZONA CIMITERIALE
  - SERVIZI E ATTREZZATURE DI INTERESSE PUBBLICO
  - ZONA PER ATTREZZATURE E SERVIZI TECNOLOGICI
  - AREE ASI VERDE ATTREZZATO
  - AREA PARCO TEMATICO DEL PULO
  - ZONA ARCHEOLOGICA DEL PULO
  - VERDE ATTREZZATO
  - VERDE PUBBLICO
  - VERDE URBANO E TERRITORIALE
- STRUMENTI URBANISTICI**
- FASCIA COSTIERA
  - TABELLA DELLE AREE A SERVIZI
  - PERIMETRAZIONI DI COMPARTO
  - PERIMETRI
  - PRGC - Disegni
  - DISEGNO

**CARTOGRAFIA BASE**

- Carta Tecnica Regionale
- Edifici
  - Limite Amministrativo
  - Linea di costa



**Città di MOLFETTA**  
Settore Territorio

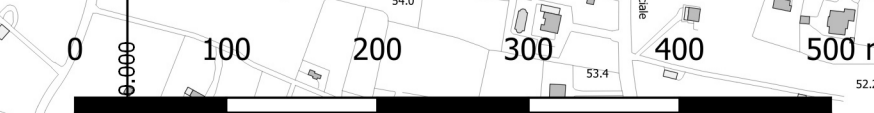
**ADEGUAMENTO DEL P.R.G.C. AL P.P.T.R.**  
Art. 97 NTA del Piano Paesaggistico Territoriale Regionale

Serie 1  
**ELABORATI DEL PRGC**

1.D06 Progetto Generale del PRGG  
su base CTR aggiornamento 2011

Tavola IV

- Sindaco **Tommaso Minervini**
- Assessore all'Urbanistica **Pietro Mastropasqua**
- Dirigente settore territorio e RUP **Ing. Alessandro Binetti**
- Supporto esterno alla progettazione **Ing. Mario Emilio de Gennaro, Geom. Alessandro de Robertis**
- Supporto tecnico esterno al RUP **Arch. Giambattista del Rosso, Ing. Domenico Modugno, Geom. Vito Pappagallo**



Luglio 2020

Scala 1:5.000 - su CTR Puglia