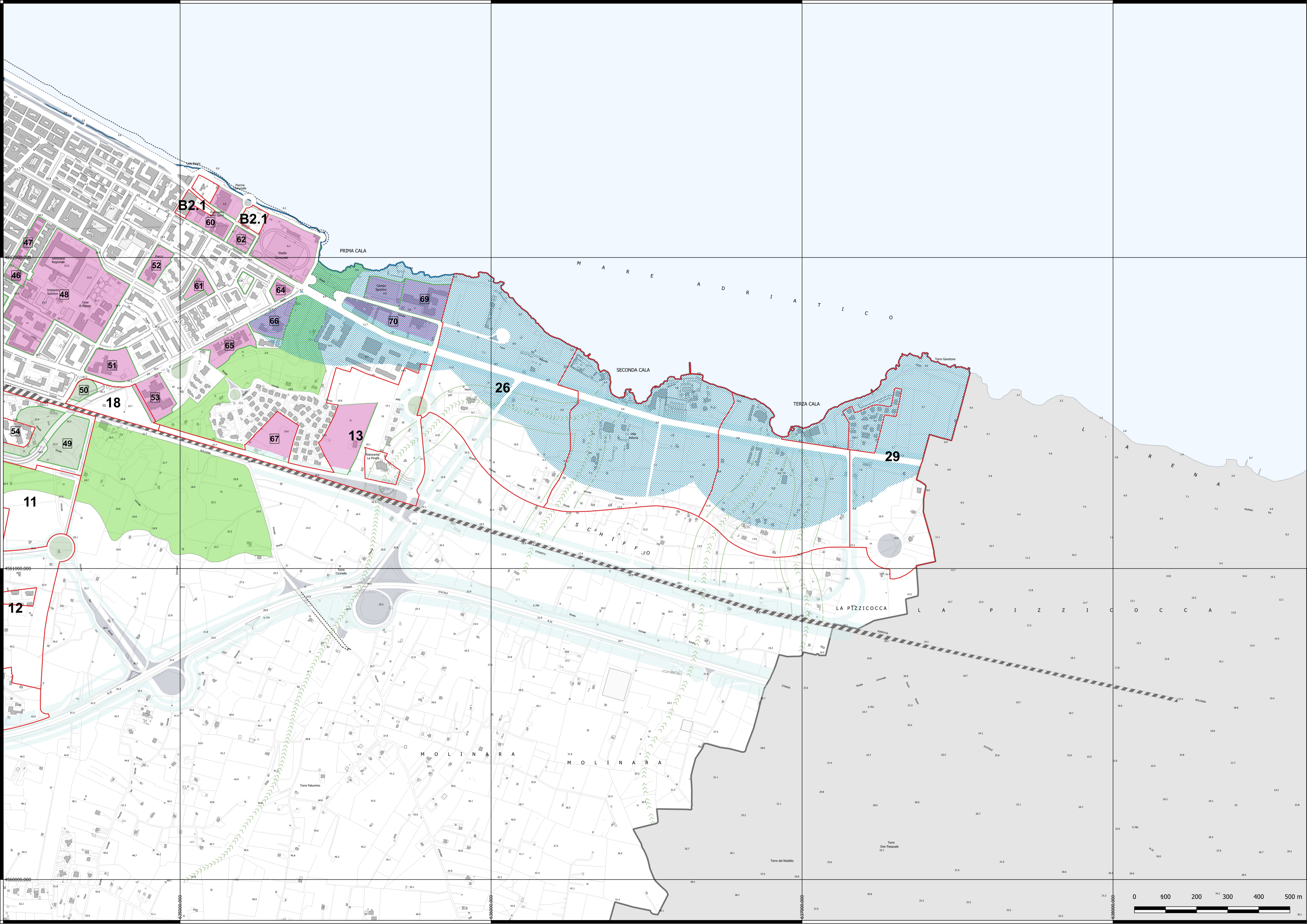
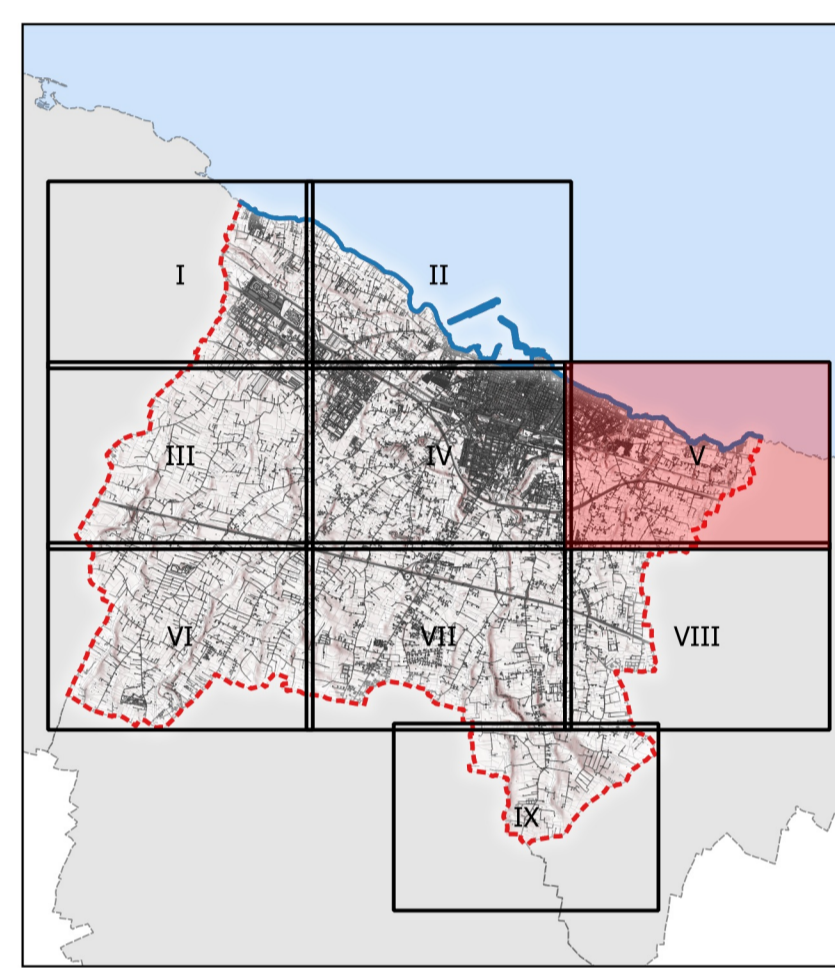


STRUMENTI URBANISTICI

- PRGC
- AREE FERROVIARIE
- ZONA STRADALE
- AREE DI RISPETTO
- SERVIZI E ATTREZZATURE DI INTERESSE PUBBLICO
- VERDE PUBBLICO
- VERDE URBANO E TERRITORIALE
- FASCIA COSTIERA
- TABELLA DELLE AREE A SERVIZI
- PERIMETRAZIONI DI COMPARTO
- PRGC - Disegni
- DISEGNO
- ZONA LAME

CARTOGRAFIA BASE

- Carta Tecnica Regionale
- Edifici
- Limite Amministrativo
- Linea di costa



Città di **MOLFETTA**
Settore Territorio

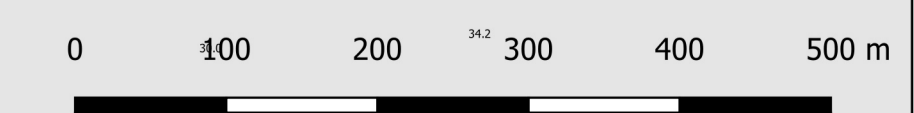
ADEGUAMENTO DEL P.R.G.C. AL P.P.T.R.
Art. 97 NTA del Piano Paesaggistico Territoriale Regionale

Serie 1
ELABORATI DEL PRGC

1.D06 Progetto Generale del PRGC
su base CTR aggiornamento 2011

Tavola V

- Sindaco **Tommaso Minervini**
- Assessore all'Urbanistica **Pietro Mastropasqua**
- Dirigente settore territorio e RUP **Ing. Alessandro Binetti**
- Supporto esterno alla progettazione **Ing. Mario Emilio de Gennaro, Geom. Alessandro de Robertis**
- Supporto tecnico esterno al RUP **Arch. Giambattista del Rosso, Ing. Domenico Modugno, Geom. Vito Pappagallo**



Luglio 2020

Scala 1:5.000 - su CTR Puglia