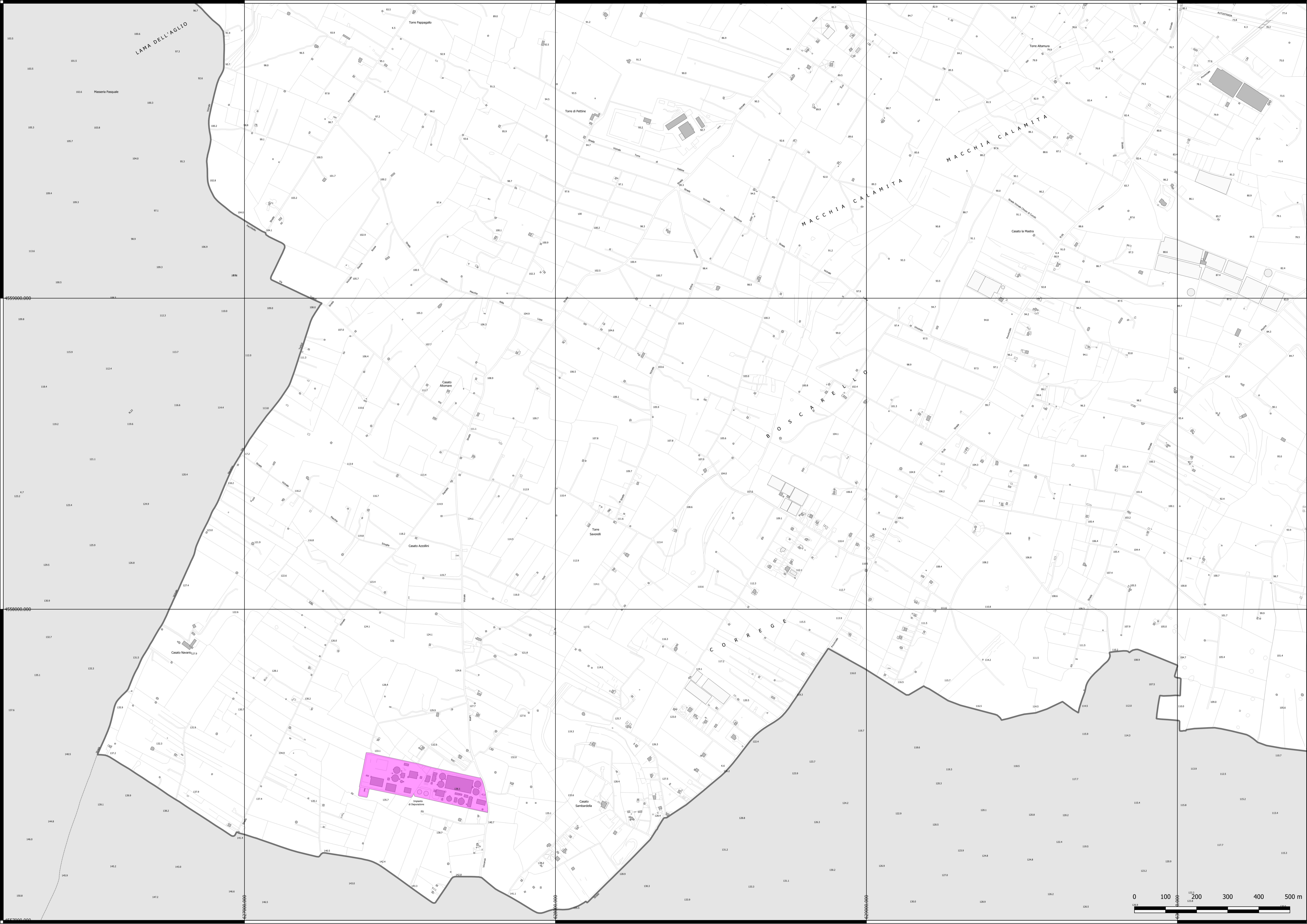
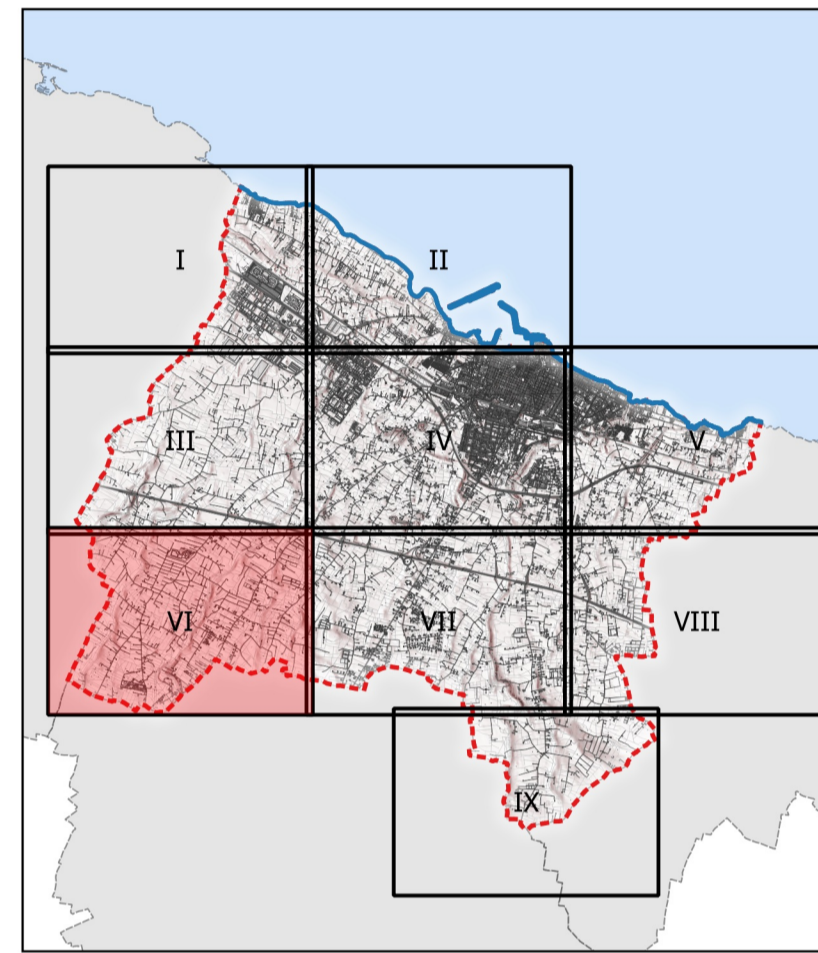


PRGC
ZONA PER ATTREZZATURE E SERVIZI TECNOLOGICI

CARTOGRAFIA BASE

Carta Tecnica Regionale
Edifici
Limite Amministrativo
Linea di costa




Città di MOLFETTA
Settore Territorio

ADEGUAMENTO DEL P.R.G.C. AL P.P.T.R.
Art. 97 NTA del Piano Paesaggistico Territoriale Regionale

Serie 1
ELABORATI DEL PRGC

1.D06 Progetto Generale del PRGC
su base CTR aggiornamento 2011

Tavola VI

Sindaco **Tommaso Minervini**
Assessore all'Urbanistica **Pietro Mastropasqua**
Dirigente settore territorio e RUP **Ing. Alessandro Binetti**
Supporto esterno alla progettazione **Ing. Mario Emilio de Gennaro,**
Geom. Alessandro de Robertis
Supporto tecnico esterno al RUP **Arch. Giambattista del Rosso,**
Ing. Domenico Modugno,
Geom. Vito Pappagallo

Luglio 2020 Scala 1:5.000 - su CTR Puglia

