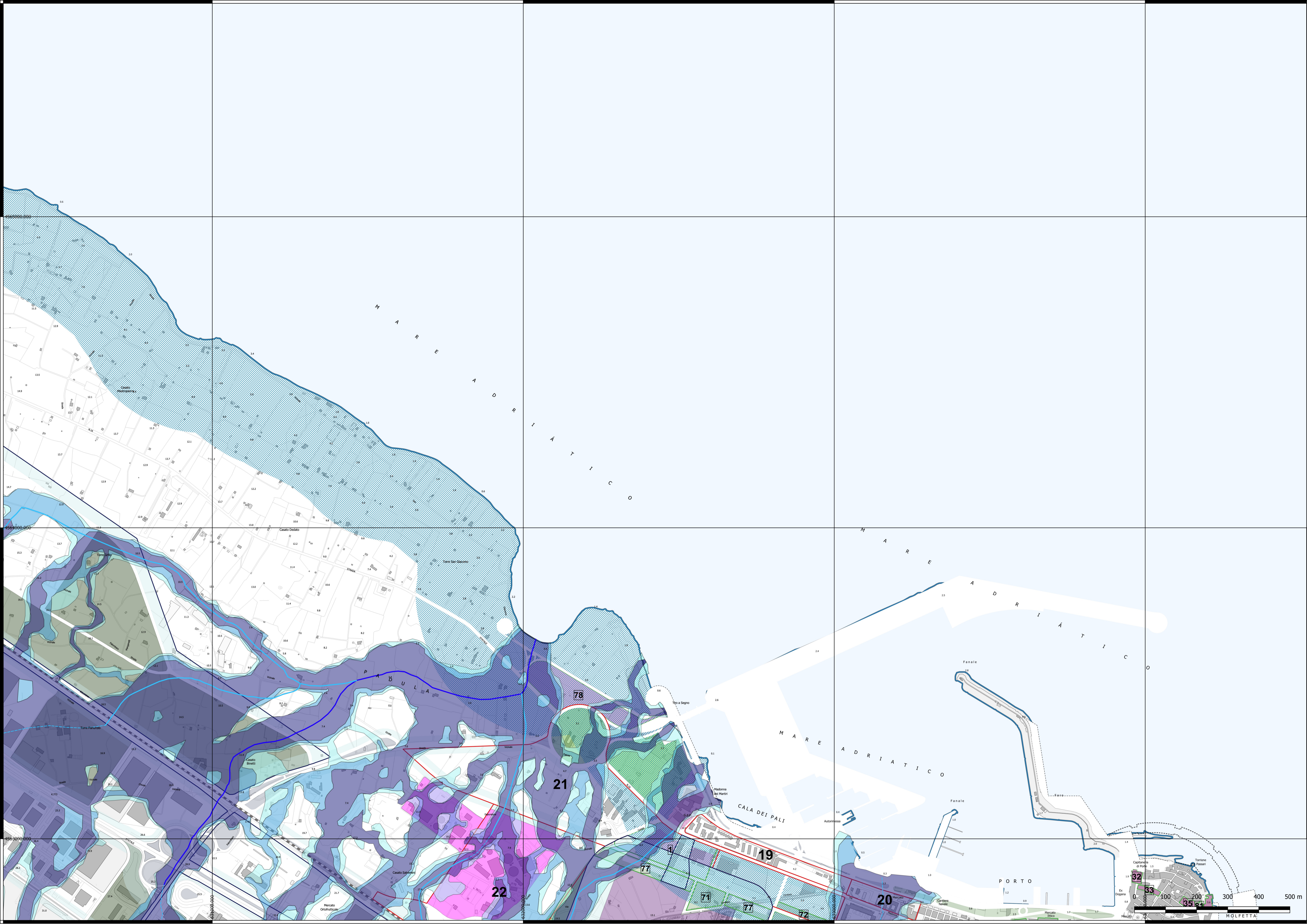
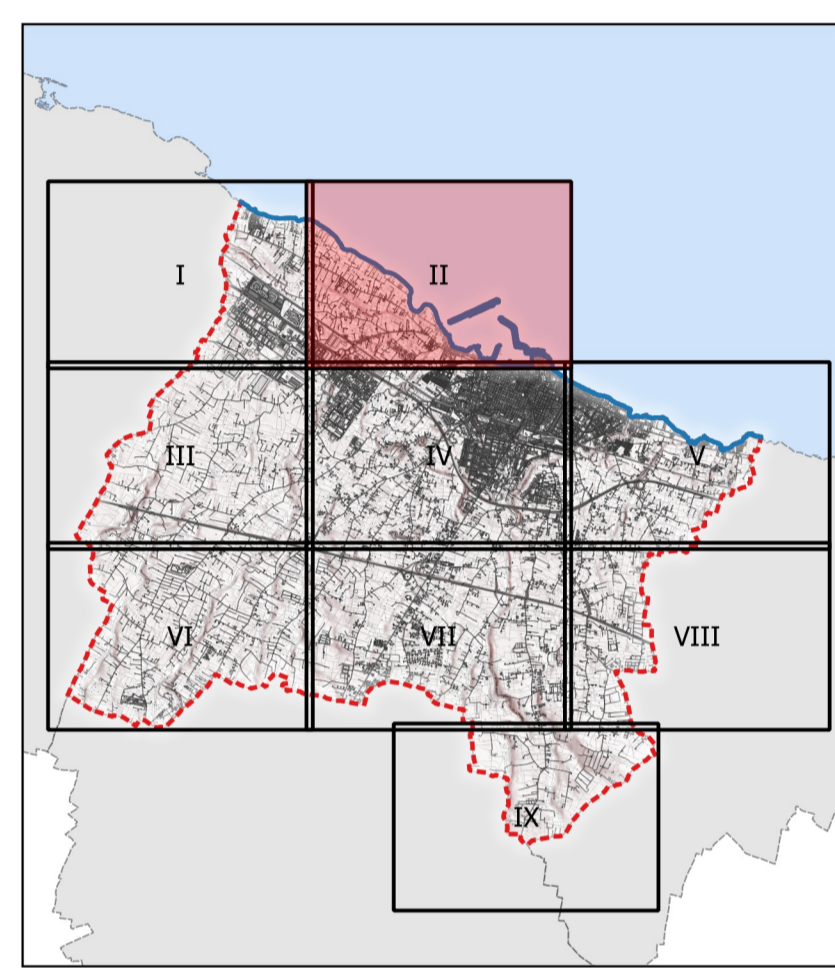


STRUMENTI URBANISTICI

- | | | |
|------|--|------------------------------|
| PRGC | AREE FERROVIARIE | FASCIA COSTIERA |
| | ZONA STRADALE | TABELLA DELLE AREE A SERVIZI |
| | AREE DI RISPETTO | PERIMETRAZIONI DI COMPARTO |
| | ZONA CIMITERIALE | PERIMETRI |
| | SERVIZI E ATTREZZATURE DI INTERESSE PUBBLICO | PRGC - Disegni |
| | ZONA PER ATTREZZATURE E SERVIZI TECNOLOGICI | DISEGNO |
| | AREE ASI VERDE ATTREZZATO | |
| | VERDE ATTREZZATO | |
| | VERDE PUBBLICO | |
| | VERDE URBANO E TERRITORIALE | |

CARTOGRAFIA BASE

- | | |
|-------------------------|--------------------------|
| Carta Tecnica Regionale | Edifici |
| | Limite Amministrativo |
| | Linea di costa |
| Pericolosità idraulica | AP |
| | MP |
| | BP |
| Reticolo idrografico | Corso d'acqua |
| | Corso d'acqua episodico |
| | Corso d'acqua obliterato |





Città di MOLFETTA
Settore Territoriale

ADEGUAMENTO DEL P.R.G.C. AL P.P.T.R.
Art. 97 NTA del Piano Paesaggistico Territoriale Regionale

Serie 1
ELABORATI DEL PRGC

1.D06bis Progetto Generale del PRGC
su base CTR aggiornamento 2011, PAI e
reticolo idrografico dell'adeguamento

Tavola II

Sindaco	Tommaso Minervini
Assessore all'Urbanistica	Pietro Mastropasqua
Dirigente settore territorio e RUP	Ing. Alessandro Binetti
Supporto esterno alla progettazione	Ing. Mario Emilio de Gennaro , Geom. Alessandro de Robertis
Supporto tecnico esterno al RUP	Arch. Giambattista del Rosso , Ing. Domenico Modugno , Geom. Vito Pappagallo

Luglio 2020 Scala 1:5.000 - su CTR Puglia