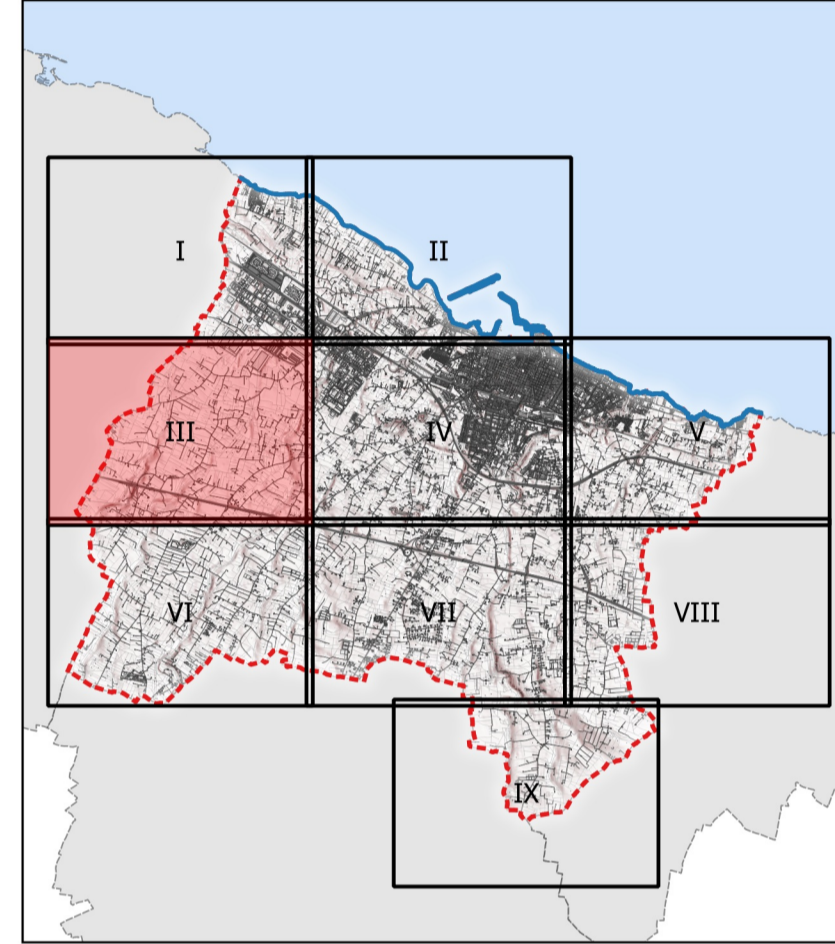


STRUMENTI URBANISTICI

- PRGC
- AREE DI RISPETTO
- AREE PER ATTREZZATURE ASI
- AREE ASI VERDE ATTREZZATO
- PERIMETRI
- PRGC - Disegni
- DISEGNO

CARTOGRAFIA BASE

- Carta Tecnica Regionale
- Edifici
- Limite Amministrativo
- Linea di costa
- Pericolosità idraulica
- AP
- MP
- BP
- Reticolo idrografico
- Corso d'acqua
- Corso d'acqua episodico
- Corso d'acqua obliterato



Città di MOLUFFETTA
Settore Territorio

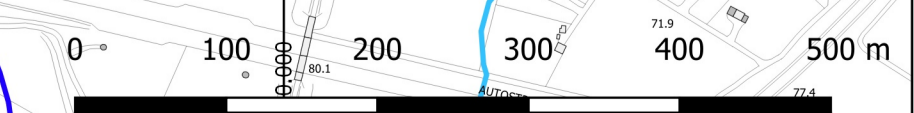
ADEGUAMENTO DEL P.R.G.C. AL P.P.T.R.
Art. 97 NTA del Piano Paesaggistico Territoriale Regionale

Serie 1
ELABORATI DEL PRGC

1.D06bis Progetto Generale del PRGG
su base CTR aggiornamento 2011, PAI e
reticolo idrografico dell'adeguamento

Tavola III

- Sindaco **Tommaso Minervini**
- Assessore all'Urbanistica **Pietro Mastropasqua**
- Dirigente settore territorio e RUP **Ing. Alessandro Binetti**
- Supporto esterno alla progettazione **Ing. Mario Emilio de Gennaro,**
Geom. Alessandro de Robertis
- Supporto tecnico esterno al RUP **Arch. Giambattista del Rosso,**
Ing. Domenico Modugno,
Geom. Vito Pappagallo



Luglio 2020

Scala 1:5.000 - su CTR Puglia