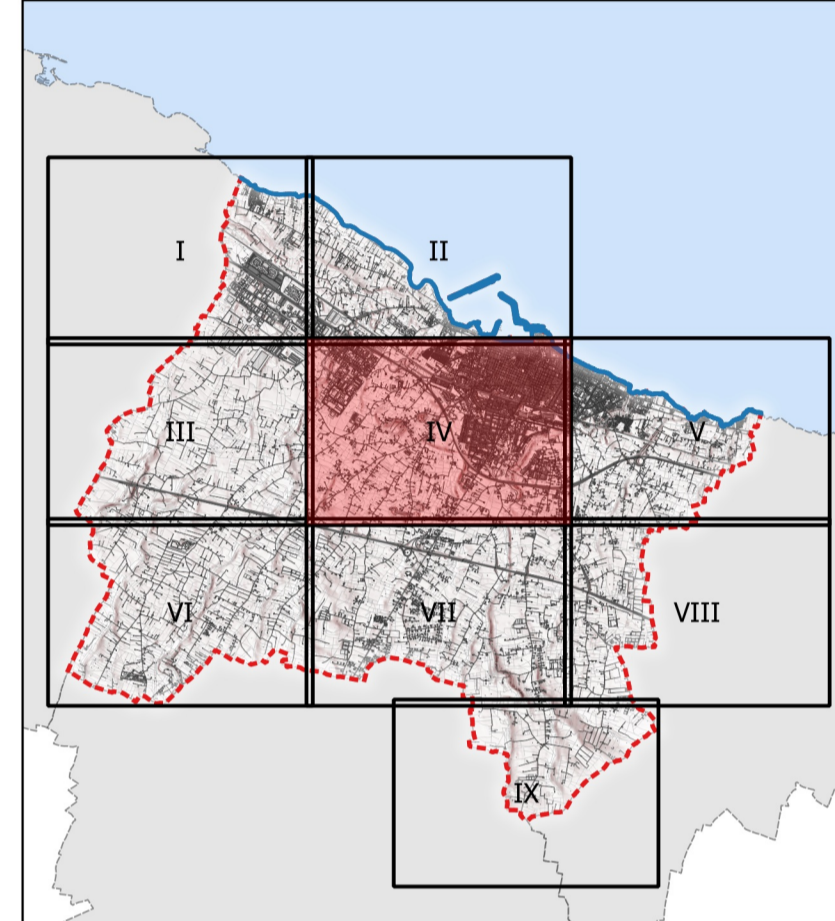


- STRUMENTI URBANISTICI**
- PRGC
 - AREE FERROVIARIE
 - ZONA STRADALE
 - AREE DI RISPETTO
 - ZONA CIMITERIALE
 - SERVIZI E ATTREZZATURE DI INTERESSE PUBBLICO
 - ZONA PER ATTREZZATURE E SERVIZI TECNOLOGICI
 - AREE ASI VERDE ATTREZZATO
 - AREA PARCO TEMATICO DEL PULO
 - ZONA ARCHEOLOGICA DEL PULO
 - VERDE ATTREZZATO
 - VERDE PUBBLICO
 - VERDE URBANO E TERRITORIALE
 - FASCIA COSTIERA
 - TABELLA DELLE AREE A SERVIZI
 - PERIMETRAZIONI DI COMPARTO
 - PERIMETRI
 - PRGC - Disegni
 - DISEGNO

CARTOGRAFIA BASE

- Carta Tecnica Regionale
- Edifici
 - Limite Amministrativo
 - Linea di costa
- Pericolosità idraulica
- AP
 - MP
 - BP
- Reticolo idrografico
- Corso d'acqua
 - Corso d'acqua episodico
 - Corso d'acqua obliterato





Città di MOLFETTA
Settore Territorio

ADEGUAMENTO DEL P.R.G.C. AL P.P.T.R.
Art. 97 NTA del Piano Paesaggistico Territoriale Regionale

Serie 1
ELABORATI DEL PRGC

1.D06bis Progetto Generale del PRGC
su base CTR aggiornamento 2011, PAI e
reticolo idrografico dell'adeguamento

Tavola IV

Sindaco **Tommaso Minervini**
Assessore all'Urbanistica **Pietro Mastropasqua**
Dirigente settore territorio e RUP **Ing. Alessandro Binetti**
Supporto esterno alla progettazione **Ing. Mario Emilio de Gennaro,**
Geom. Alessandro de Robertis
Supporto tecnico esterno al RUP **Arch. Giambattista del Rosso,**
Ing. Domenico Modugno,
Geom. Vito Pappagallo

Luglio 2020 Scala 1:5.000 - su CTR Puglia

