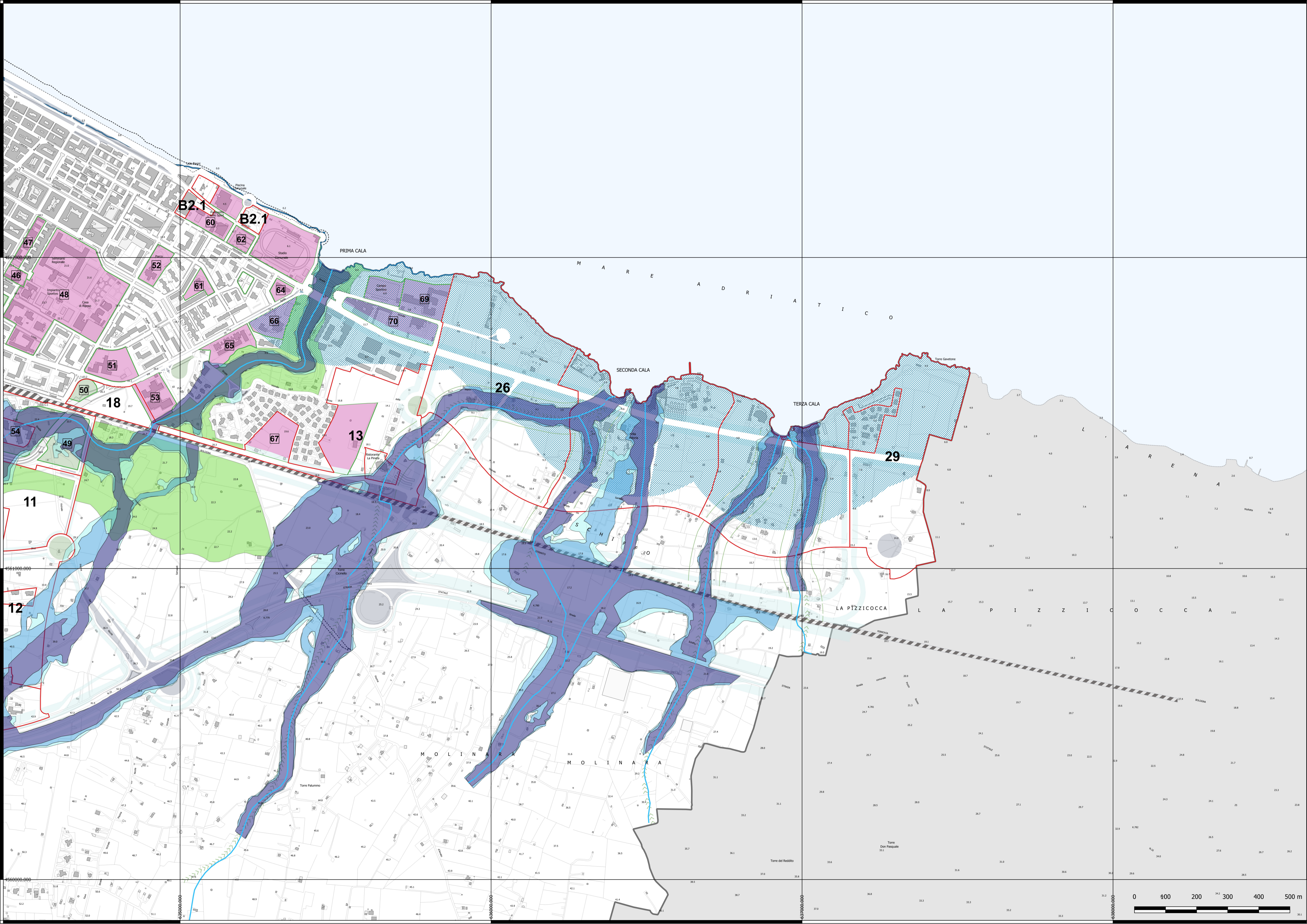
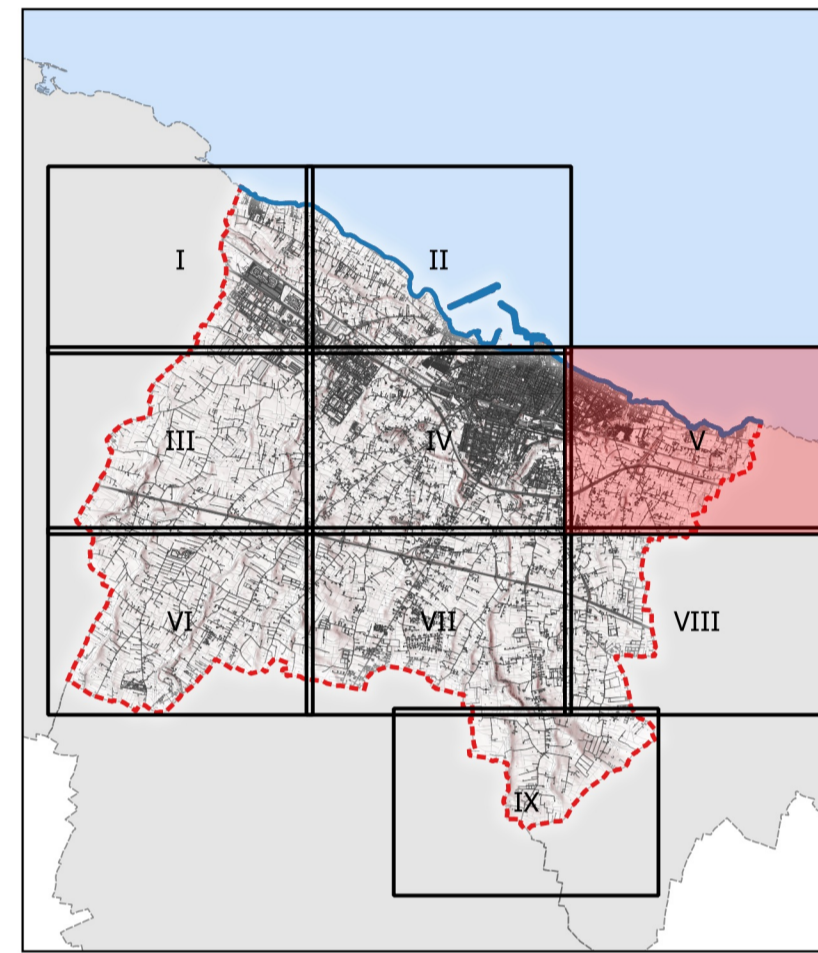


STRUMENTI URBANISTICI

- |  |  |                |                              |
|--|--|----------------|------------------------------|
|  | AREE FERROVIARIE                             |                | FASCIA COSTIERA              |
|  | ZONA STRADALE                                |                | TABELLA DELLE AREE A SERVIZI |
|  | AREE DI RISPETTO                             |                | PERIMETRAZIONI DI COMPARTO   |
|  | SERVIZI E ATTREZZATURE DI INTERESSE PUBBLICO | PRGC - Disegni | PRGC - Disegni               |
|  | VERDE PUBBLICO                               |                | DISEGNO                      |
|  | VERDE URBANO E TERRITORIALE                  |                | ZONA LAME                    |

CARTOGRAFIA BASE

- Carta Tecnica Regionale
- Edifici
  - Limite Amministrativo
  - Linea di costa
- Pericolosità idraulica
- AP
  - MP
  - BP
- Reticolo idrografico
- Corso d'acqua
  - Corso d'acqua episodico
  - Corso d'acqua obliterato



Città di **MOLFETTA**  
Settore Territoriale

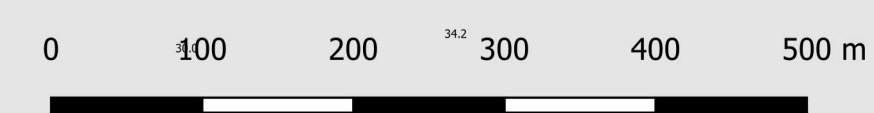
ADEGUAMENTO DEL P.R.G.C. AL P.P.T.R.  
Art. 97 NTA del Piano Paesaggistico Territoriale Regionale

Serie 1  
ELABORATI DEL PRGC

1.D06bis Progetto Generale del PRGC  
su base CTR aggiornamento 2011, PAI e  
reticolo idrografico dell'adeguamento

Tavola V

Sindaco **Tommaso Minervini**  
Assessore all'Urbanistica **Pietro Mastropasqua**  
Dirigente settore territorio e RUP **Ing. Alessandro Binetti**  
Supporto esterno alla progettazione **Ing. Mario Emilio de Gennaro,**  
**Geom. Alessandro de Robertis**  
Supporto tecnico esterno al RUP **Arch. Giambattista del Rosso,**  
**Ing. Domenico Modugno,**  
**Geom. Vito Pappagallo**



Luglio 2020

Scala 1:5.000 - su CTR Puglia