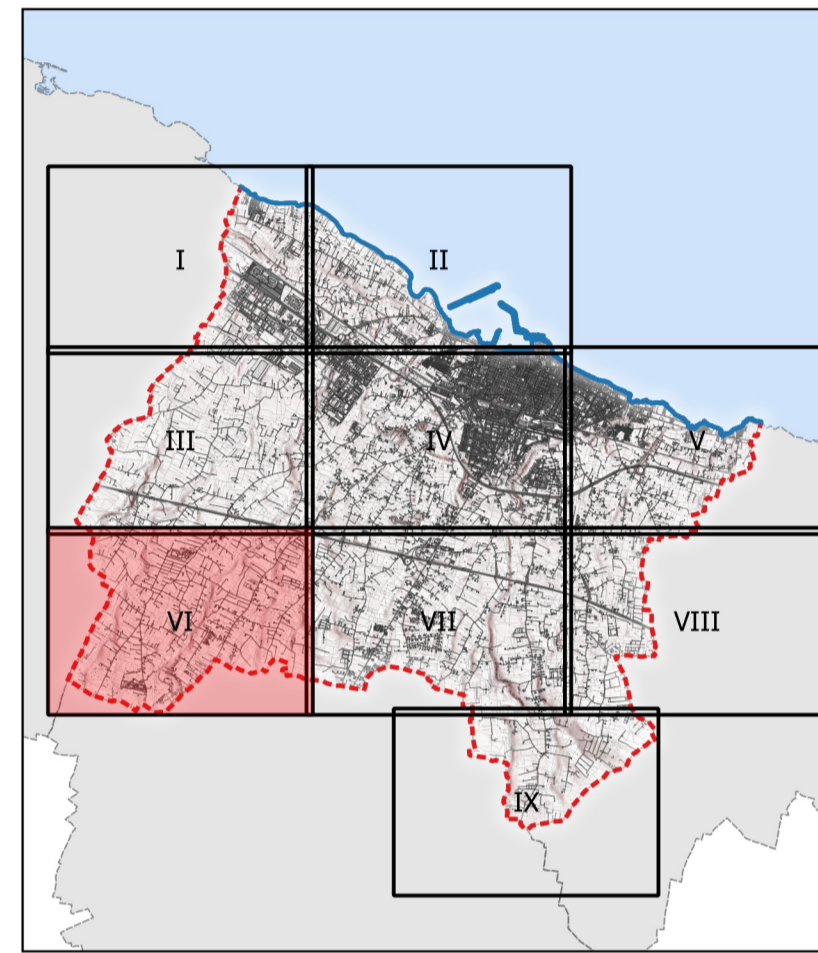


PRGC
ZONA PER ATTREZZATURE E SERVIZI TECNOLOGICI

CARTOGRAFIA BASE

Carta Tecnica Regionale

- Edifici
- Limite Amministrativo
- Linea di costa
- Pericolosità idraulica
- AP
- MP
- BP
- Reticolo idrografico
- Corso d'acqua
- Corso d'acqua episodico
- Corso d'acqua obliterato



Città di **MOLFETTA**
Settore Territorio

ADEGUAMENTO DEL P.R.G.C. AL P.P.T.R.
Art. 97 NTA del Piano Paesaggistico Territoriale Regionale

Serie 1
ELABORATI DEL PRGC

1.D06bis Progetto Generale del PRGG
su base CTR aggiornamento 2011, PAI e
reticolo idrografico dell'adeguamento

Tavola VI

Sindaco **Tommaso Minervini**
Assessore all'Urbanistica **Pietro Mastropasqua**
Dirigente settore territorio e RUP **Ing. Alessandro Binetti**
Supporto esterno alla progettazione **Ing. Mario Emilio de Gennaro,**
Geom. Alessandro de Robertis
Supporto tecnico esterno al RUP **Arch. Giambattista del Rosso,**
Ing. Domenico Modugno,
Geom. Vito Pappagallo

