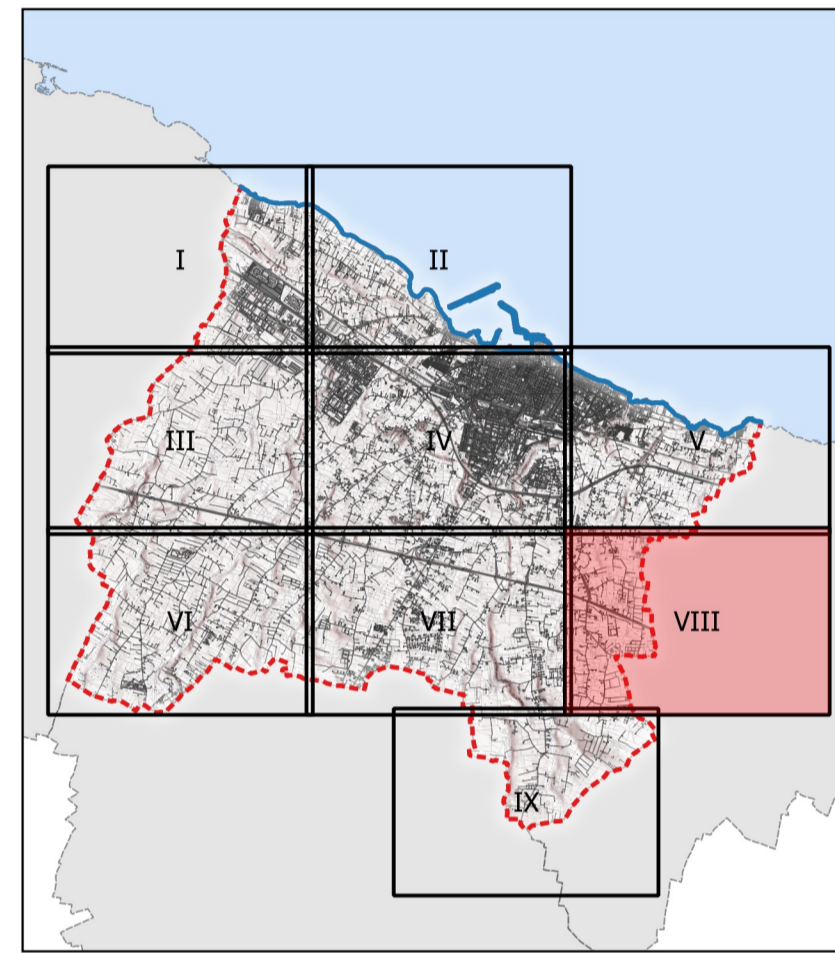


CARTOGRAFIA BASE

- Carta Tecnica Regionale
- Edifici
- Limite Amministrativo
- Linea di costa
- Pericolosità idraulica
- AP
- MP
- BP
- Reticolo idrografico
- Corso d'acqua
- Corso d'acqua episodico
- Corso d'acqua obliterato





Città di MOLFETTA
Settore Territorio

ADEGUAMENTO DEL P.R.G.C. AL P.P.T.R.
Art. 97 NTA del Piano Paesaggistico Territoriale Regionale

Serie 1
ELABORATI DEL PRGC

1.D06bis Progetto Generale del PRGG
su base CTR aggiornamento 2011, PAI e
reticolo idrografico dell'adeguamento

Tavola VIII

Sindaco	Tommaso Minervini
Assessore all'Urbanistica	Pietro Mastropasqua
Dirigente settore territorio e RUP	Ing. Alessandro Binetti
Supporto esterno alla progettazione	Ing. Mario Emilio de Gennaro , Geom. Alessandro de Robertis
Supporto tecnico esterno al RUP	Arch. Giambattista del Rosso , Ing. Domenico Modugno , Geom. Vito Pappagallo

Luglio 2020

Scala 1:5.000 - su CTR Puglia

