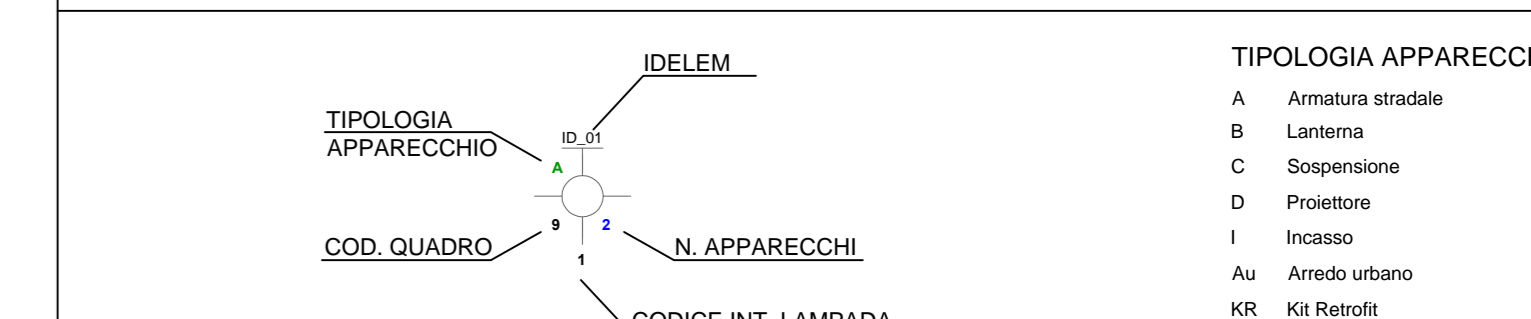
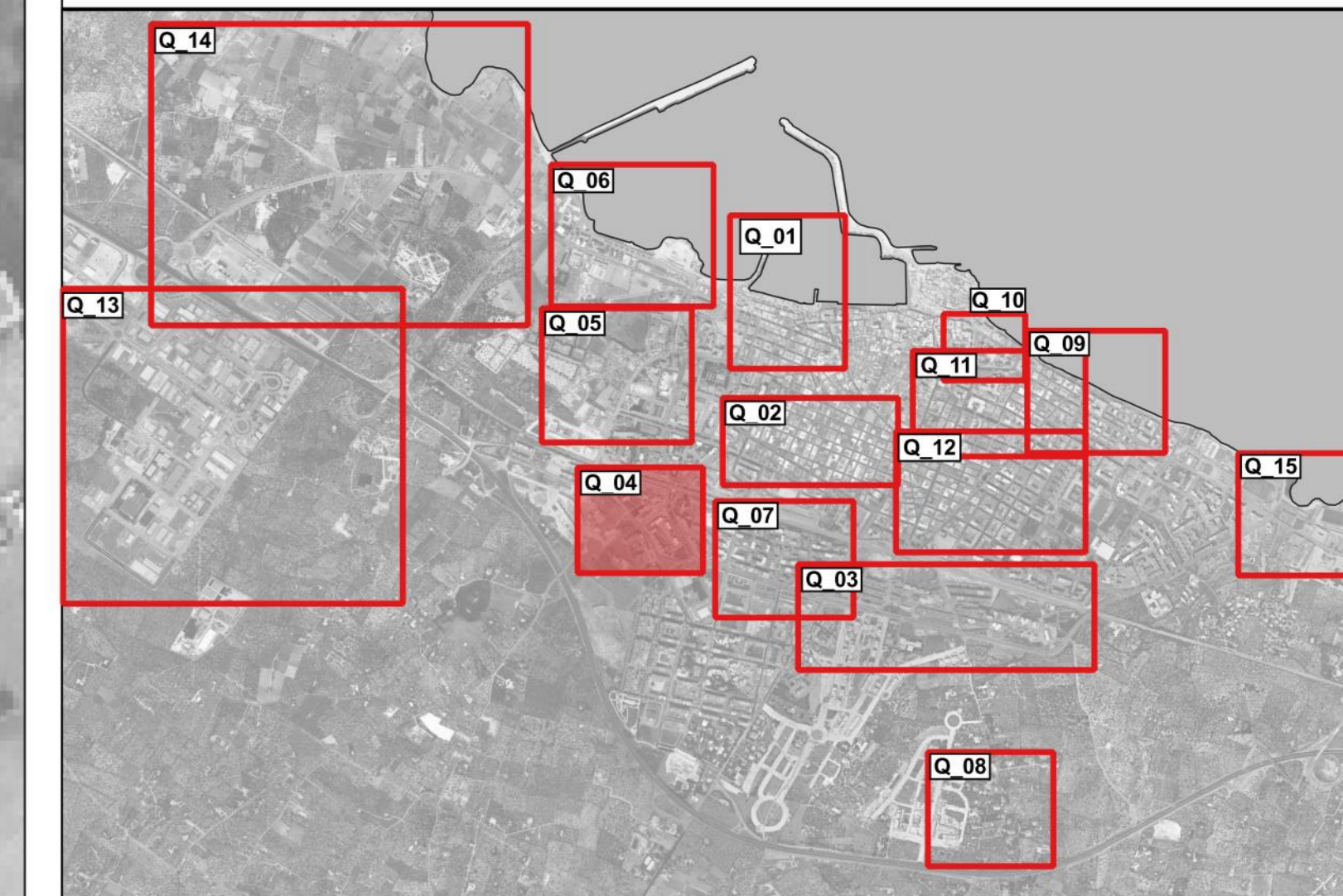


	Quadro elettrico di comando
	Linea elettrica interrata di nuova realizzazione
	Punto luce comprensivo di nuovo palo (h=10m) con testapalo doppio e due armature stradali
	Pozzetto di derivazione completo di chiusino di nuova realizzazione
	Plinto in cls gettato in opera e pozzetto prefabbricato completo di chiusino in ghisa
	Armatura stradale su palo esistente
	Linea elettrica in ampliamento: cavo FG16OR16 1x(4x35) mm <sup>2</sup> + PE
	Linea elettrica in ampliamento: cavo FG16OR16 1x(4x25) mm <sup>2</sup> + PE a vista
	Linea elettrica in ampliamento: cavo FG16OR16 1x(4x16) mm <sup>2</sup> + PE a vista
	Linea elettrica in ampliamento: cavo FG16OR16 1x(4x10) mm <sup>2</sup> + PE a vista
	Linea elettrica in ampliamento: cavo FG16OR16 1x(4x6) mm <sup>2</sup> + PE a vista
	Derivazione punto luce: cavo FG16OR16 1x(4x4) mm <sup>2</sup> + PE a vista
	Derivazione punto luce: cavo FG16OR16 1x(2x2,5) mm <sup>2</sup> + PE a vista
	Linea elettrica in ampliamento: cavo FG16OR16 1x(4x25) mm <sup>2</sup> + PE N. 1 Ø 90
	Linea elettrica in ampliamento: cavo FG16OR16 1x(4x16) mm <sup>2</sup> + PE N. 1 Ø 90
	Linea elettrica in ampliamento: cavo FG16OR16 1x(4x10) mm <sup>2</sup> + PE N. 1 Ø 90
	Linea elettrica in ampliamento: cavo FG16OR16 1x(4x6) mm <sup>2</sup> + PE N. 1 Ø 90
	Derivazione punto luce: cavo FG16OR16 1x(4x4) mm <sup>2</sup> + PE N. 1 Ø 90
	Derivazione punto luce: cavo FG16OR16 1x(2x2,5) mm <sup>2</sup> + PE N. 1 Ø 90



N.B. Per l'elenco dei codici degli apparecchi e dei sostegni impiegati si rimanda all'elaborato D03 "Capitolato tecnico prestazionale"

QUADRO D'UNIONE



**COMUNE DI MOLFETTA**  
Città Metropolitana di Bari  
Via Martiri di Via Fani, 2/b, 70056 Molifetta - BA



Il Committente: *Responsabile Unico del Procedimento*

COMUNE DI MOLFETTA Via Martiri di Via Fani, 2/b, 70056 Molifetta - BA Ing. Alessandro Binetti

Il Concessionario: *Il Procuratore*  
Melficta Intelligentes s.r.l. Via Sassanelli n. 42 - 70124 Bari - P. IVA 08473960725 Pec: melfictaintelligentes@legalmail.it Vito Moramarco

Le Imprese Esecutrici:  
CREASYS s.r.l. Piazza Roma 00153 Roma RM  
cooperservice group  
Cooperservice s.coop.p.a. Via Rochdale, 5 42122 Reggio Emilia

La Progettazione: *Ing. Giuseppe Madaro*  
I-MAD Ing. Federico Lupo, Ing. Marcello Costa, Ing. Anna Gallo, Ing. Guido Milani, Arch. Nicola Sarcia, Arch. Emma Caporaso  
Ing. Giulio Madaro Ing. Pierpaolo Madaro

PROGETTO ESECUTIVO  
Descrizione: **IMPIANTO DI PUBBLICA ILLUMINAZIONE**  
Piano di riqualificazione ed efficientamento degli impianti  
Ampliamenti e rifacimento impianti esistenti Quadrante 4  
TAV. SDP\_35\_01  
SCALA 1:500  
DATA: LUGLIO 2022