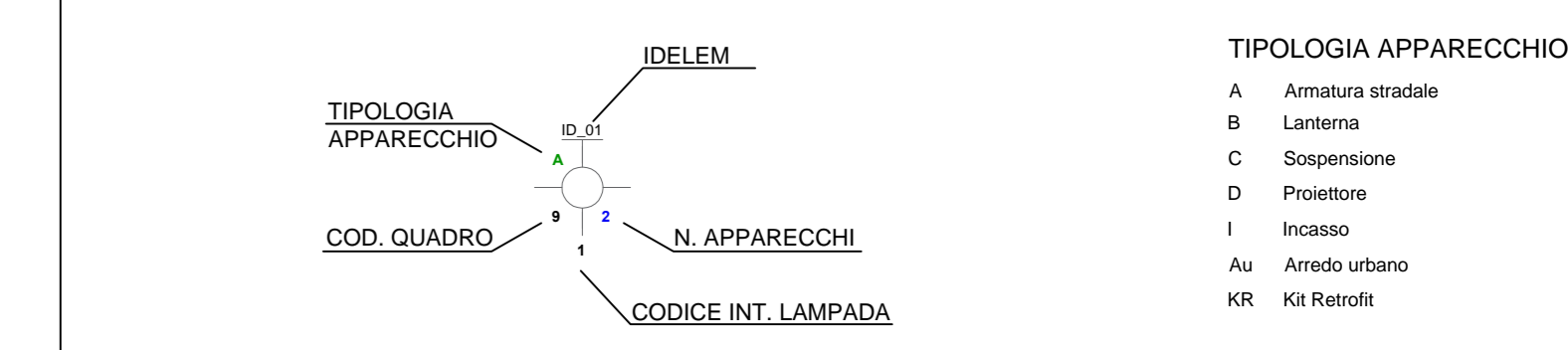
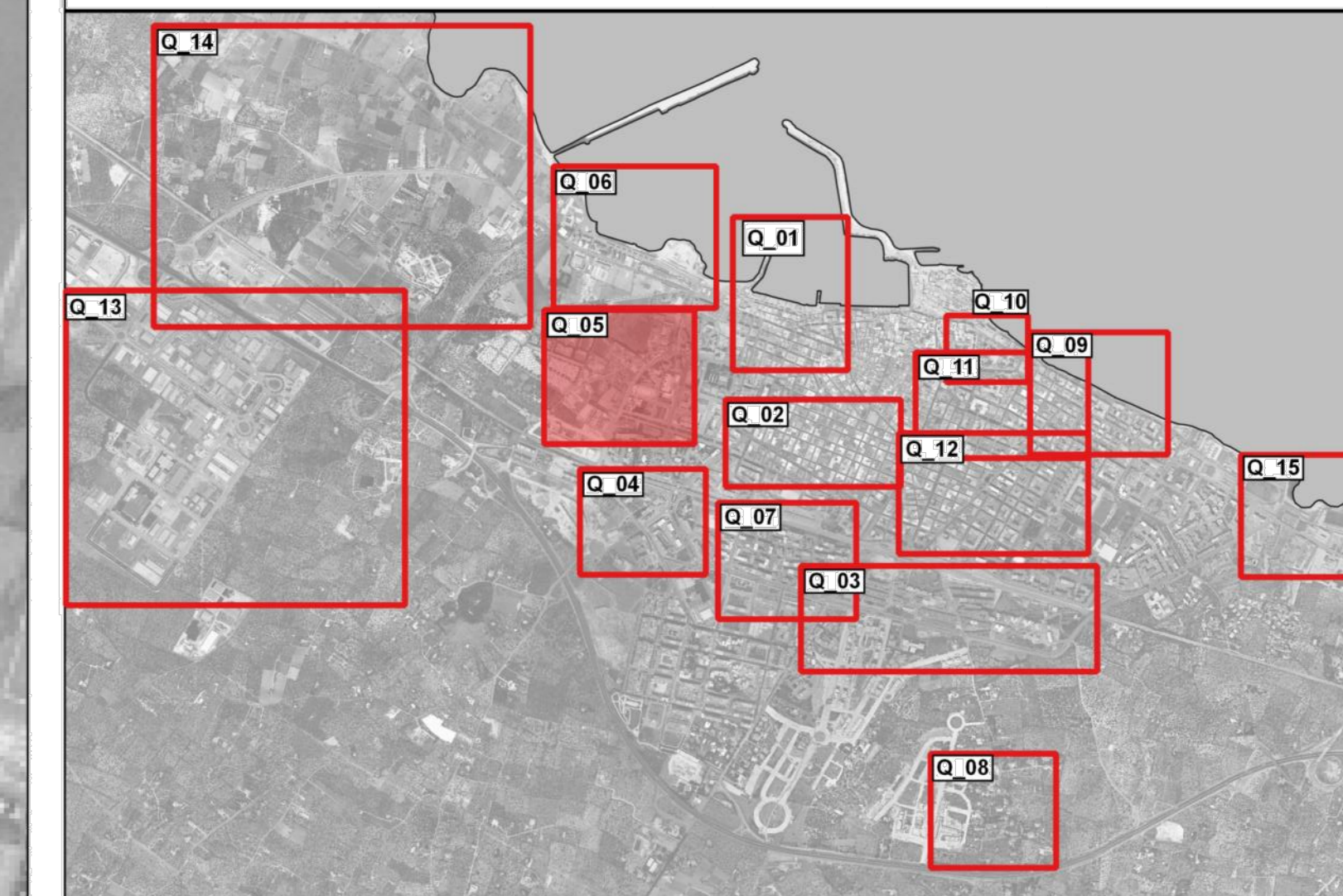


	Quadro elettrico di comando
	Linea elettrica interrata di nuova realizzazione
	Punto luce comprensivo di nuovo palo (h=9m) con armatura stradale singola testapalo
	Pozzetto di derivazione completo di chiusino di nuova realizzazione
	Plinto in cls gettato in opera e pozzetto prefabbricato completo di chiusino in ghiso
	Linea elettrica in ampliamento: cavo FG16OR16 1x(4x35) mm² + PE
	Linea elettrica in ampliamento: cavo FG16OR16 1x(4x25) mm² + PE a vista
	Linea elettrica in ampliamento: cavo FG16OR16 1x(4x16) mm² + PE a vista
	Linea elettrica in ampliamento: cavo FG16OR16 1x(4x10)mm² + PE a vista
	Linea elettrica in ampliamento: cavo FG16OR16 1x(4x4)mm² + PE a vista
	Derivazione punto luce: cavo FG16OR16 1x(2x2,5)mm² + PE a vista
	Linea elettrica in ampliamento: cavo FG16OR16 1x(4x25) mm² + PE N. 1 Ø 90
	Linea elettrica in ampliamento: cavo FG16OR16 1x(4x16) mm² + PE N. 1 Ø 90
	Linea elettrica in ampliamento: cavo FG16OR16 1x(4x10)mm² + PE N. 1 Ø 90
	Linea elettrica in ampliamento: cavo FG16OR16 1x(4x6)mm² + PE N. 1 Ø 90
	Derivazione punto luce: cavo FG16OR16 1x(4x4)mm² + PE N. 1 Ø 90
	Derivazione punto luce: cavo FG16OR16 1x(2x2,5)mm² + PE N. 1 Ø 90



N.B. Per l'elenco dei codici degli apparecchi e dei sostegni impiegati si rimanda all'elaborato D03 "Capitolato tecnico prestazionale"

QUADRO D'UNIONE



COMUNE DI MOLFETTA
Città Metropolitana di Bari
Via Martiri di Via Fani, 2/B, 70056 Molfetta - BA

REALIZZAZIONE E GESTIONE DI UN PROGETTO INTEGRATO DI SISTEMI E SERVIZI TECNOLOGICI PER LA CITTÀ INTELLIGENTE PER IL COMUNE DI MOLFETTA

Il Committente: *Responsabile Unico del Procedimento*
Via Martiri di Via Fani, 2/B, 70056 Molfetta - BA *Ing. Alessandro Binetti*

Il Concessionario: *Il Procuratore*
Melficta Intelligentes s.r.l. Via Sannelli n. 42 - 70124 Bari - P. IVA 08473960725 *Vito Moramarco*
coopservice P.ec: melfictaintelligentes@regmail.it

Le Imprese Esecutrici:
CREASYS S.r.l. Piazza Barbera 00153 Roma RM *Coopservice s. coop. p.a.* Via Rocchida, 5 42122 Reggio Emilia

La Progettazione:
IMAD *Ing. Giulio Madaro* *Ing. Pierpaolo Madaro*
Team di Progettazione:
Ing. Federico Vito
Ing. Marcellino Costello
Ing. Anna Sestini
Ing. Claudio Miliani
Arch. Pamela Anselmi
Arch. Nicola Sestini
Arch. Pamela Costantini

PROGETTO ESECUTIVO

Descrizione: **IMPIANTO DI PUBBLICA ILLUMINAZIONE**
Piano di riqualificazione ed efficientamento degli impianti
Ampliamenti e rifacimento impianti esistenti Quadrante 5

TAV: SDP_36_01
SCALA: 1:800
DATA: LUGLIO 2022