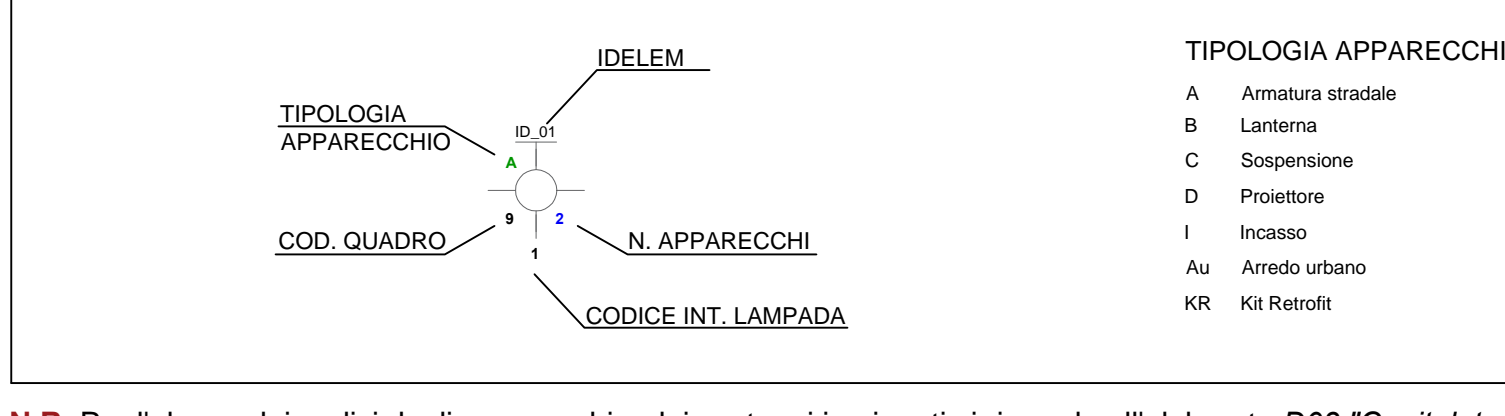




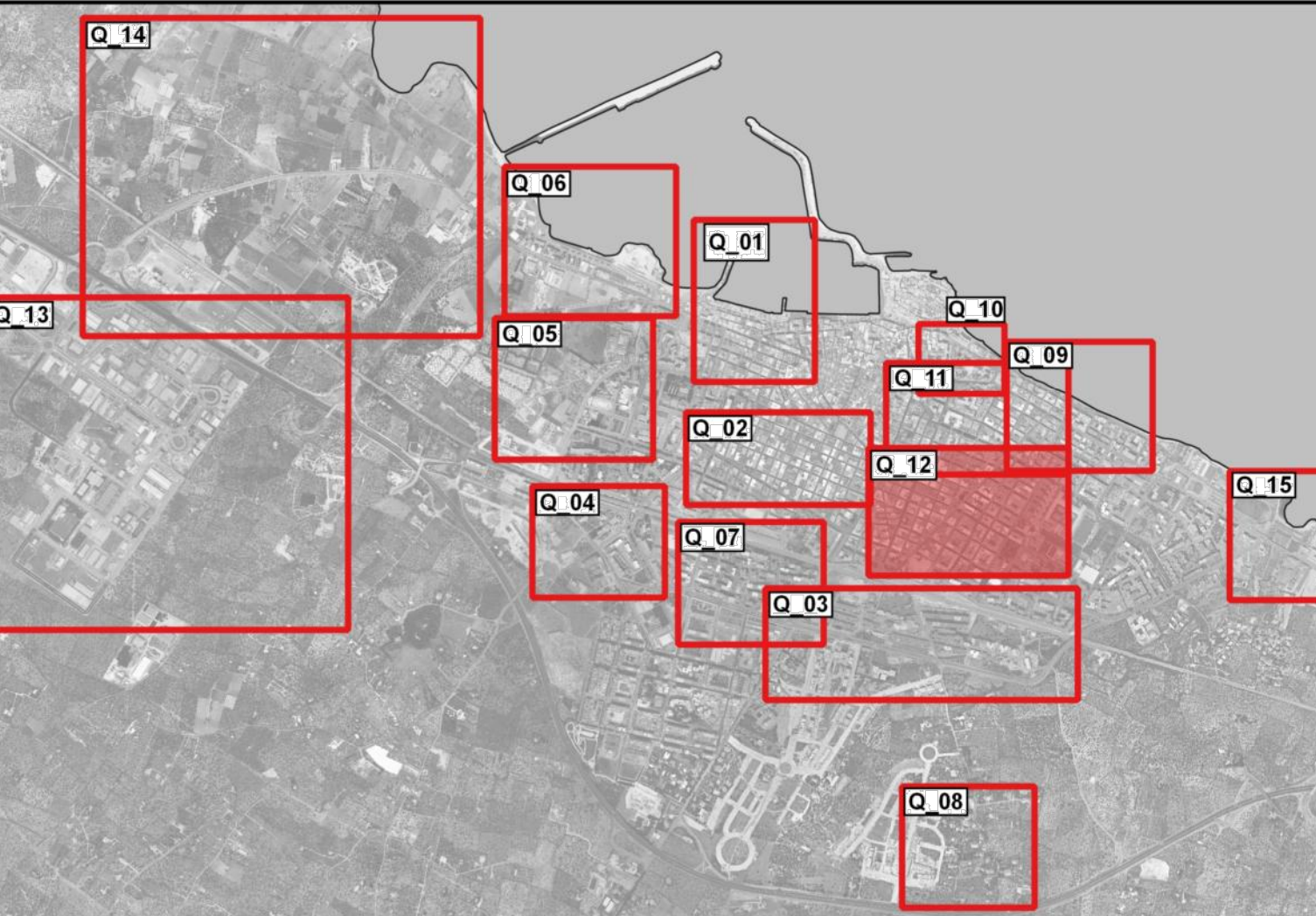
LEGENDA

	Quadro elettrico di comando
	Cassetta a parete esistente
	Linea elettrica aerea o a parete di nuova realizzazione
	Linea elettrica interrata di nuova realizzazione
	Fune d'acciaio per attraversamento linea elettrica
	Armatura stradale a parete con sbarrico singolo
	Punto luce comprensivo di nuovo palo (h=9m) con testa palo singolo e armatura stradale
	Punto luce comprensivo di nuovo palo (h=9m) con testa palo doppio e due armature stradali
	Nuova sospensione stradale completa di fune di acciaio
	Pozzetto di derivazione completo di chiusino di nuova realizzazione
	Plinto prefabbricato in cls dotato di pozzetto
	Armatura stradale a parete con sbarrico esistente
	Sospensione stradale esistente
	Linea elettrica in ampliamento: cavo FG16OR16 1x(4x35) mm ² + PE
	Linea elettrica in ampliamento: cavo FG16OR16 1x(4x25) mm ² + PE a vista
	Linea elettrica in ampliamento: cavo FG16OR16 1x(4x16) mm ² + PE a vista
	Linea elettrica in ampliamento: cavo FG16OR16 1x(4x10) mm ² + PE a vista
	Linea elettrica in ampliamento: cavo FG16OR16 1x(4x6) mm ² + PE a vista
	Derivazione punto luce: cavo FG16OR16 1x(4x4) mm ² + PE a vista
	Derivazione punto luce: cavo FG16OR16 1x(2x2,5) mm ² + PE a vista
	Linea elettrica in ampliamento: cavo FG16OR16 1x(4x25) mm ² + PE N. 1 Ø 90
	Linea elettrica in ampliamento: cavo FG16OR16 1x(4x16) mm ² + PE N. 1 Ø 90
	Linea elettrica in ampliamento: cavo FG16OR16 1x(4x10) mm ² + PE N. 1 Ø 90
	Linea elettrica in ampliamento: cavo FG16OR16 1x(4x6) mm ² + PE N. 1 Ø 90
	Derivazione punto luce: cavo FG16OR16 1x(4x4) mm ² + PE N. 1 Ø 90
	Derivazione punto luce: cavo FG16OR16 1x(2x2,5) mm ² + PE N. 1 Ø 90



N.B. Per l'elenco dei codici degli apparecchi e dei sostegni impiegati si rimanda all'elaborato D03 "Capitolato tecnico prestazionale".

QUADRO D'UNIONE



COMUNE DI MOLFETTA
Città Metropolitana di Bari
Via Martiri di Via Fani, 2/b, 70056 Molfetta - BA



REALIZZAZIONE E GESTIONE DI UN PROGETTO INTEGRATO DI SISTEMI E SERVIZI TECNOLOGICI PER LA CITTÀ INTELLIGENTE PER IL COMUNE DI MOLFETTA

Il Committente: **COMUNE DI MOLFETTA**
Via Martiri di Via Fani, 2/b, 70056 Molfetta - BA.

Il Concessionario: **Molfetta Intelligentes S.r.l.**
Via Saccaconi n. 42 - 70124 Bari - P. IVA 0473992725
cooper@vive.it pec:molfettaintelligentes@pec.gva.it

Le Imprese Esecutrici:
CREASYS S.r.l. Piazza Abazia 100/33 Roma (RM) - Tel. 06 47804100
cooper@vive.it
Conservio S.p.A. Via Roccabice, 5 41122 Reggio Emilia - Tel. 0521 800000

La Progettazione:
L.M.A.D. Via S. Maria Maddalena, 10 70122 Bari - Tel. 080 5242111
Team di Progettazione: Ing. Giuseppe M. L. - Ing. Giuseppe M. L. - Ing. Giuseppe M. L. - Ing. Giuseppe M. L.

PROGETTO ESECUTIVO
Descrizione: **IMPIANTO DI PUBBLICA ILLUMINAZIONE**
Piano di riqualificazione ed efficientamento degli impianti Ampliamenti e rifacimento impianti esistenti Quadrante 12
TAV: **SDP_43_01**
SCALA: **1:500**
DATA: **LUGLIO 2022**