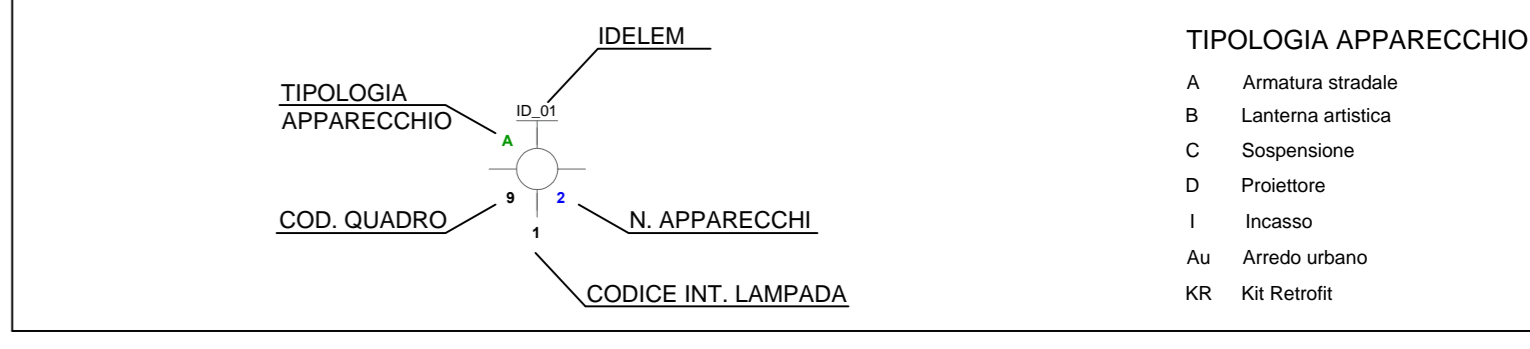
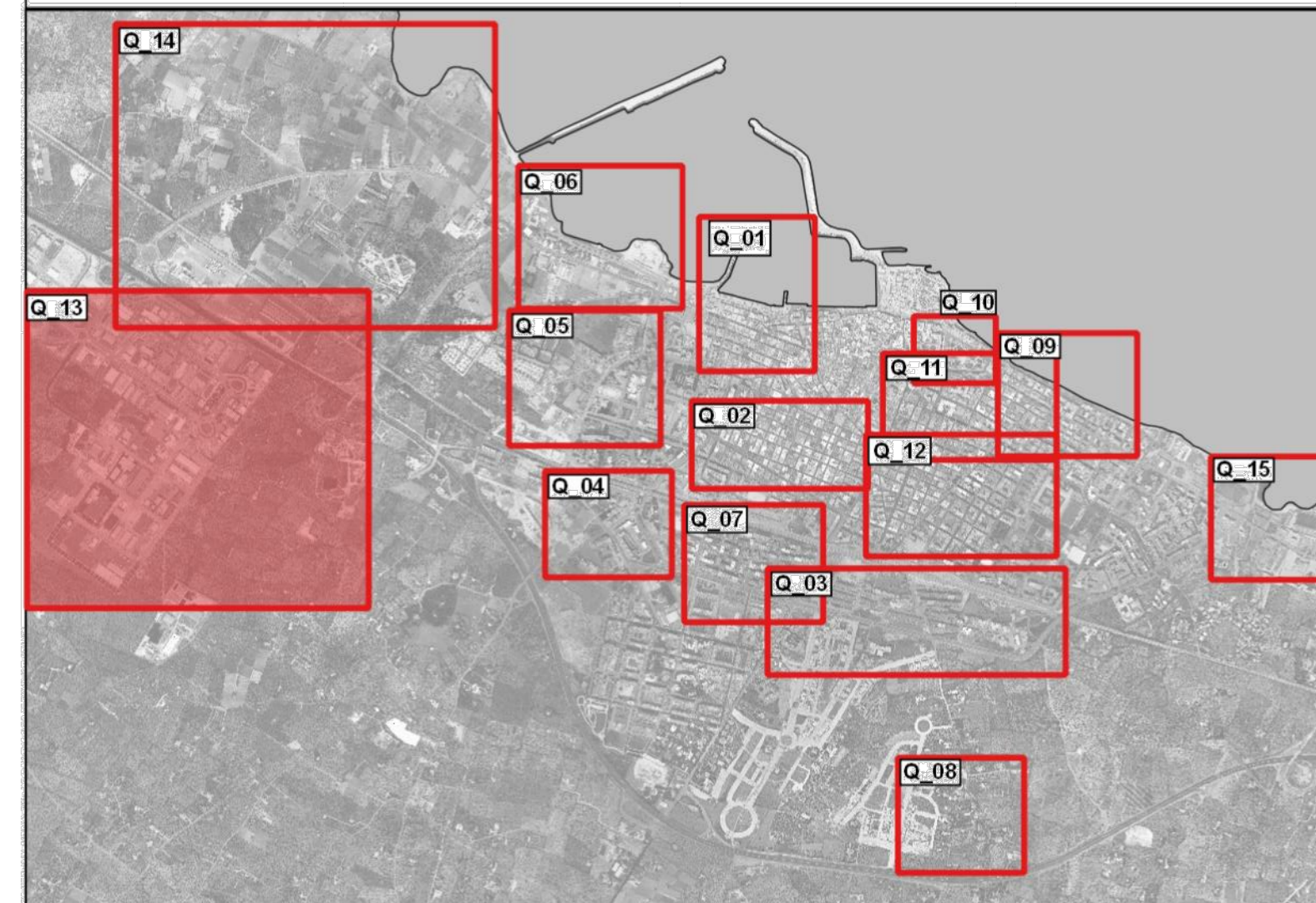


	Quadro elettrico di comando
	Linea elettrica interrata di nuova realizzazione
	Punto luce esistente con testapalo singolo e armatura stradale
	Punto luce esistente con testapalo doppio e due armature stradali
	Armatura stradale   Polo stradale della CARPAL o equivalente h=9m con testapalo singolo e armatura stradale
	Armatura stradale   Polo stradale della CARPAL o equivalente h=9m con testapalo doppio e due armature stradali
	Pozzetto di derivazione completo di chiусino di nuova realizzazione
	Plinto in cls gettato in opera e pozzetto prefabbricato completo di chiусino in ghisa
	Linea elettrica in ampliamento: cavo FG16OR16 1x(4x35) mm² + PE a vista
	Linea elettrica in ampliamento: cavo FG16OR16 1x(4x25) mm² + PE a vista
	Linea elettrica in ampliamento: cavo FG16OR16 1x(4x16) mm² + PE a vista
	Linea elettrica in ampliamento: cavo FG16OR16 1x(4x10) mm² + PE a vista
	Linea elettrica in ampliamento: cavo FG16OR16 1x(4x6) mm² + PE a vista
	Derivazione punto luce: cavo FG16OR16 1x(4x4) mm² + PE a vista
	Derivazione punto luce: cavo FG16OR16 1x(2x2,5) mm² + PE a vista
	Linea elettrica in ampliamento: cavo FG16OR16 1x(4x25) mm² + PE N. 1 Ø 90
	Linea elettrica in ampliamento: cavo FG16OR16 1x(4x16) mm² + PE N. 1 Ø 90
	Linea elettrica in ampliamento: cavo FG16OR16 1x(4x10) mm² + PE N. 1 Ø 90
	Linea elettrica in ampliamento: cavo FG16OR16 1x(4x6) mm² + PE N. 1 Ø 90
	Derivazione punto luce: cavo FG16OR16 1x(4x4) mm² + PE N. 1 Ø 90
	Derivazione punto luce: cavo FG16OR16 1x(2x2,5) mm² + PE N. 1 Ø 90



N.B. Per l'elenco dei codici degli apparecchi e dei sostegni impiegati si rimanda all'elaborato D03 "Capitolo tecnico prestazionale"

QUADRO D'UNIONE



**COMUNE DI MOLFETTA**  
Città Metropolitana di Bari  
Via Martiri di Via Fani, 2/b, 70056 Molfetta - BA

**REALIZZAZIONE E GESTIONE DI UN PROGETTO INTEGRATO DI SISTEMI E SERVIZI TECNOLOGICI PER LA CITTÀ INTELLIGENTE PER IL COMUNE DI MOLFETTA**

Il Committente: **COMUNE DI MOLFETTA**  
Via Martiri di Via Fani, 2/b, 70056 Molfetta - BA

Responsabile Unico del Procedimento: **Ing. Alessandro Bionetti**

Il Concessionario: **Melficta intelligentes s.r.l.**  
Via Sassarini n. 42 - 70124 Bari -  
P. IVA 08473960725  
Pec: melficta@intelligentes.it

Il Procuratore: **Vito Moramarco**

Le imprese Esecutrici:

**CREASYS** CREASYS S.r.l.  
Piazza Albano  
00153 Roma RM

**cooperservice** cooperservice s.p.a.  
Via Rocchi 6, 5  
41122 Reggio Emilia

La Progettazione: **IMAD**  
Via S. Maria Maddalena, 1  
00187 Roma RM

Progetto Esecutivo: **PROGETTO ESECUTIVO**

Descrizione: **IMPIANTO DI PUBBLICA ILLUMINAZIONE**  
Piano di riqualificazione ed efficientamento degli impianti  
Ampliamenti e rifacimento impianti esistenti Quadrante 13

TAV: **SDP\_44\_01**  
SCALA: **1:1500**  
DATA: **LUGLIO 2022**

