



LEGENDA

MODELLO SIMBOLOGIA	TIPOLOGIA APPARECCHIO
	A ARMATURA STRADALE
	B LANTERNA ARTISTICA
	C SOSPENSIONE
	D PROIETTORE
	Au ARREDO URBANO
	I INCASSO
	KR KIT RETROFIT
	R RIMOZIONE
	NI NESSUN INTERVENTO

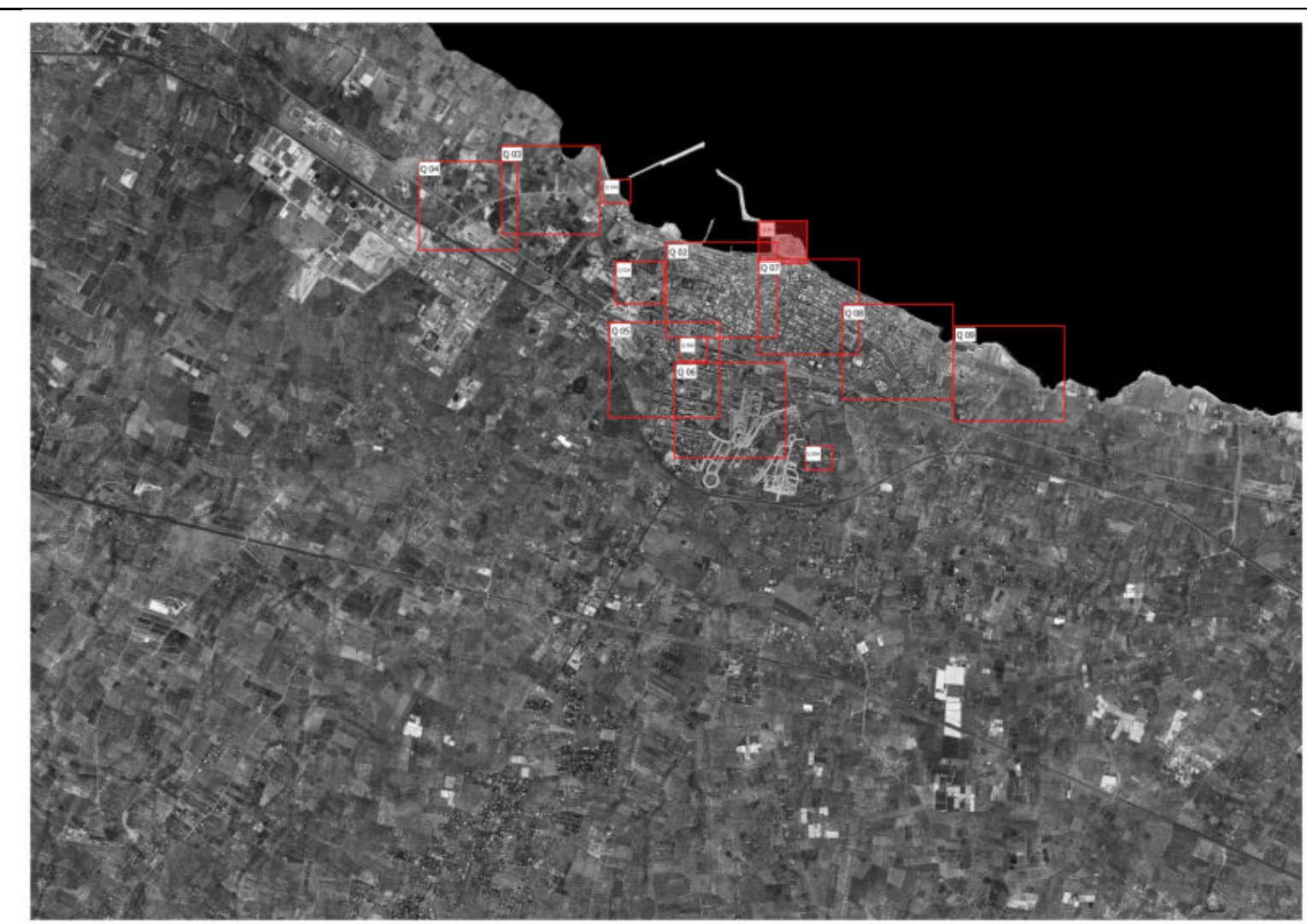
- Punti luce oggetto di relamping: interessati dall'installazione di nuovi sostegni
- Punti luce esistenti oggetto di relamping non interessati dall'installazione di nuovi sostegni
- Punti luce di proprietà di Enel Sole oggetto di riqualificazione: in altri elaborati del presente progetto esecutivo

TIPOLOGIA DI NUOVI PALI E SBIRACCI DA INSALLARE

TABELLA A - PALI				
COD.	TIPOLOGIA	MARCA	MODELLO	ALTEZZA
B	Palo artistico	NERI o equivalente	PA 1325.800 o equivalente	10 m
C	Palo arredo urbano	AEC o equivalente	063 o equivalente	3 m
E	Palo stradale	CARPAL o equivalente	PM4 o equivalente	4 m
F	Palo stradale	CARPAL o equivalente	-	10 m
F	Palo stradale	CARPAL o equivalente	-	8 m
F	Palo stradale	CARPAL o equivalente	-	9 m
Nessun nuovo palo previsto per questo punto				

TABELLA B - SBIRACCI					
COD.	TIPOLOGIA	MARCA	MODELLO	ATTACCO	LUNGHEZZA
A	Cima con braccio artistico doppio	NERI o equivalente	4202.216.500	PALD	1,20 m
B	Sbiraccio arredo urbano doppio	AEC o equivalente	MBT DOPPIO	PALD	0,2 m
C	Sbiraccio stradale singolo	CARPAL o equivalente	-	PALD	2 m
D	Sbiraccio stradale singolo	CARPAL o equivalente	-	PALD	1 m
E	Sbiraccio stradale singolo	CARPAL o equivalente	-	PALD	1,5 m
F	Braccio artistico	NERI o equivalente	4006.330.001	PARTE	0,42 m
G	Braccio artistico	NERI o equivalente	4023.000	PARTE	0,49 m
H	Braccio artistico	NERI o equivalente	4215.101	PARTE	0,49 m
L	Sbiraccio arredo urbano singolo	AEC o equivalente	IM9	PARTE	0,71 m
M	Sbiraccio stradale quadruplo	CARPAL o equivalente	-	PALD	2 m
N	Sbiraccio stradale doppio	CARPAL o equivalente	-	PALD	2 m
O	Staffa a parete	SEM PALI o equivalente	-	PARTE	0,2 m
P	Staffa a parete	SEM PALI o equivalente	-	PARTE	0,2 m
Nessun nuovo sbiraccio previsto per questo punto					

QUADRO D'UNIONE



COMUNE DI MOLFETTA
Città Metropolitana di Bari
Via Martiri di Via Fani, 2/b, 70056 Molfetta - BA

REALIZZAZIONE E GESTIONE DI UN PROGETTO INTEGRATO DI SISTEMI E SERVIZI TECNOLOGICI PER LA CITTÀ INTELLIGENTE PER IL COMUNE DI MOLFETTA

<p>Il Committente: COMUNE DI MOLFETTA Via Martiri di Via Fani, 2/b, 70056 Molfetta - BA</p>	<p><i>Responsabile Unico del Procedimento</i> Ing. Alessandro Binetti</p>		
<p>Il Concessionario: Melicta Intelligentes s.r.l. Via Sassanello n. 42 - 70124 Bari - P. IVA 08473960725 Pec: meli@melictaintelligentes@gmail.it</p>	<p><i>Il Procuratore</i> Vito Moramarco</p>		
<p>Le Imprese Esecutrici:</p> <table border="0" style="width: 100%;"> <tr> <td style="width: 33%;"> CREASYS s.r.l. Piazza Albarella 00153 Roma RM </td> <td style="width: 33%;"> cooper service s.p.a. Via Rochdale, 3 42122 Reggio Emilia </td> </tr> </table>	 CREASYS s.r.l. Piazza Albarella 00153 Roma RM	 cooper service s.p.a. Via Rochdale, 3 42122 Reggio Emilia	
 CREASYS s.r.l. Piazza Albarella 00153 Roma RM	 cooper service s.p.a. Via Rochdale, 3 42122 Reggio Emilia		
<p>La Progettazione</p> <table border="0" style="width: 100%;"> <tr> <td style="width: 50%;"> IMAD s.p.a. ingegneria e innovazione </td> <td style="width: 50%;"> <p>Team di Progettazione Ing. Federico Ing. Mariabona Gioia Ing. Anna Maria Ing. Oriolo Milano Arch. Paolo Nicola Ruggiero Arch. Nicola Santoro Arch. Isabella Castellano</p> <p>Ing. Giulio Madaro</p> </td> </tr> </table>	 IMAD s.p.a. ingegneria e innovazione	<p>Team di Progettazione Ing. Federico Ing. Mariabona Gioia Ing. Anna Maria Ing. Oriolo Milano Arch. Paolo Nicola Ruggiero Arch. Nicola Santoro Arch. Isabella Castellano</p> <p>Ing. Giulio Madaro</p>	
 IMAD s.p.a. ingegneria e innovazione	<p>Team di Progettazione Ing. Federico Ing. Mariabona Gioia Ing. Anna Maria Ing. Oriolo Milano Arch. Paolo Nicola Ruggiero Arch. Nicola Santoro Arch. Isabella Castellano</p> <p>Ing. Giulio Madaro</p>		

PROGETTO ESECUTIVO

Descrizione: **IMPIANTO DI PUBBLICA ILLUMINAZIONE**
Piano di riqualificazione ed efficientamento degli impianti
- Sostegni Quadrante 01 -

TAV. SDP_55_01	
SCALA 1:500	
DATA: LUGLIO 2022	