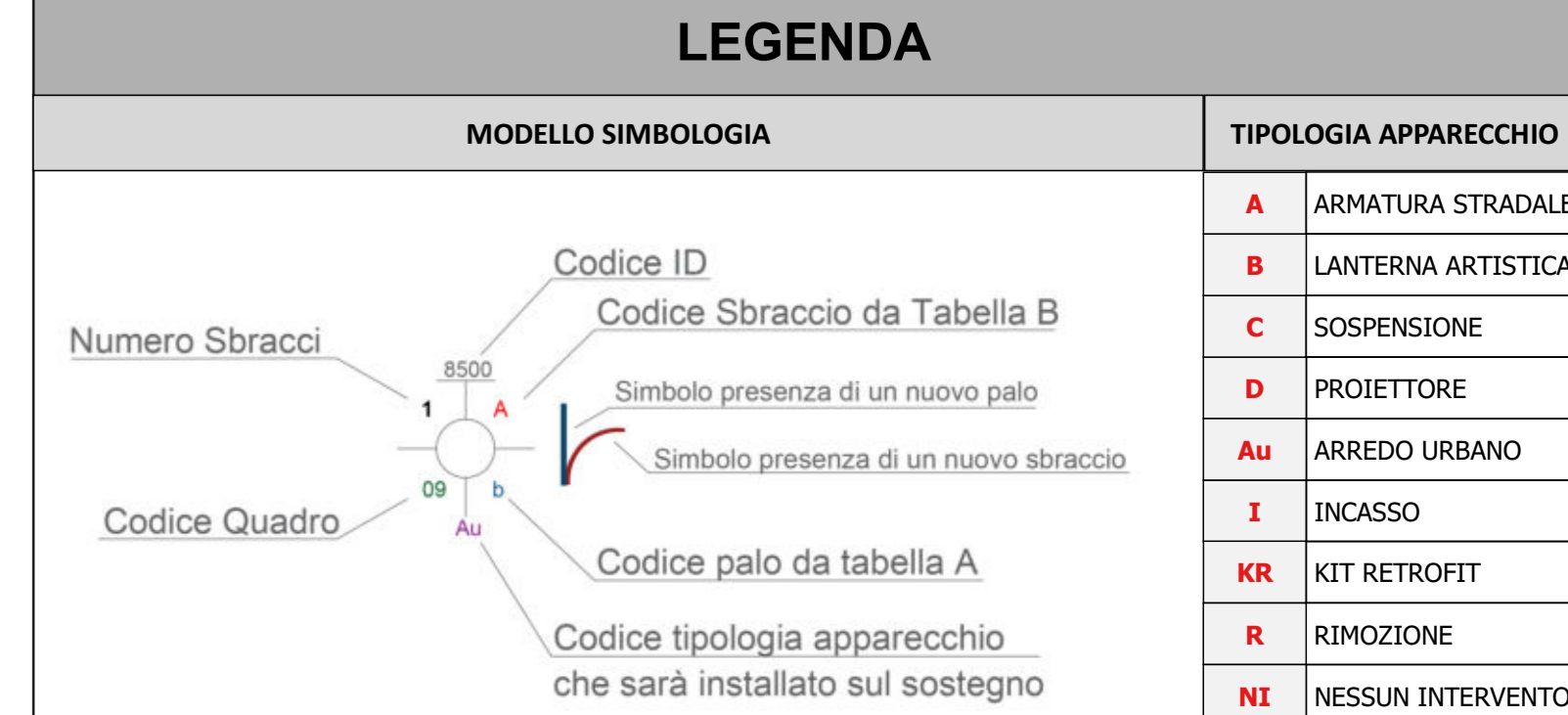


Q\_02



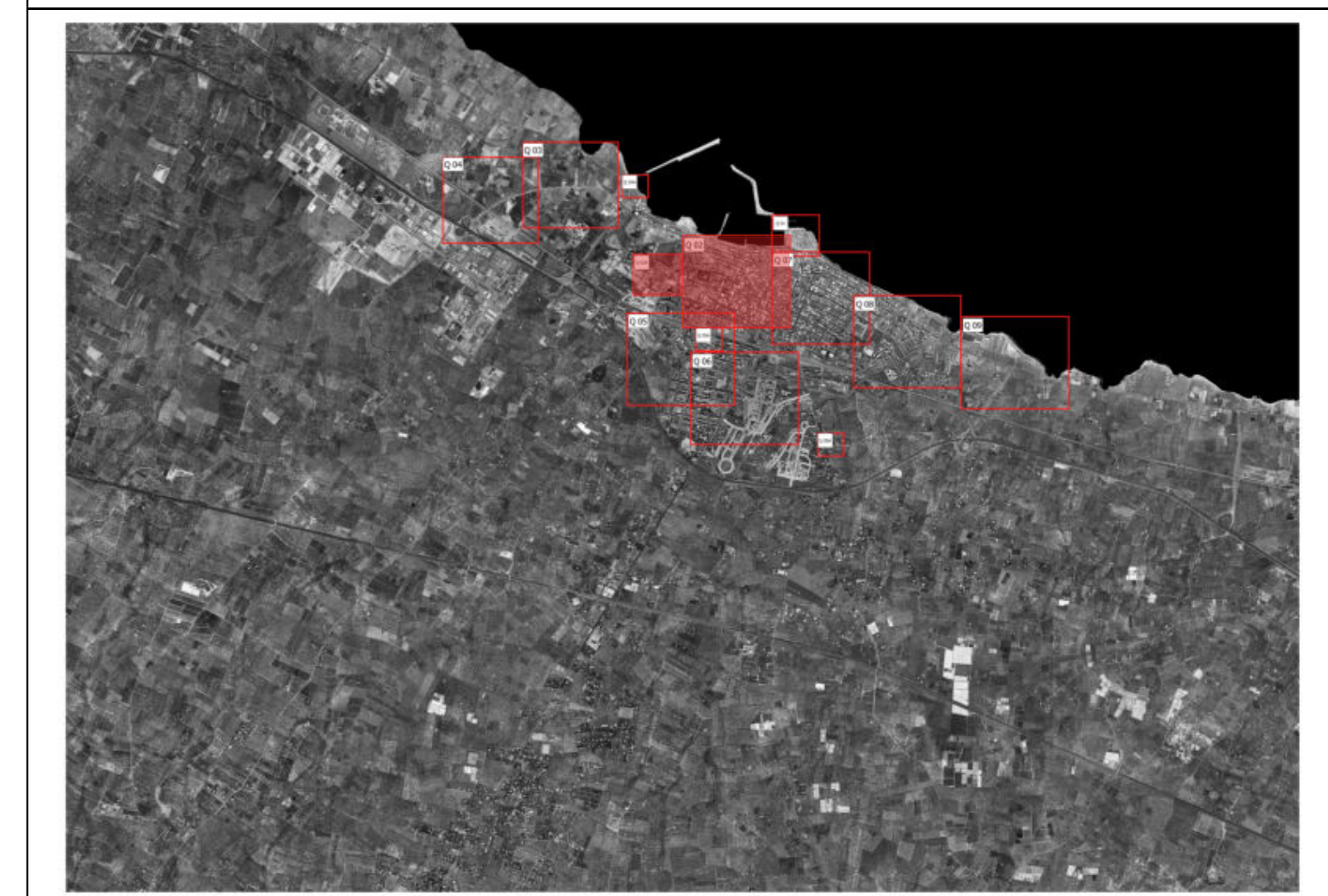
- Punti luce oggetto di relamping interessati dall'installazione di nuovi sostegni
- Punti luce esistenti oggetto di relamping non interessati dall'installazione di nuovi sostegni
- Punti luce di proprietà di Enel Sole oggetto di riqualificazione in altri elaborati del presente progetto esecutivo

**TIPOLOGIA DI NUOVI PALI E SBIRACCI DA INSALLARE**

TABELLA A - PALI				
COD.	TIPOLOGIA	MARCA	MODELLO	ALTEZZA
a	Palo artistico	NERI o equivalente	PA 1325.800 o equivalente	10 m
b	Palo arredo urbano	AEC o equivalente	DS 3 o equivalente	3 m
c	Palo arredo urbano	AEC o equivalente	PM4 o equivalente	4 m
d	Palo stradale	CARPAL o equivalente	-	10 m
e	Palo stradale	CARPAL o equivalente	-	8 m
f	Palo stradale	CARPAL o equivalente	-	9 m
Nessun nuovo palo previsto per questo punto				

TABELLA B - SBIRACCI					
COD.	TIPOLOGIA	MARCA	MODELLO	ATTACCO	LUNGHEZZA
A	Cima con braccio artistico doppio	NERI o equivalente	4202.216.500	PALO	1,20 m
B	Sbraccio arredo urbano doppio	AEC o equivalente	MBT DOPPIO	PALO	0,2 m
C	Sbraccio stradale singolo	CARPAL o equivalente	-	PALO	2 m
D	Sbraccio stradale singolo	CARPAL o equivalente	-	PALO	3 m
E	Sbraccio stradale singolo	CARPAL o equivalente	-	PALO	1,5 m
F	Braccio artistico	NERI o equivalente	4006.330.001	PARETE	0,42 m
G	Braccio artistico	NERI o equivalente	4023.000	PARETE	0,49 m
H	Braccio artistico	NERI o equivalente	4235.301	PARETE	0,49 m
L	Sbraccio arredo urbano singolo	AEC o equivalente	MAP	PARETE	0,21 m
M	Sbraccio stradale quadruplo	CARPAL o equivalente	-	PALO	2 m
N	Sbraccio stradale doppio	CARPAL o equivalente	-	PALO	2 m
O	Staffa a parete	SEM PALI o equivalente	-	PARETE	0,2 m
P	Staffa a parete	SEM PALI o equivalente	-	PARETE	0,2 m
Nessun nuovo sbraccio previsto per questo punto					

**QUADRO D'UNIONE**



**COMUNE DI MOLFETTA**  
Città Metropolitana di Bari  
Via Martiri di Via Fani, 2/b, 70056 Molfetta - BA

**REALIZZAZIONE E GESTIONE DI UN PROGETTO INTEGRATO DI SISTEMI E SERVIZI TECNOLOGICI PER LA CITTÀ INTELLIGENTE PER IL COMUNE DI MOLFETTA**

**Il Committente:** *Responsabile Unico del Procedimento*  
**COMUNE DI MOLFETTA**  
Via Martiri di Via Fani, 2/b, 70056 Molfetta - BA  
 Ing. Alessandro Binetti

**Il Concessionario:** *Il Procuratore*  
**Melficta Intelligentes s.r.l.** Via Sasanelli n. 42 - 70124 Bari -  
 P. IVA 08473960725  
 Pec: melficta@intelligentes.it  
 Vito Moramarco

**Le Imprese Esecutrici:**

<b>CREASYS S.r.l.</b> Piazza Albarella 00153 Roma RM	<b>coopervice s.coop.p.A</b> Via Rocchiccioli, 3 42122 Reggio Emilia
--	--

**La Progettazione**

<b>IMAD</b> Ingegneria e Innovazione	<b>Team di Progettazione</b> Ing. Francesco Pardo Ing. Mariabruna Conca Ing. Anna Sanna Ing. Oriolo Milano Arch. Francesco Maria Ruggiero Arch. Nicola Santoro Arch. Isabella Castellano Ing. Giulio Madaro Ing. Pierpaolo Madaro
---	--

**PROGETTO ESECUTIVO**

Descrizione: **IMPIANTO DI PUBBLICA ILLUMINAZIONE**  
 Piano di riqualificazione ed efficientamento degli impianti  
 - Sostegni Quadrante 02-

TAV. SDP\_56\_01  
 SCALA 1:1000  
 DATA: LUGLIO 2022

Q\_02A

