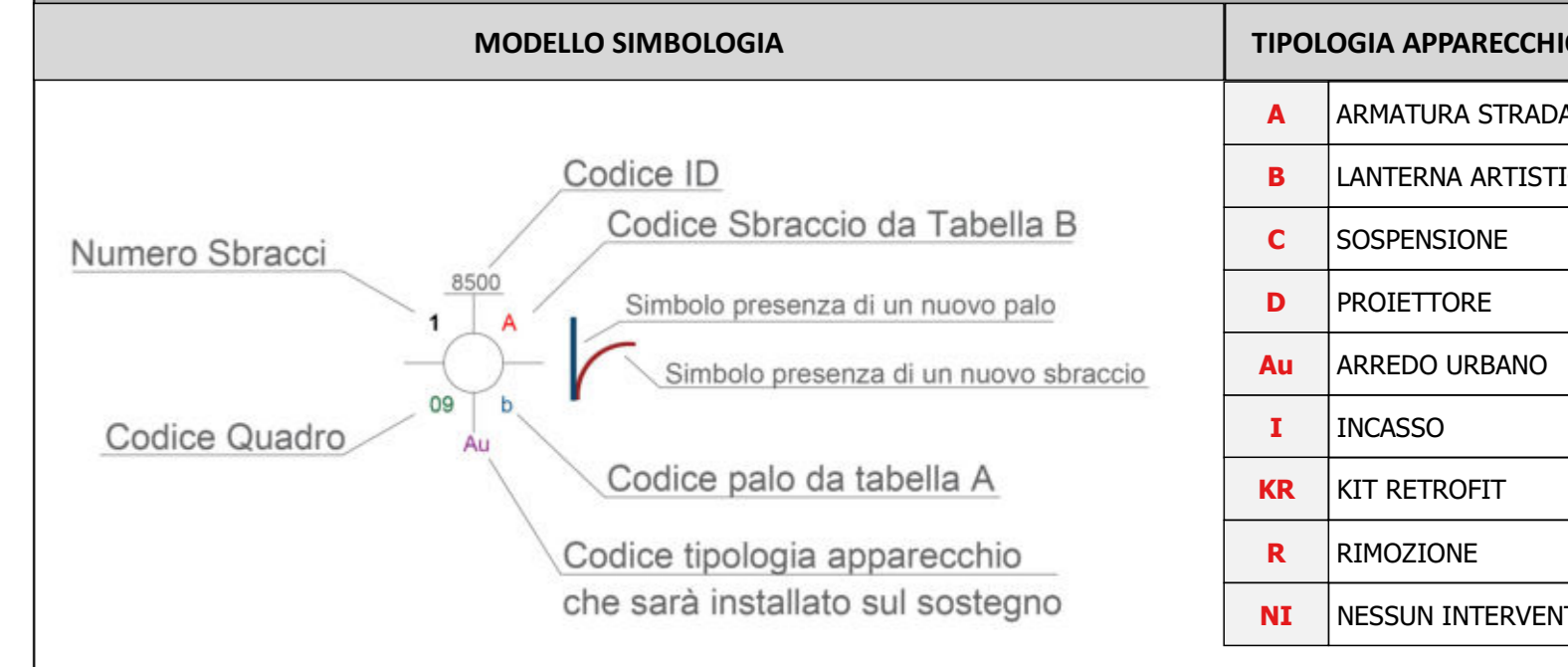


Q\_05



Q\_05A

**LEGENDA**



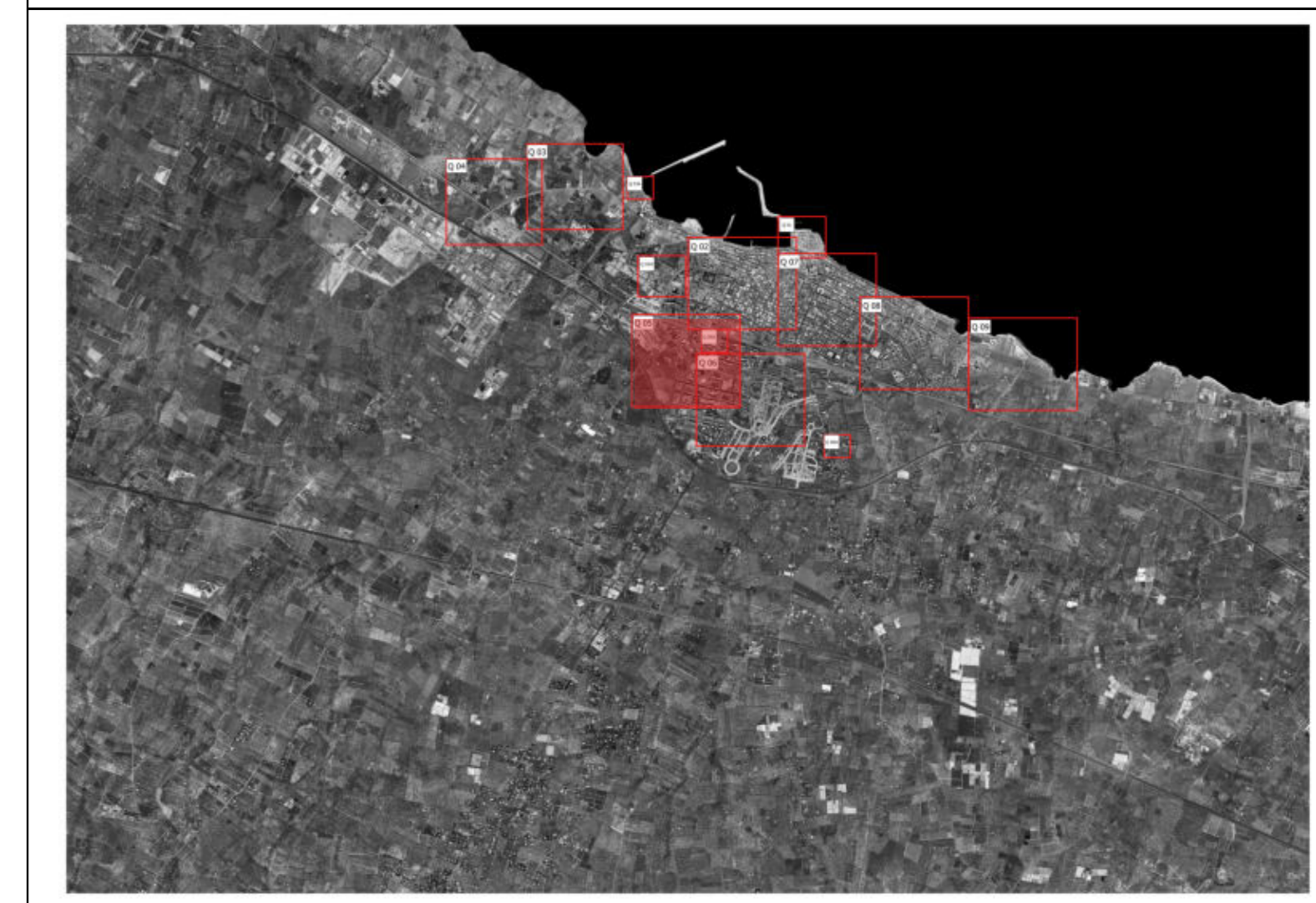
- Punti luce oggetto di relamping interessati dall'installazione di nuovi sostegni
- Punti luce esistenti oggetto di relamping non interessati dall'installazione di nuovi sostegni
- Punti luce di proprietà di Eni Sole oggetto di riqualificazione in altri elaborati del presente progetto esecutivo

**TIPOLOGIA DI NUOVI PALI E SBRACCI DA INSALLARE**

TABELLA A - PALI				
COD.	TIPOLOGIA	MARCA	MODELLO	ALTEZZA
a	Palo artistico	NERI o equivalente	PA 1325.800 o equivalente	10 m
b	Palo arredo urbano	AEC o equivalente	DS 5 o equivalente	3 m
c	Palo arredo urbano	AEC o equivalente	PM4 o equivalente	4 m
d	Palo stradale	CARPAL o equivalente	-	10 m
e	Palo stradale	CARPAL o equivalente	-	8 m
f	Palo stradale	CARPAL o equivalente	-	9 m
-	Nessun nuovo palo previsto per questo punto			

TABELLA B - SBRACCI					
COD.	TIPOLOGIA	MARCA	MODELLO	ATTACCO	LUNGHEZZA
A	Cima con braccio artistico doppio	NERI o equivalente	4202.216.500	PALDO	1,20 m
B	Sbraccio arredo urbano doppio	AEC o equivalente	MBT DOPPIO	PALDO	0,2 m
C	Sbraccio stradale singolo	CARPAL o equivalente	-	PALDO	2 m
D	Sbraccio stradale singolo	CARPAL o equivalente	-	PALDO	3 m
E	Sbraccio stradale singolo	CARPAL o equivalente	-	PALDO	1,5 m
F	Braccio artistico	NERI o equivalente	4006.330.001	PARTETE	0,42 m
G	Braccio artistico	NERI o equivalente	4023.000	PARTETE	0,49 m
H	Braccio artistico	AEC o equivalente	4235.301	PARTETE	0,6 m
I	Sbraccio arredo urbano singolo	AEC o equivalente	MAP	PARTETE	0,71 m
M	Sbraccio stradale quadruplo	CARPAL o equivalente	-	PALDO	2 m
N	Sbraccio stradale doppio	CARPAL o equivalente	-	PALDO	2 m
O	Stuffa a parete	SEM PALO o equivalente	-	PARTETE	0,2 m
P	Stuffa a parete	SEM PALO o equivalente	-	PARTETE	0,2 m
-	Nessun nuovo sbraccio previsto per questo punto				

**QUADRO D'UNIONE**



**COMUNE DI MOLFETTA**  
Città Metropolitana di Bari  
Via Martiri di Via Fani, 2/b, 70056 Molfetta - BA



REALIZZAZIONE E GESTIONE DI UN PROGETTO INTEGRATO DI SISTEMI E SERVIZI TECNOLOGICI PER LA CITTÀ INTELLIGENTE PER IL COMUNE DI MOLFETTA

**Il Committente:** *Responsabile Unico del Procedimento*  
COMUNE DI MOLFETTA  
Via Martiri di Via Fani, 2/b, 70056 Molfetta - BA  
Ing. Alessandro Binetti

**Il Concessionario:** *Il Procuratore*  
Melicta Intelligentes s.r.l.  
Via Sasanelli n. 42 - 70124 Bari -  
P. IVA 08473960725  
Pec: melicta@melicta.intelligentes@gmail.it  
Vito Moramarco

**Le Imprese Esecutrici:**  
CREASYS s.r.l.  
Piazza Albarella  
00153 Roma RM  
cooper service s.coop.p.a.  
Via Rochdale, 3  
42122 Reggio Emilia

**La Progettazione**  
Team di Progettazione  
Ing. Vito Moramarco  
Ing. Mariabruna Conca  
Ing. Anna Maria  
Ing. Oriano Milano  
Arch. Paolo Nicola Marone  
Arch. Nicola Santoro  
Arch. Isabella Castellano  
Ing. Giulio Madaro  
Ing. Pierpaolo Madaro

**PROGETTO ESECUTIVO**  
Descrizione: **IMPIANTO DI PUBBLICA ILLUMINAZIONE**  
Piano di riqualificazione ed efficientamento degli impianti - Sostegni Quadrante 05 -  
TAV. SDP\_59\_01  
SCALA 1:1000  
DATA: LUGLIO 2022