



LEGENDA

| MODELLO SIMBOLOGIA | TIPOLOGIA APPARECCHIO |
|--------------------|-----------------------|
| | A ARMATURA STRADALE |
| | B LANTERNA ARTISTICA |
| | C SOSPENSIONE |
| | D PROIETTORE |
| | AU ARREDO URBANO |
| | I INCASSO |
| | KR KIT RETROFIT |
| | R RIMOZIONE |
| | NI NESSUN INTERVENTO |

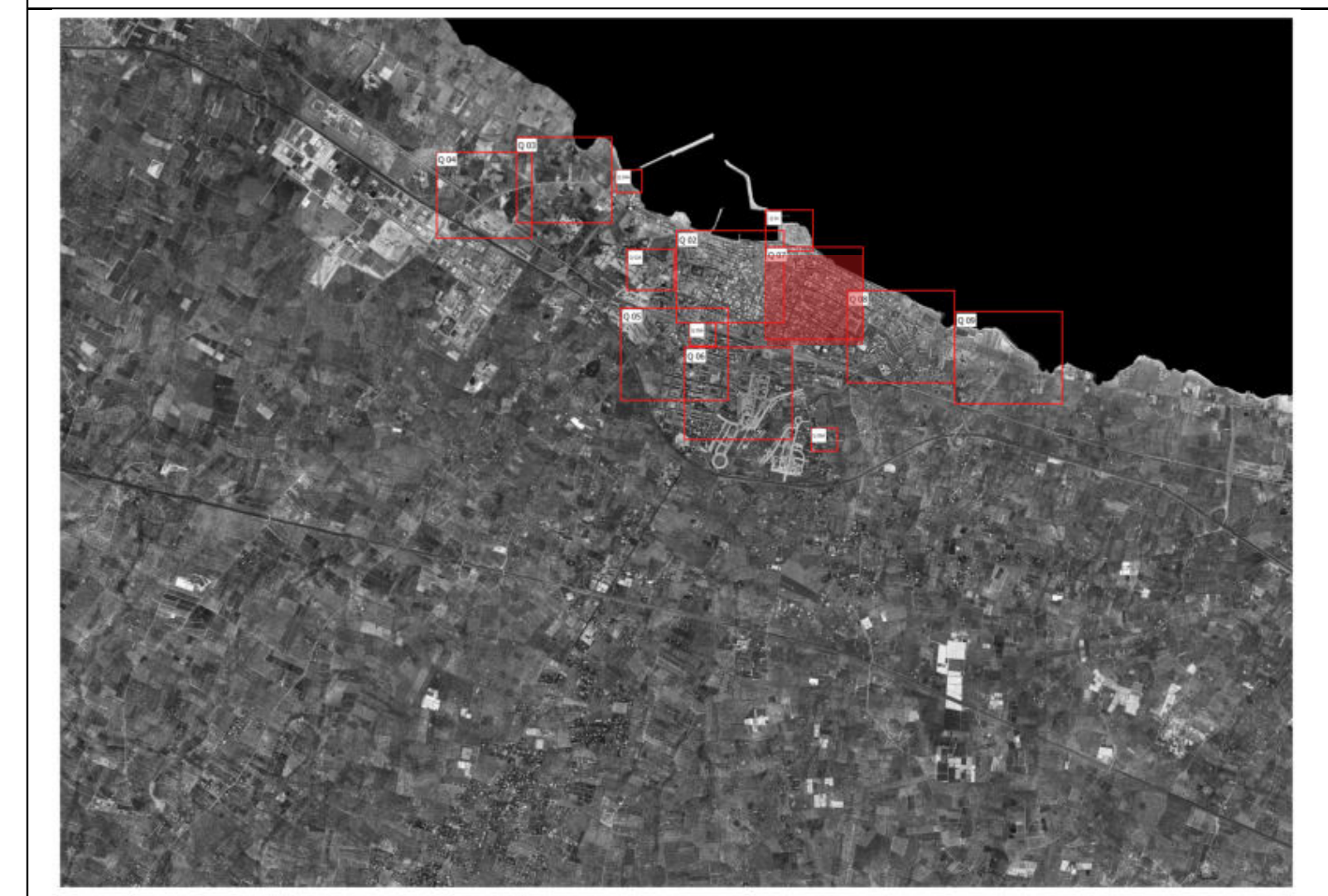
- Punti luce oggetto di relamping: interessati dall'installazione di nuovi sostegni
- Punti luce esistenti oggetto di relamping non interessati dall'installazione di nuovi sostegni
- Punti luce di proprietà di Enel Sole oggetto di riqualificazione: in altri elaborati del presente progetto esecutivo

TIPOLOGIA DI NUOVI PALI E SBARRACI DA INSALLARE

| TABELLA A - PALI | | | | |
|------------------|--------------------|----------------------|---------------------------|---------|
| COD. | TIPOLOGIA | MARCA | MODELLO | ALTEZZA |
| B | Palo artistico | NERI o equivalente | PA 1325.800 o equivalente | 10 m |
| b | Palo arredo urbano | AEC o equivalente | 905 o equivalente | 3 m |
| c | Palo arredo urbano | AEC o equivalente | PM4 o equivalente | 4 m |
| d | Palo stradale | CARPAL o equivalente | - | 10 m |
| e | Palo stradale | CARPAL o equivalente | - | 8 m |
| f | Palo stradale | CARPAL o equivalente | - | 9 m |

| TABELLA B - SBARRACI | | | | | |
|----------------------|--------------------------------|------------------------|--------------|---------|-----------|
| COD. | TIPOLOGIA | MARCA | MODELLO | ATTACCO | LUNGHEZZA |
| A | Cima con braccio artistico | NERI o equivalente | 4202.216.500 | PALD | 1,20 m |
| B | Sbraccio arredo urbano doppio | AEC o equivalente | MB7 DOPPIO | PALD | 0,2 m |
| C | Sbraccio stradale singolo | CARPAL o equivalente | - | PALD | 2 m |
| D | Sbraccio stradale singolo | CARPAL o equivalente | - | PALD | 1 m |
| E | Sbraccio stradale singolo | CARPAL o equivalente | - | PALD | 1,5 m |
| F | Braccio artistico | NERI o equivalente | 4006.330.001 | PAFETE | 0,42 m |
| G | Braccio artistico | NERI o equivalente | 4023.000 | PAFETE | 0,49 m |
| H | Braccio artistico | NERI o equivalente | 4215.101 | PAFETE | 0,6 m |
| L | Sbraccio arredo urbano singolo | AEC o equivalente | IMP | PAFETE | 0,71 m |
| M | Sbraccio stradale quadruplo | CARPAL o equivalente | - | PALD | 2 m |
| N | Sbraccio stradale doppio | CARPAL o equivalente | - | PALD | 2 m |
| O | Staffa a parete | SEM PALI o equivalente | - | PAFETE | 0,2 m |
| P | Staffa a parete | SEM PALI o equivalente | - | PAFETE | 0,2 m |

QUADRO D'UNIONE



COMUNE DI MOLFETTA
Città Metropolitana di Bari
Via Martiri di Via Fani, 2/b, 70056 Molfetta - BA

REALIZZAZIONE E GESTIONE DI UN PROGETTO INTEGRATO DI SISTEMI E SERVIZI TECNOLOGICI PER LA CITTÀ INTELLIGENTE PER IL COMUNE DI MOLFETTA

Il Committente: *Responsabile Unico del Procedimento*
COMUNE DI MOLFETTA
Via Martiri di Via Fani, 2/b, 70056 Molfetta - BA
Ing. Alessandro Binetti

Il Concessionario: *Il Procuratore*
Melitca Intelligentes s.r.l.
Via Sasanelli n. 42 - 70124 Bari -
P. IVA 08473960725
Pec: melitca@melitcaintelligentes.it
Vito Moramarco

Le Imprese Esecutrici:
CREASYS s.r.l. - Piazza Albarella 00153 Roma RM
coopervice s.r.l. - Via Roccabianca, 3 42122 Reggio Emilia

La Progettazione:
Team di Progettazione
Ing. Tommaso Padoa
Ing. Mariabruna Gioia
Ing. Anna Sorrento
Ing. Oriano Milano
Arch. Paolo Nicola Marone
Arch. Nicola Sorrento
Arch. Isabella Castellani
Ing. Giulio Madaro
Ing. Pierpaolo Madaro

PROGETTO ESECUTIVO

Descrizione: **IMPIANTO DI PUBBLICA ILLUMINAZIONE**
Piano di riqualificazione ed efficientamento degli impianti - Sostegni Quadrante 07 -

TAV. SDP_61_01
SCALA 1:1000
DATA: LUGLIO 2022