



LEGENDA

MODELLO SIMBOLOGIA	TIPOLOGIA APPARECCHIO
Numero Sbracci	A ARMATURA STRADALE
Codice ID	B LANTERNA ARTISTICA
Codice Sbraccio da Tabella B	C SOSPENSIONE
Simbolo presenza di un nuovo palo	D PROIETTORE
Simbolo presenza di un nuovo sbraccio	AU ARREDO URBANO
Codice palo da tabella A	I INCASSO
Codice tipologia apparecchio che sarà installato sul sostegno	KR KIT RETROFIT
	R RIMOZIONE
	NI NESSUN INTERVENTO

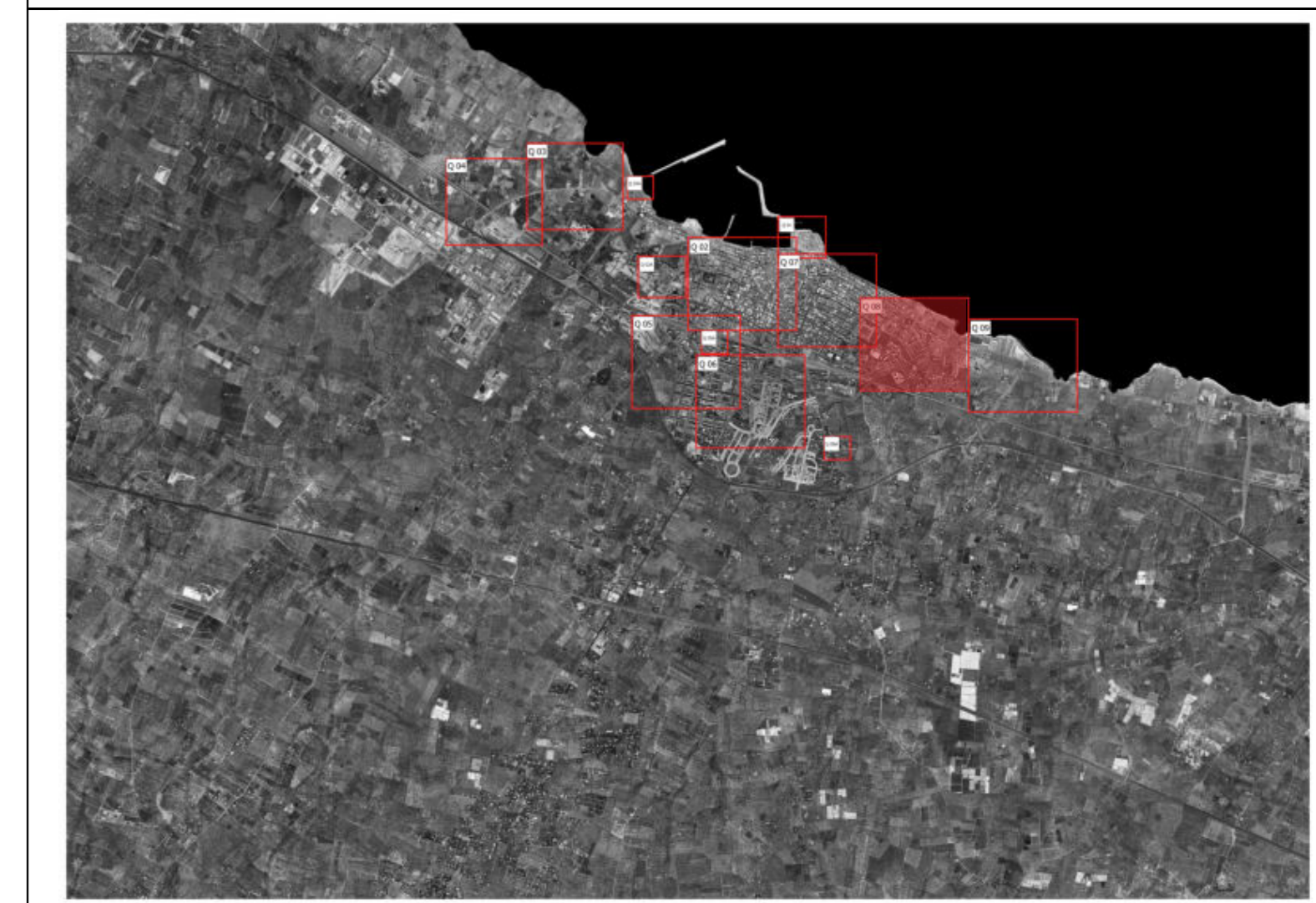
- Punti luce oggetto di relamping: interessati dall'installazione di nuovi sostegni
- Punti luce esistenti oggetto di relamping non interessati dall'installazione di nuovi sostegni
- Punti luce di proprietà di Enel Sole oggetto di riqualificazione: in altri elaborati del presente progetto esecutivo

TIPOLOGIA DI NUOVI PALI E SBRACCI DA INSALLARE

TABELLA A - PALI				
COD.	TIPOLOGIA	MARCA	MODELLO	ALTEZZA
a	Palo artistico	NERI o equivalente	PA 1325.800 o equivalente	10 m
b	Palo arredo urbano	AEC o equivalente	053 o equivalente	3 m
c	Palo arredo urbano	AEC o equivalente	PM4 o equivalente	4 m
d	Palo stradale	CARPAL o equivalente	-	10 m
e	Palo stradale	CARPAL o equivalente	-	8 m
f	Palo stradale	CARPAL o equivalente	-	9 m
-	Nessun nuovo palo previsto per questo punto			

TABELLA B - SBRACCI					
COD.	TIPOLOGIA	MARCA	MODELLO	ATTACCO	LUNGHEZZA
A	Cima con braccio artistico doppio	NERI o equivalente	4202.216.500	PALLO	1,20 m
B	Sbraccio arredo urbano doppio	AEC o equivalente	MBT DOPPIO	PALLO	0,2 m
C	Sbraccio stradale singolo	CARPAL o equivalente	-	PALLO	2 m
D	Sbraccio stradale singolo	CARPAL o equivalente	-	PALLO	1 m
E	Sbraccio stradale singolo	CARPAL o equivalente	-	PALLO	1,5 m
F	Braccio artistico	NERI o equivalente	4006.330.001	PARETE	0,42 m
G	Braccio artistico	NERI o equivalente	4023.000	PARETE	0,49 m
H	Braccio artistico	AEC o equivalente	4235.101	PARETE	0,6 m
I	Sbraccio arredo urbano singolo	AEC o equivalente	MAP	PARETE	0,71 m
M	Sbraccio stradale quadruplo	CARPAL o equivalente	-	PALLO	2 m
N	Sbraccio stradale doppio	CARPAL o equivalente	-	PALLO	2 m
O	Staffa a parete	SEM PALLO o equivalente	-	PARETE	0,2 m
P	Staffa a parete	SEM PALLO o equivalente	-	PARETE	0,2 m
-	Nessun nuovo sbraccio previsto per questo punto				

QUADRO D'UNIONE



**COMUNE DI MOLIFETTA**  
Città Metropolitana di Bari  
Via Martiri di Via Fani, 2/b, 70056 Molifetta - BA

REALIZZAZIONE E GESTIONE DI UN PROGETTO INTEGRATO DI SISTEMI E SERVIZI TECNOLOGICI PER LA CITTÀ INTELLIGENTE PER IL COMUNE DI MOLIFETTA

**Il Committente:** *Responsabile Unico del Procedimento*  
COMUNE DI MOLIFETTA  
Via Martiri di Via Fani, 2/b, 70056 Molifetta - BA  
Ing. Alessandro Binetti

**Il Concessionario:** *Il Procuratore*  
Melifica Intelligentes s.r.l.  
Via Sasanelli n. 42 - 70124 Bari -  
P. IVA 08473960725  
Pec: meli@comitaligentes@regimail.it  
Vito Moramarco

**Le Imprese Esecutrici:**  
CREASYS s.r.l. - Via Sasanelli n. 42 - 70124 Bari -  
Piazza Albarella 00153 Roma RM  
Cooperservice s.coop.p.a. - Via Rocchicciolo, 3 - 42122 Reggio Emilia

**La Progettazione:**  
Team di Progettazione  
Ing. Vincenzo Andreoli  
Ing. Mariabruna Conca  
Ing. Anna Sanna  
Ing. Oriano Milano  
Arch. Paola Maria Russo  
Arch. Nicola Santoro  
Arch. Isabella Castellano  
Ing. Giulio Madaro  
Ing. Pierpaolo Madaro

**PROGETTO ESECUTIVO**

Descrizione: **IMPIANTO DI PUBBLICA ILLUMINAZIONE**  
Piano di riqualificazione ed efficientamento degli impianti - Sostegni Quadrante 08 -

TAV. SDP\_62\_01  
SCALA 1:1000  
DATA: LUGLIO 2022