

LEGENDA

MODELLO SIMBOLOGIA	TIPOLOGIA APPARECCHIO
	A ARMATURA STRADALE
	B LANTERNA ARTISTICA
	C SOSPENSIONE
	D PROIETTORE
	AU ARREDO URBANO
	I INCASSO
	KR KIT RETROFIT
	R RIMOZIONE
	NI NESSUN INTERVENTO

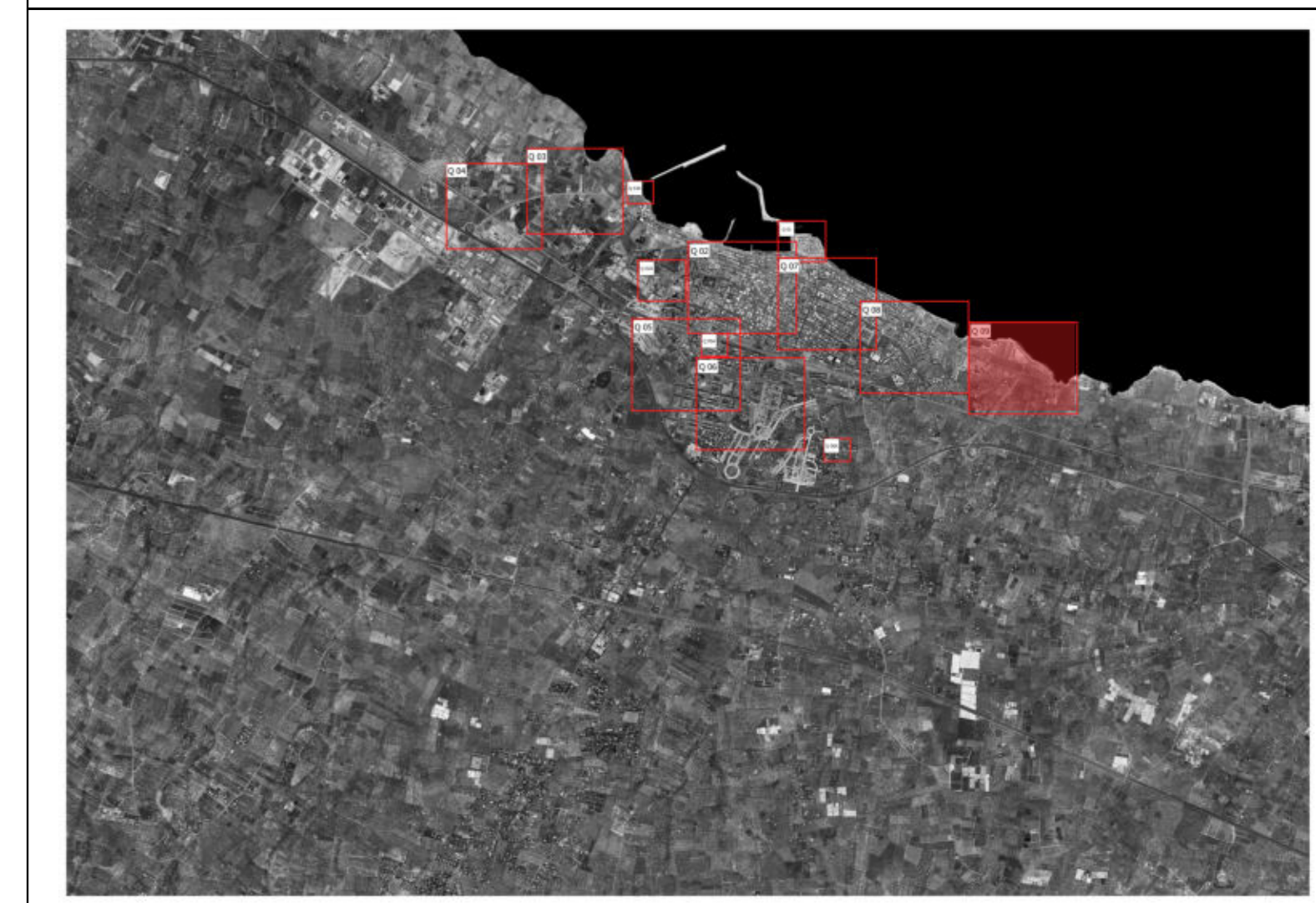
- Punti luce oggetto di relamping interessati dall'installazione di nuovi sostegni
- Punti luce esistenti oggetto di relamping non interessati dall'installazione di nuovi sostegni
- Punti luce di proprietà di Enel Sole oggetto di riqualificazione in altri elaborati del presente progetto esecutivo

TIPOLOGIA DI NUOVI PALI E SBARCCI DA INSALLARE

TABELLA A - PALI				
COD.	TIPOLOGIA	MARCA	MODELLO	ALTEZZA
B	Palo artistico	NERI o equivalente	PA 1325.800 o equivalente	10 m
C	Palo arredo urbano	AEC o equivalente	DS 3 o equivalente	3 m
E	Palo stradale	CARPAL o equivalente	PM4 o equivalente	4 m
F	Palo stradale	CARPAL o equivalente	-	10 m
H	Palo stradale	CARPAL o equivalente	-	8 m
I	Palo stradale	CARPAL o equivalente	-	9 m
-	Nessun nuovo palo previsto per questo punto			

TABELLA B - SBARCCI					
COD.	TIPOLOGIA	MARCA	MODELLO	ATTACCO	LUNGHEZZA
A	Cima con braccio artistico doppio	NERI o equivalente	4202.216.500	PALO	1,20 m
B	Sbarco arredo urbano doppio	AEC o equivalente	MBT DOPPIO	PALO	0,2 m
C	Sbarco stradale singolo	CARPAL o equivalente	-	PALO	2 m
D	Sbarco stradale singolo	CARPAL o equivalente	-	PALO	1 m
E	Sbarco stradale singolo	CARPAL o equivalente	-	PALO	1,5 m
F	Braccio artistico	NERI o equivalente	4006.330.001	PARETE	0,42 m
G	Braccio artistico	NERI o equivalente	4023.000	PARETE	0,49 m
H	Braccio artistico	NERI o equivalente	4215.101	PARETE	0,6 m
L	Sbarco arredo urbano singolo	AEC o equivalente	MB	PARETE	0,21 m
M	Sbarco stradale quadruplo	CARPAL o equivalente	-	PALO	2 m
N	Sbarco stradale doppio	CARPAL o equivalente	-	PALO	2 m
O	Stufa a parete	SEM PALI o equivalente	-	PARETE	0,2 m
P	Stufa a parete	SEM PALI o equivalente	-	PARETE	0,2 m
-	Nessun nuovo sbarco previsto per questo punto				

QUADRO D'UNIONE



COMUNE DI MOLFETTA
Città Metropolitana di Bari
Via Martiri di Via Fani, 2/b, 70056 Molfetta - BA

REALIZZAZIONE E GESTIONE DI UN PROGETTO INTEGRATO DI SISTEMI E SERVIZI TECNOLOGICI PER LA CITTÀ INTELLIGENTE PER IL COMUNE DI MOLFETTA

Il Committente: *Responsabile Unico del Procedimento*

COMUNE DI MOLFETTA
Via Martiri di Via Fani, 2/b, 70056 Molfetta - BA Ing. Alessandro Binetti

Il Concessionario: *Il Procuratore*

Melficta Intelligentes s.r.l. Via Sasanelli n. 42 - 70124 Bari -
P. IVA 08473960725 Il Procuratore
Pec: melfictaintelligentes@legalmail.it

Le Imprese Esecutrici:

 CREASYS s.r.l. Piazza Albarella 00153 Roma RM Ing. Federico Basso Ing. Mariabruna Conca Ing. Anna Sanna Ing. Oriolo Milano Arch. Paolo Nicola Ruffano Arch. Nicola Saracino Arch. Isabella Costantini	 cooper service s.r.l. Via Rochdale, 5 42122 Reggio Emilia Vito Moramarco Ing. Giulio Madaro Ing. Pierpaolo Madaro
---	---

PROGETTO ESECUTIVO

Descrizione: **IMPIANTO DI PUBBLICA ILLUMINAZIONE** **TAV. SDP_63_01**

Plano di riqualificazione ed efficientamento degli impianti **SCALA 1:500**
- Sostegni Quadrante 09 - **DATA: LUGLIO 2022**