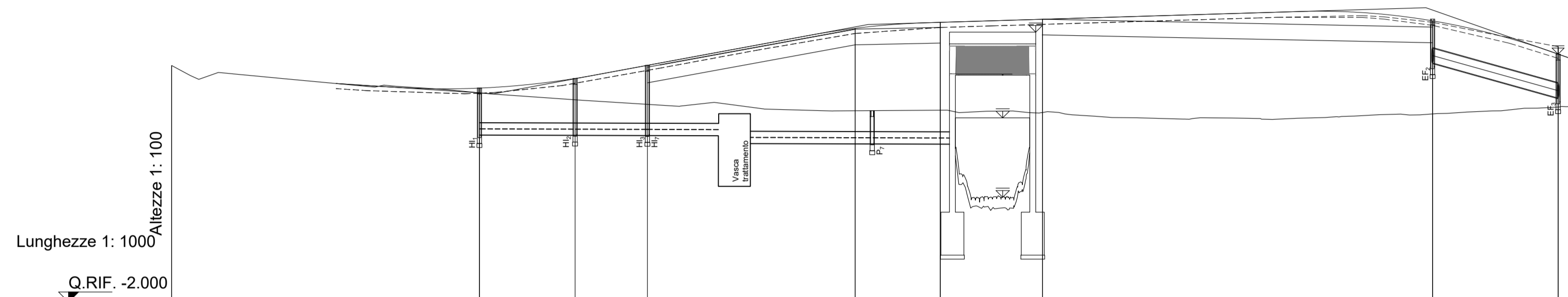


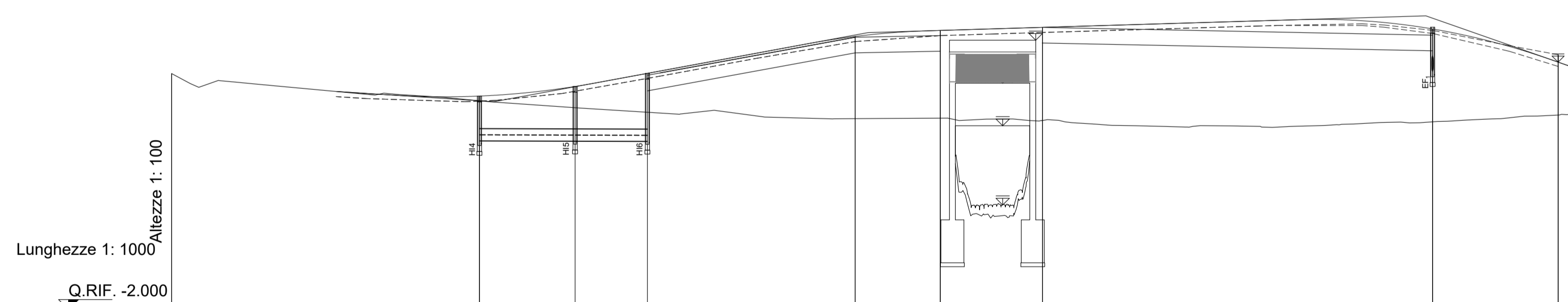
TIPO COLLETTORE		DNe315PEAD SN8 L=43.00	Canaletta in C.A. 300x300 L=57.56	300x300 L=17.42		Canaletta in C.A. 300x300 L=99.88	DNe315PEAD SN8 L=46.20
PENDENZA		P=0.3%	P=-1.82%	P=-0.2%		P=0.2%	P=1.25%

ASSE A



No. SEZIONI	A-1	A-5			A-10	A-11	A-13	A-19	A-21	A-22
PROGRESSIVE TERRENO	0.00	78.80	103.29	121.81	175.00	196.79	222.95	322.83	354.97	361.72
PARZIALI TERRENO		78.80	24.49	18.52	50.00	21.79	26.16	99.88	32.14	6.76
QUOTE TERRENO	4.05	3.35	3.19	3.05	2.89	2.90	2.84	2.81	2.98	3.02
QUOTE PROGETTO STRADALE		3.47	3.67	4.05	5.00	5.15	5.23	5.19	4.34	4.10
QUOTE SCORRIMENTO TUBO		2.38	2.26	2.26	4.58	4.62	4.83	4.09	3.20	4.10
ETTOMETRICHE	0	1			2		3			

TIPO COLLETTORE		DNe315PEAD SN8 L=43.00	Canaletta in C.A. 300x300 L=57.56	300x300 L=17.42		Canaletta in C.A. 300x300 L=99.88	
PENDENZA		P=0.3%	P=-1.82%	P=-0.2%		P=0.2%	



No. SEZIONI	A-1	A-5			A-10	A-11	A-13	A-19	A-21	A-22
PROGRESSIVE TERRENO	0.00	78.80	103.29	121.81	175.00	196.79	222.95	322.83	354.97	361.72
PARZIALI TERRENO		78.80	24.49	18.52	50.00	21.79	26.16	99.88	32.14	6.76
QUOTE TERRENO	4.05	3.35	3.19	3.05	2.89	2.90	2.84	2.81	2.98	3.02
QUOTE PROGETTO STRADALE		3.47	3.67	4.05	5.00	5.15	5.23	5.19	4.34	4.10
QUOTE SCORRIMENTO TUBO		2.32	2.31	2.30	4.58	4.62	4.83	4.09	3.20	4.10
ETTOMETRICHE	0	1			2		3			



Direzione Progettazione e Realizzazione Lavori

S.S. 16 "ADRIATICA": TRONCO BARLETTA - BARI

Lavori di completamento delle aste di collegamento tra la S.S. 16 "Adriatica" e la litoranea (ex SS 16) a nord ed a sud di Molfetta ed a sud di Giovinazzo lungo il tratto tra il km 774+200 ed il km 785+600

Sistemazione funzionale Rotatoria e assi viari di collegamento tra il nuovo porto commerciale e le zone produttive e la S.S. 16 bis

PROGETTO DEFINITIVO	COD. BABA016ASTENS
----------------------------	--------------------

PROGETTAZIONE: ANAS - STRUTTURA TERRITORIALE PUGLIA

IL PROGETTISTA E COORDINATORE DELLA SICUREZZA IN FASE DI PROGETTAZIONE Ing. Alberto SANCHIRICO	ATTIVITA' DI SUPPORTO PROGETTAZIONE: RTP CAPOGRUPPO MANDATARIA:  SETAC S.r.l. <small>SETAC S.r.l. - Servizi & Engineering - Trasporti Ambiente Costruzioni</small> <small>Via Don Guarnella 15/B - 70134 Bari</small> <small>Tel/Fax (2 linee) - +39 080 5027679</small>
GRUPPO DI LAVORO Geom. Fiorentino AGRIMANO Geom. Michele VELOCE	MANDANTI:    <small>UNING - INGEGNERIA S.r.l.</small> <small>INGEGNERIA S.r.l.</small> <small>Via Impugnatura Italiana s.n.c. 70134 Bari</small> Ing. Giovanni LAMPARELLI Ing. Michele NOTARISTEFANO
IL GEOLOGO Dott. Pasquale SCORCIA	IL RESPONSABILE DEL PROCEDIMENTO Ing. Massimiliano FIDENZI
RESPONSABILE STRUTTURA TERRITORIALE: PROGETTAZIONE Ing. Vincenzo MARZI	ARCHEOLOGIA: Cooperativa CAST s.r.l. Arte Archeologia Storia del Territorio Dott.ssa Archeologa Lucia CECCI

PROGETTO IDRAULICO
RACCOLTA ACQUE DI PIATTAFORMA
PROFILO SMALTIMENTO ACQUE DI PIATTAFORMA - Bretella di collegamento Asse A

CODICE PROGETTO PROGETTO LIV. PROG. N. PROG. CVCMD1 D 2001		NOME FILE P00_ID02_IDR_FG03_A.pdf CODICE ELAB. P00I002IDRFG03		REVISIONE A	SCALA: 1:100/1000
---	--	---	--	-----------------------	-----------------------------

REV.	DESCRIZIONE	DATA	REDATTO	VERIFICATO	APPROVATO
A	EMISSIONE	Feb. 2021			