

Legenda

- segnalazioni bibliografiche
- viabilità antica
- Opere in progetto
- Unità di ricognizione
- UR 01
- UR 02
- UR 03



DOCUMENTAZIONE GRAFICA

Molfetta (BA)

S.S. 16 "ADRIATICA" TRONCO BARLETTA - BARI. Lavori di completamento delle aste di collegamento tra la S.S. 16 "Adriatica" e la litoranea (ex S.S. 16) a nord e a sud di Molfetta ed a sud di Giovinazzo lungo il tratto tra il km 774+200 ed il km 785+600.
SISTEMAZIONE FUNZIONALE ROTATORIA E ASSI VIARI DI COLLEGAMENTO TRA IL NUOVO PORTO COMMERCIALE E LE ZONE PRODUTTIVE.

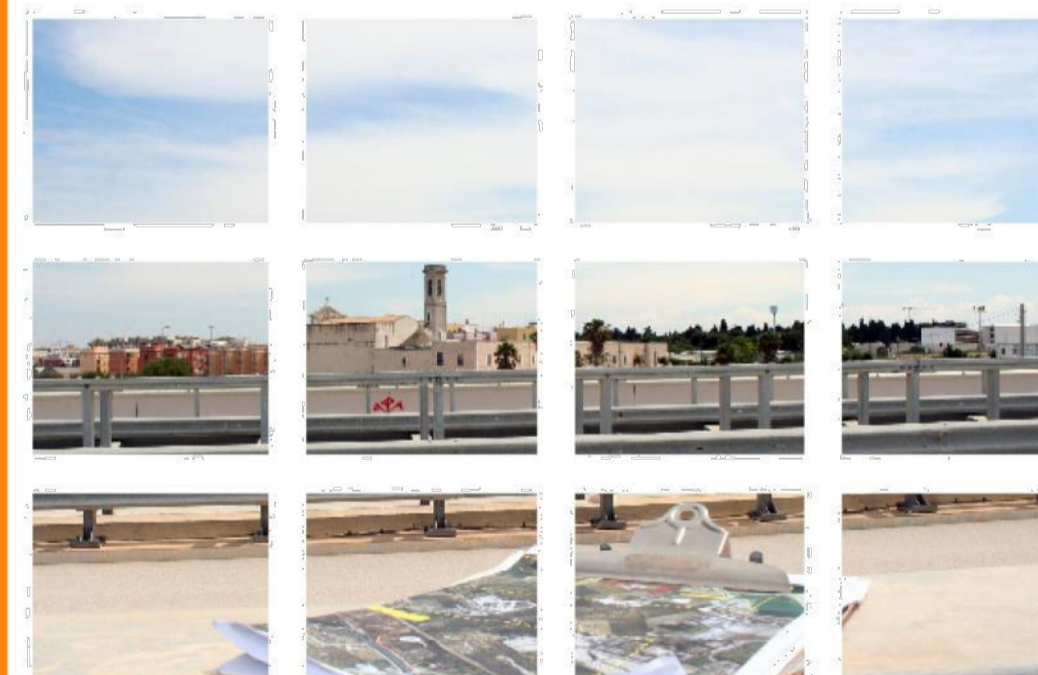


Tavola 1

Segnalazioni archeologiche bibliografiche su IGM F° 177 IV SO e F° 177 IV SE

Committente:
 ANAS S.p.A. - Struttura Territoriale Puglia

Carta del rischio archeologico:
 Cast s.c.r.l.

Alta sorveglianza:
 Soprintendenza Archeologia, Belle Arti e Paesaggio per la Città Metropolitana di Bari



Direzione Progettazione e Realizzazione Lavori

S.S. 16 "ADRIATICA": TRONCO BARLETTA - BARI

Lavori di completamento delle aste di collegamento tra la S.S. 16 "Adriatica" e la litoranea (ex SS 16) a nord ed a sud di Molfetta ed a sud di Giovinazzo lungo il tratto tra il km 774+200 ed il km 785+600

Sistemazione funzionale Rotatoria e assi viari di collegamento tra il nuovo porto commerciale e le zone produttive e la S.S. 16 bis

PROGETTO DEFINITIVO

COD. BABA016ASTENS

PROGETTAZIONE: ANAS - STRUTTURA TERRITORIALE PUGLIA

IL PROGETTISTA E COORDINATORE DELLA SICUREZZA IN FASE DI PROGETTAZIONE
 Ing. Alberto SANCIROICO

ATTIVITA' DI SUPPORTO
 PROGETTAZIONE: RTP

GRUPPO DI LAVORO
 Geom. Fiorentino AGRIMANO
 Geom. Michele VELOCE

CAPOGRUPPO_MANDATARIA:
SETAC S.r.l.
 Servizi & Engineering: Trasporti Ambiente Costruzioni
 Via Don Guarelli 15/B - 70124 Bari
 Tel/Fax (2 linee) +39 080 3027679

IL GEOLOGO

Dott. Pasquale SCORCIA



IL RESPONSABILE DEL PROCEDIMENTO

Ing. Massimiliano FIDENZI

Ing. Giovanni LAMPARELLI
 Ing. Michele NOTARISTEFANO

RESPONSABILE STRUTTURA TERRITORIALE: PROGETTAZIONE

Ing. Vincenzo MARZI

ARCHEOLOGIA: Cooperativa CAST s.r.l. - Archeologia Storia del Territorio
 Dott.ssa Archeologa Lucia CECI

ARCHEOLOGIA

Segnalazioni Archeologiche Bibliografiche

CODICE PROGETTO		NOME FILE		REVISIONE	SCALA:
PROGETTO	LIV. PROG. N. PROG.	TOO_SG00_GEN_CT01_A.pdf			
CVMCM01	20001	CODICE ELAB. TOO_SG00_GEN_CT01		A	1:10000
A	EMISSIONE	Feb. 2021			
REV.	DESCRIZIONE	DATA	REDATTO	VERIFICATO	APPROVATO