

Legenda

- Opere in progetto
- Unità di ricognizione
 - UR 01
 - UR 02
 - UR 03
- Gradi di rischio archeologico
 - 1 - rischio inconsistente
 - 2 - rischio molto basso
 - 3 - rischio basso
 - 4 - rischio medio
- Catastale
 - Fabbricati
 - Particelle
 - Fogli



DOCUMENTAZIONE GRAFICA

Molfetta (BA)

S.S. 16 "ADRIATICA" TRONCO BARLETTA - BARI. Lavori di completamento delle aste di collegamento tra la S.S. 16 "Adriatica" e la litoranea (ex S.S. 16) a nord e a sud di Molifetta ed a sud di Giovinozzo lungo il tratto tra il km 774+200 ed il km 785+600.
 SISTEMAZIONE FUNZIONALE ROTATORIA E ASSI VIARI DI COLLEGAMENTO TRA IL NUOVO PORTO COMMERCIALE E LE ZONE PRODUTTIVE.

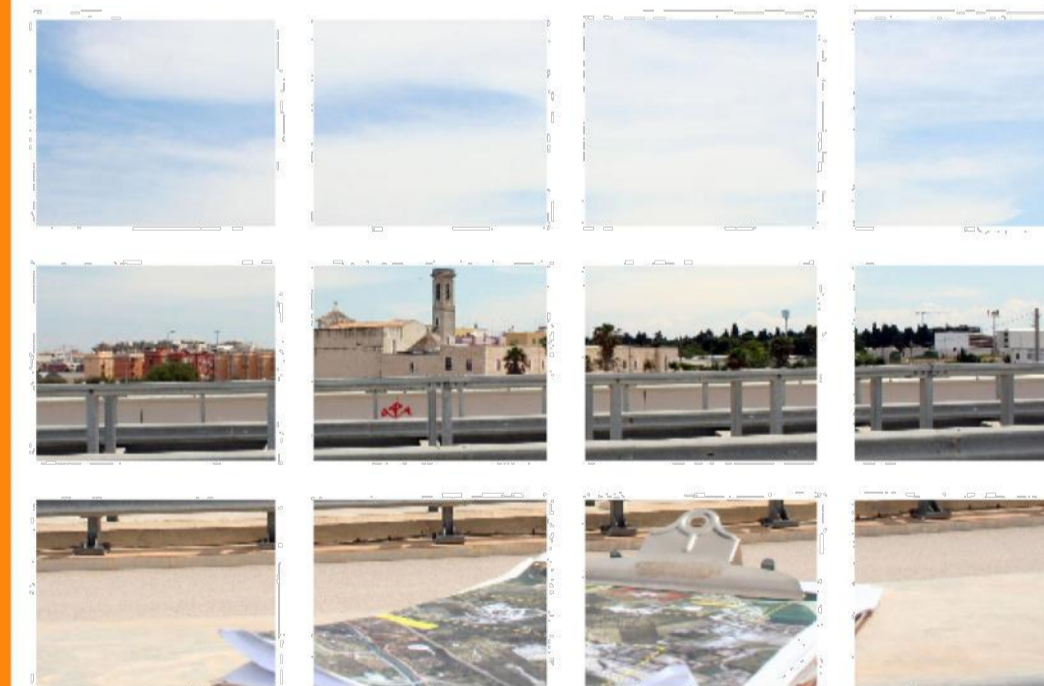


Tavola 4

Carta del rischio archeologico su ortofoto catastale

Committente:
ANAS S.p.A. - Struttura Territoriale Puglia

Carta del rischio archeologico:
Cast s.c.r.l.

Alta sorveglianza:
Soprintendenza Archeologia, Belle Arti e Paesaggio per la Città Metropolitana di Bari



S.S. 16 "ADRIATICA": TRONCO BARLETTA - BARI

Lavori di completamento delle aste di collegamento tra la S.S. 16 "Adriatica" e la litoranea (ex SS 16) a nord ed a sud di Molifetta ed a sud di Giovinozzo lungo il tratto tra il km 774+200 ed il km 785+600

Sistemazione funzionale Rotatoria e assi viari di collegamento tra il nuovo porto commerciale e le zone produttive e la S.S. 16 bis

PROGETTO DEFINITIVO

COD. BABA016ASTENS

PROGETTAZIONE: ANAS - STRUTTURA TERRITORIALE PUGLIA

IL PROGETTISTA E COORDINATORE DELLA SICUREZZA IN FASE DI PROGETTAZIONE
Ing. Alberto SANCHIRICO

GRUPPO DI LAVORO
Geom. Fiorentino AGRIMANO
Geom. Michele VELOZZE

IL GEOLOGO
Dott. Pasquale SCORCIA

IL RESPONSABILE DEL PROCEDIMENTO
Ing. Massimiliano FIDENZÌ

RESPONSABILE STRUTTURA TERRITORIALE: PROGETTAZIONE
Ing. Vincenzo MARZI

ATTIVITA' DI SUPPORTO
PROGETTAZIONE: RTP

CAPOGRUPPO MANDATARIA:

SETAC S.r.l.
Servizi & Engineering, Trasporti Ambiente Costruzioni
Via Don Guercio 1/18 - 70124 Bari
Tel/Fax (2 linee) - +39 080 5027479

MANDANTI:



Ing. Giovanni LAMPARELLI Ing. Michele NOTARISTEFANO

ARCHEOLOGIA

Carta del Rischio Archeologico su ortofoto catastale

CODICE PROGETTO		NOME FILE		REVISIONE	SCALA:
PROGETTO	LIV. PROG. N. PROG.	T00_SG00_GEN_CT04_A.pdf		A	varie
CVCMD1 D 2001		CODICE ELAB. T00SG00GENCT04			
A	EMISSIONE	Feb. 2021			
REV.	DESCRIZIONE	DATA	REDATTO	VERIFICATO	APPROVATO