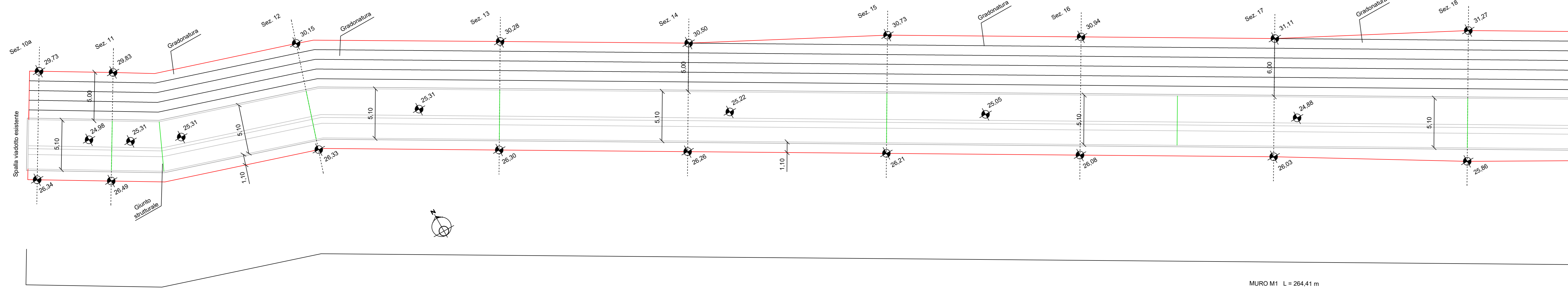
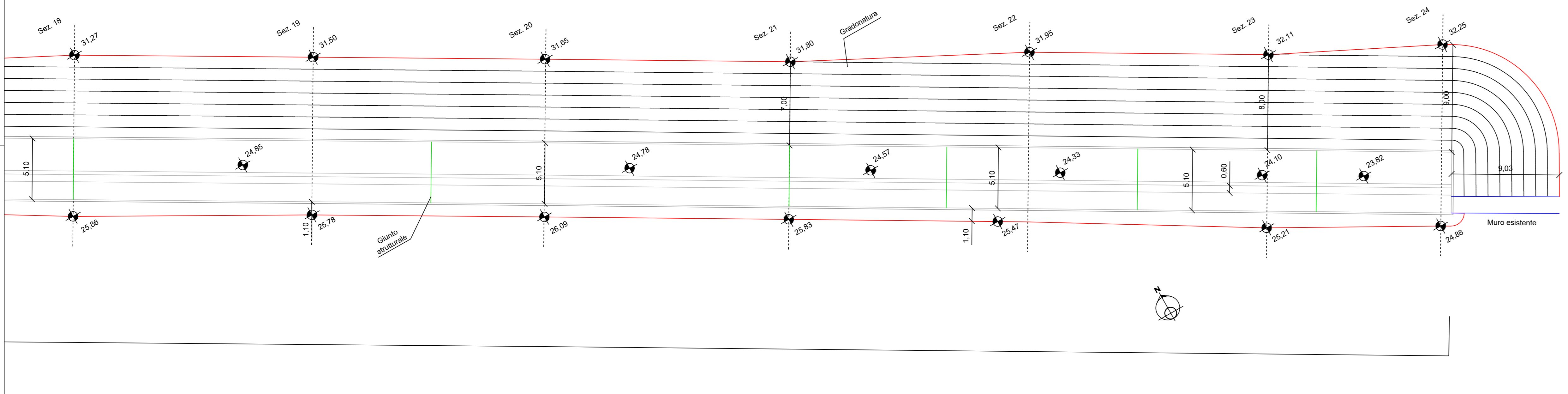


Pianta scavo - Muro M1
Sezioni 10a - 18
Scala 1:200



MURO M1 L = 264,41 m

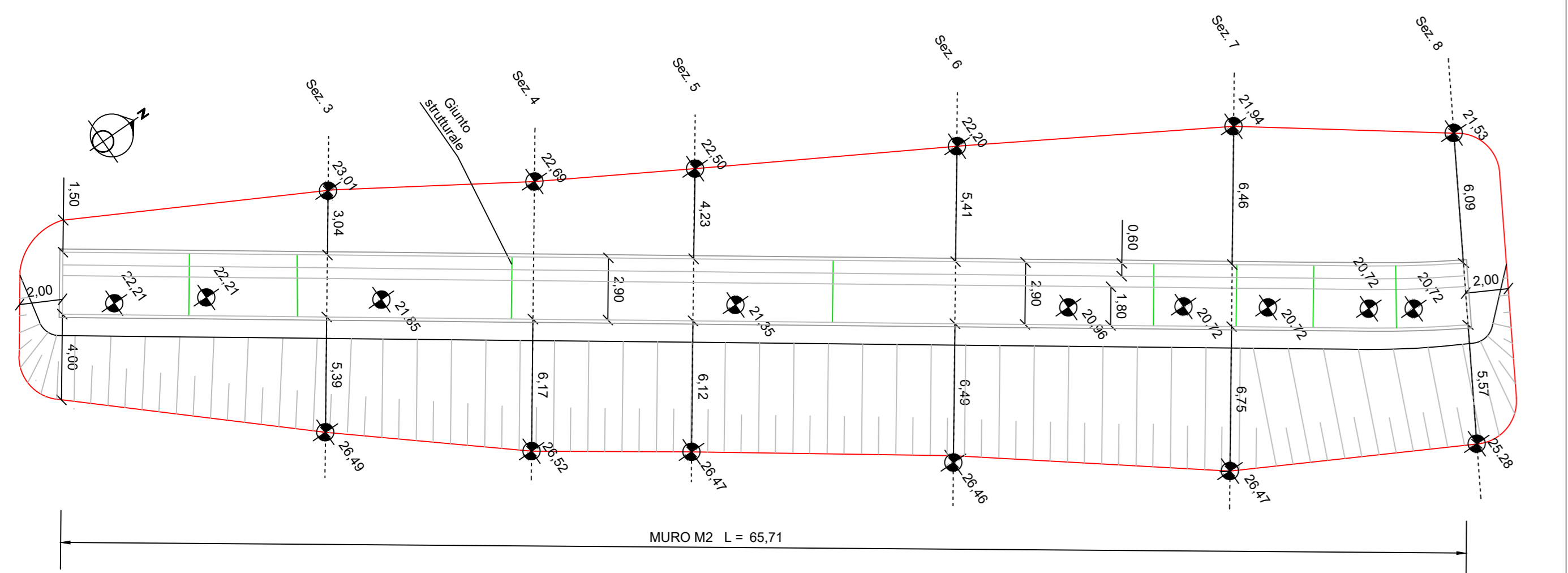
Pianta scavo - Muro M1
Sezioni 18 - 24
Scala 1:200



LEGENDA PIANTA

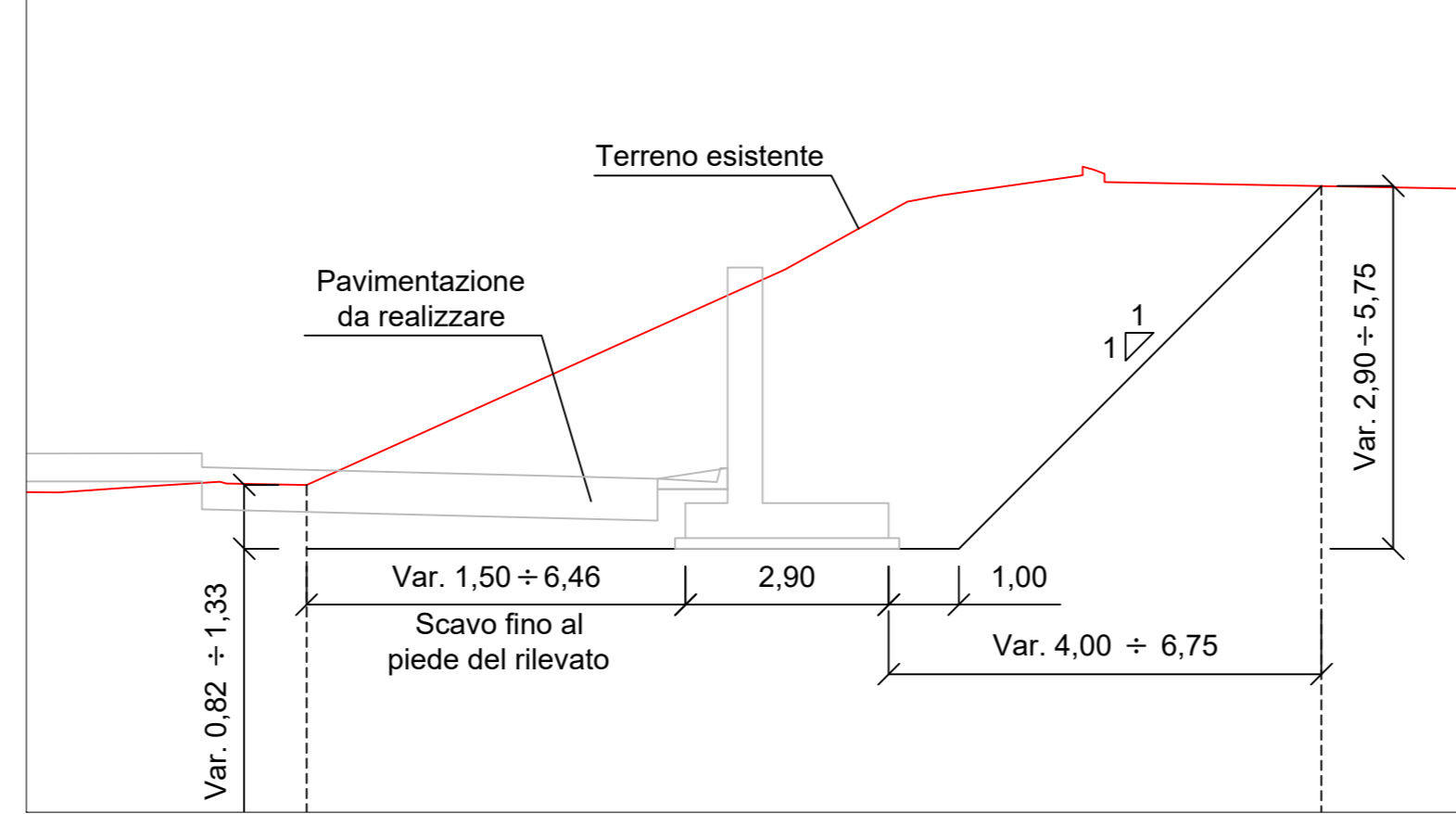
- Giunto strutturale
- Perimetro di scavo
- Quota piano di scavo

Pianta scavo - Muro M2
Scala 1:200

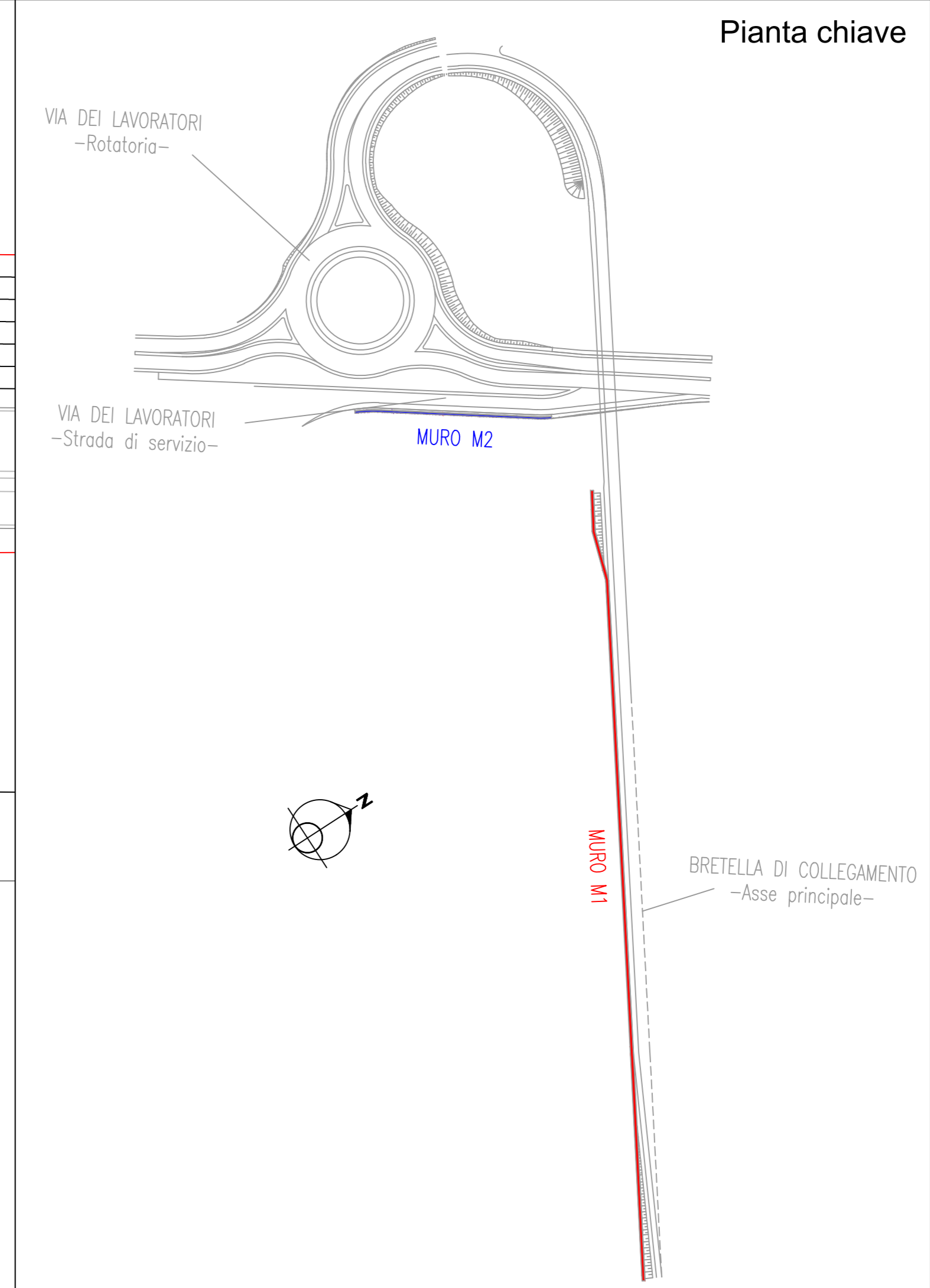
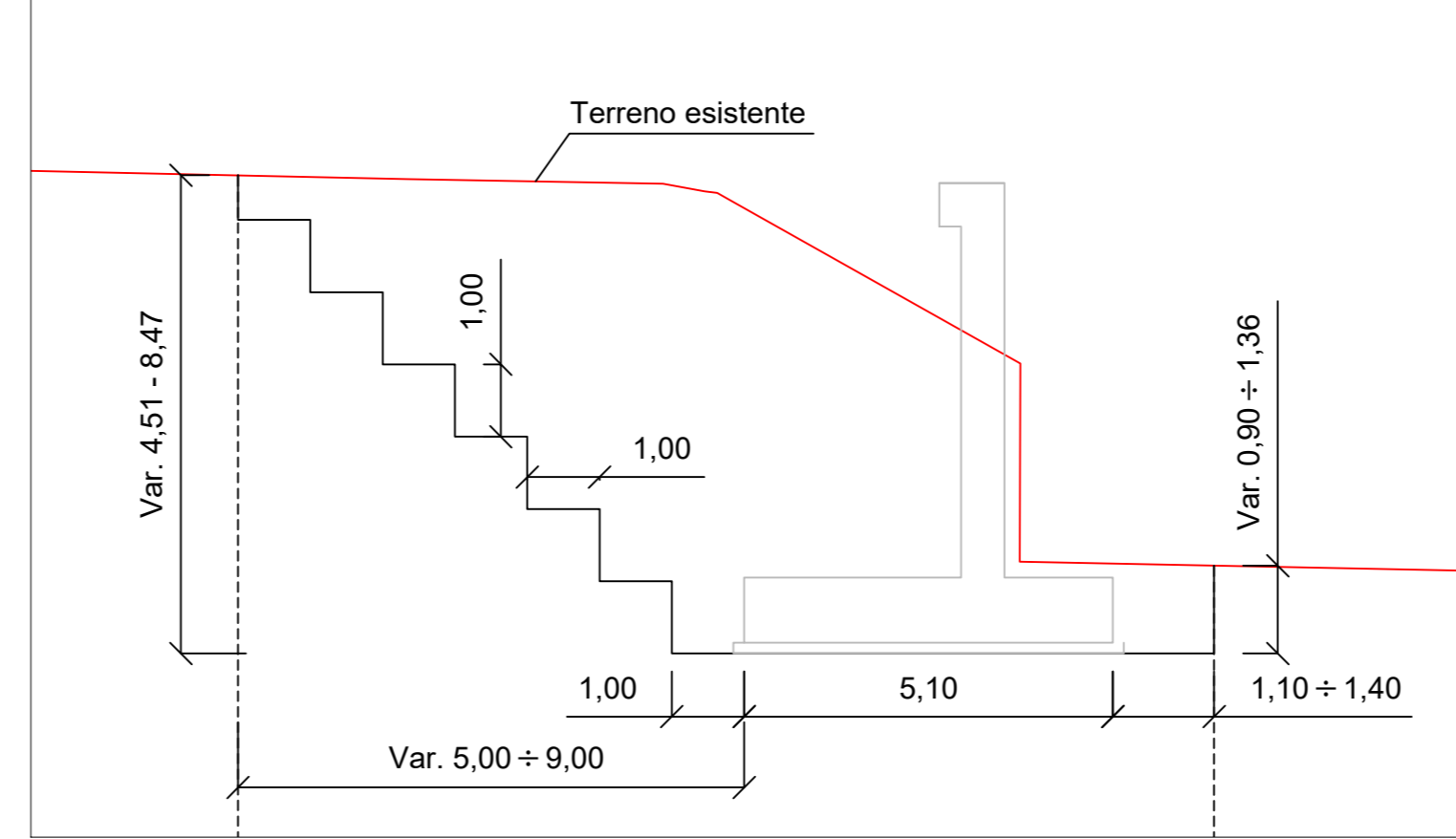


MURO M2 L = 65,71

Sezione tipo di scavo - Muro M2
Scala 1:100



Sezione tipo di scavo - Muro M1
Scala 1:100



Sanas
GRUPPO FS ITALIANE Direzione Progettazione e Realizzazione Lavori

S.S. 16 "ADRIATICA": TRONCO BARLETTA - BARI
Lavori di completamento delle aste di collegamento tra la S.S. 16 "Adriatica" e la litoranea (ex SS 16) a nord ed a sud di Molfetta ed a sud di Giovinazzo lungo il tratto tra il km 774+200 ed il km 785+600

Sistemazione funzionale Rotatoria e assi viari di collegamento tra il nuovo porto commerciale e le zone produttive e la S.S. 16 bis

PROGETTO DEFINITIVO COD. BABA016ASTENS

PROGETTAZIONE: ANAS - STRUTTURA TERRITORIALE PUGLIA

IL PROGETTISTA E COORDINATORE DELLA SICUREZZA IN FASE DI PROGETTAZIONE
Ing. Alberto SANCIROCO

ATTIVITA' DI SUPPORTO
PROGETTAZIONE: RFP
CARO GIULIO MANDARINI

GRUPPO DI LAVORO
Geom. Fiorentino AGRIMANO
Geom. Michele VOLICE

SETAC S.r.l.
Servizi & Engineering Trasporti Ambiente Costruzioni
Via S. Giovanni Battista 138 - 70124 Bari
Tel. 080 5221279 - Fax 080 5221278

MANDATI:
UNING
ITEC
ARKE

IL GEOLOGO
Dott. Pasquale SCORCIA

IL RESPONSABILE DEL PROCEDIMENTO
Ing. Massimiliano FIDENZI

Ing. Giovanni LAMPARELLI
Ing. Michele NOTARISTEFANO

RESPONSABILE STRUTTURA TERRITORIALE: PROGETTAZIONE
Ing. Vincenzo MARZI

ARCHEOLOGIA: Cooperativa CAST S.r.l. Arte Archeologia Storia del Territorio
Dott.ssa Archeologa Luella CECI

07 - OPERE STRUTTURALI
07.03 - MURO BRETELLA DI ACCESSO DIRETTO ALLA SS16
Planimetria, pianta e sezioni di scavo

CODICE PROGETTO	NOME FILE	REVISIONE	SCALA:
PROGETTO: UN. PROJ. AL. PROJ.	P00_OS02_STR_PL01_A.pdf		
ELABORAZIONE: CVMC01 D 2001	CODICE ELAB.: P00OS02STRPL01	A	1:200-1:100

REV.	DESCRIZIONE	DATA	REDATTO	VERIFICATO	APPROVATO
A	EMISSIONE	Feb. 2021			