

anas
GRUPPO ES ITALIANE
Direzione Progettazione e Realizzazione Lavori

S. S. 16 "ADRIATICA": TRONCO BARLETTA - BARI

Lavori di completamento delle aste di collegamento tra la S.S. 16 "Adriatica" e la litoranea (ex SS 161) a nord ed a sud di Molfetta ed a sud di Giovinazzo lungo il tratto tra il km 774+200 ed il km 785+600

Sistemazione funzionale Rotatoria e assi viari di collegamento tra il nuovo porto commerciale e le zone produttive e la S.S. 16 bis

PROGETTO DEFINITIVO

COD. BABOISASTENS

PROGETTAZIONE: ANAS - STRUTTURA TERRITORIALE PUGLIA

IL PROGETTO È COORDINATO DALLA SOCIETÀ IN FASE DI PROGETTAZIONE

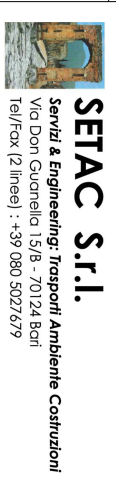
Ing. Alberto SANCHEZ

gruppo di LAVORO
Geom. Flavio AZZAMANO
Geom. Michela VELOCE

IL GEOLOGO
Dott. Pasquale SCORCIA

IL RESPONSABILE DEL PROCCEDIMENTO
Ing. Massimiliano FRENZI

RESPONSABILE STRUTTURALE PROGETTAZIONE
Ing. Vincenzo MAZZI



ESPROPRI
PIANO PARTICELLARE DI ESPROPRIO

CODICE PROGETTO		NOME FILE		REVISIONE		SCALA:	
PROGETTO	LV. PROG. N. PROG.	TOO_ES00_ESP_PP01A					
CVC/M/01	D 2001						
REV. A	EMISSIONE						
REV.	DESCRIZIONE	DATA	REDATTO	VERIFICATO	APPROVATO		