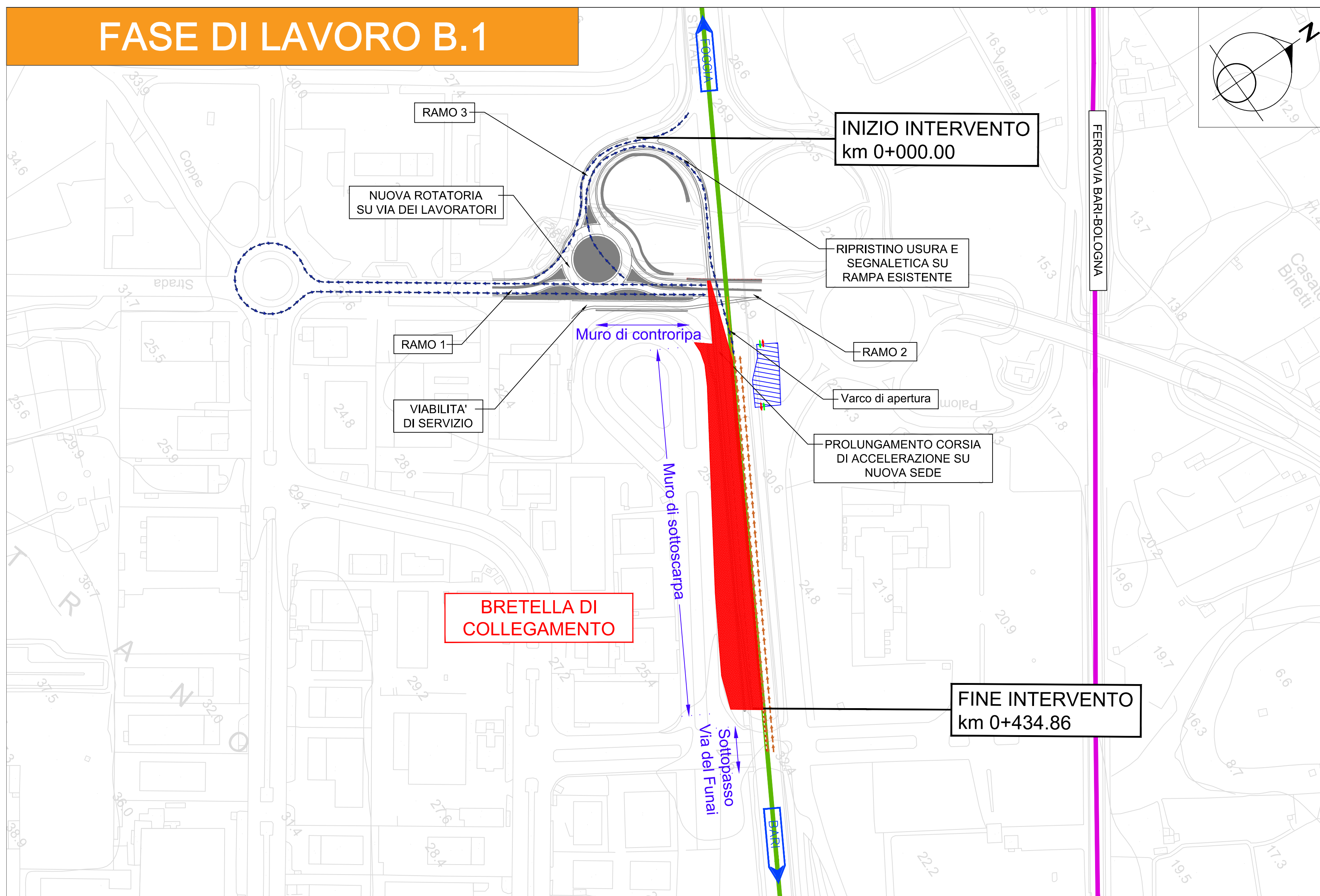
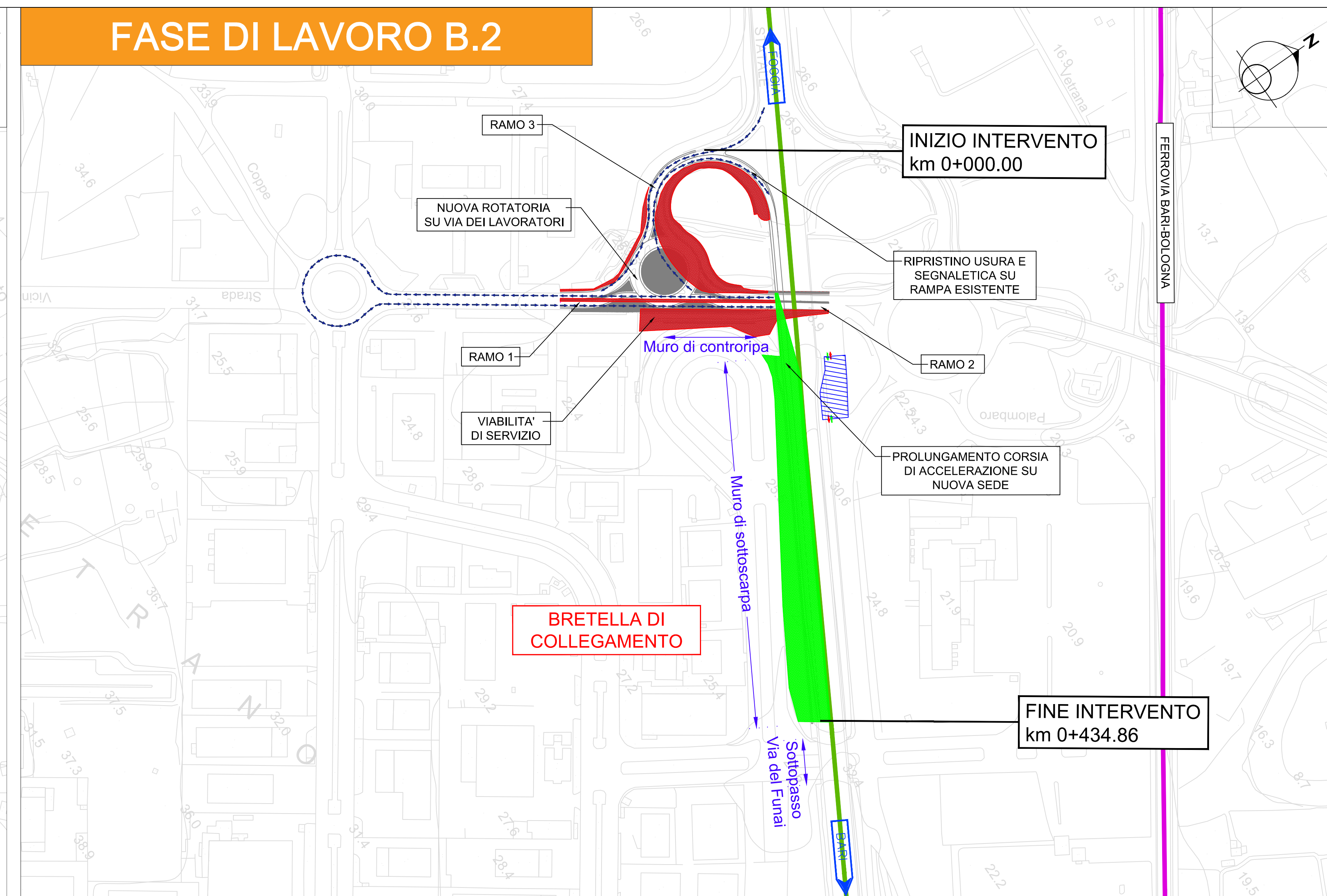


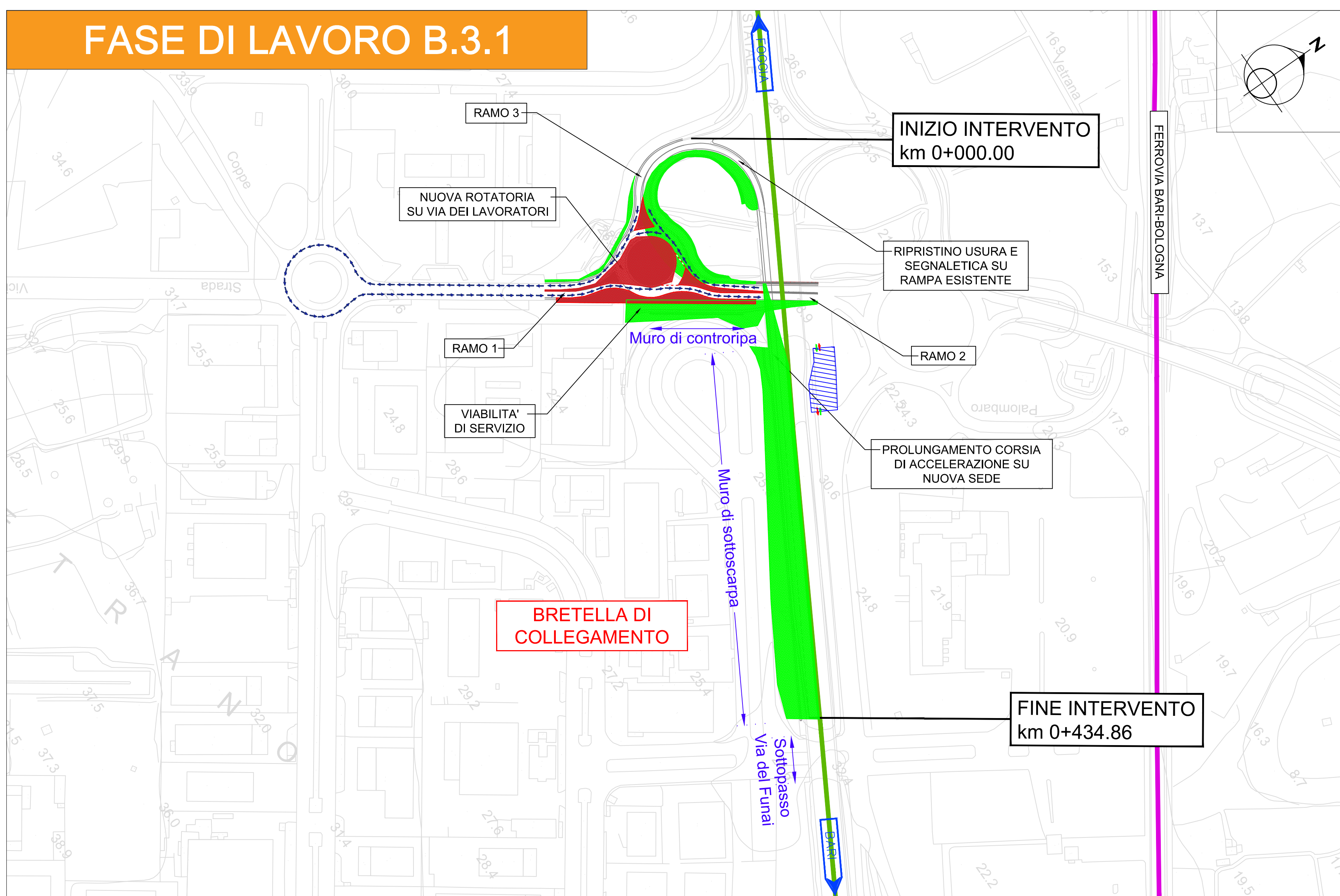
FASE DI LAVORO B.1



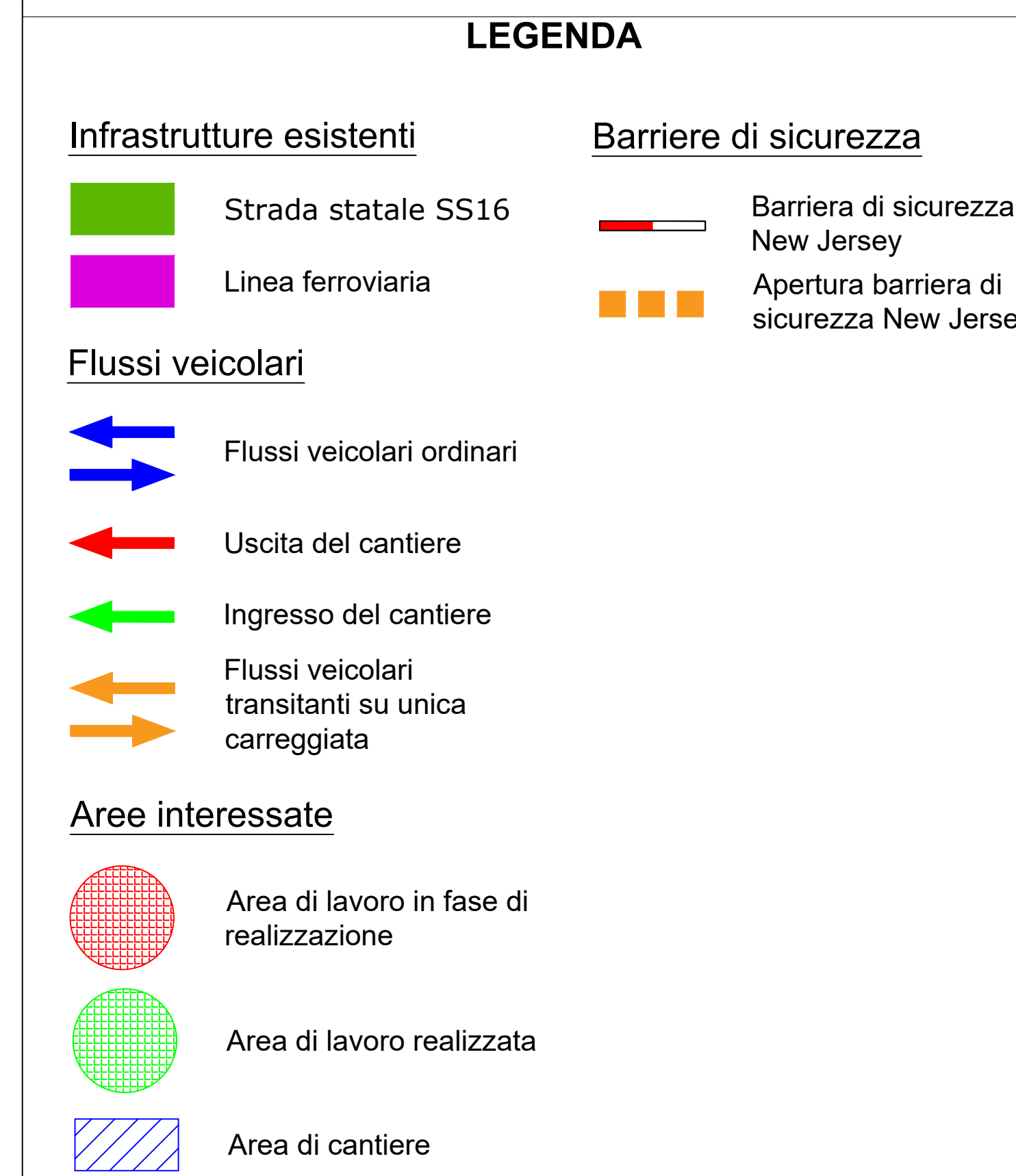
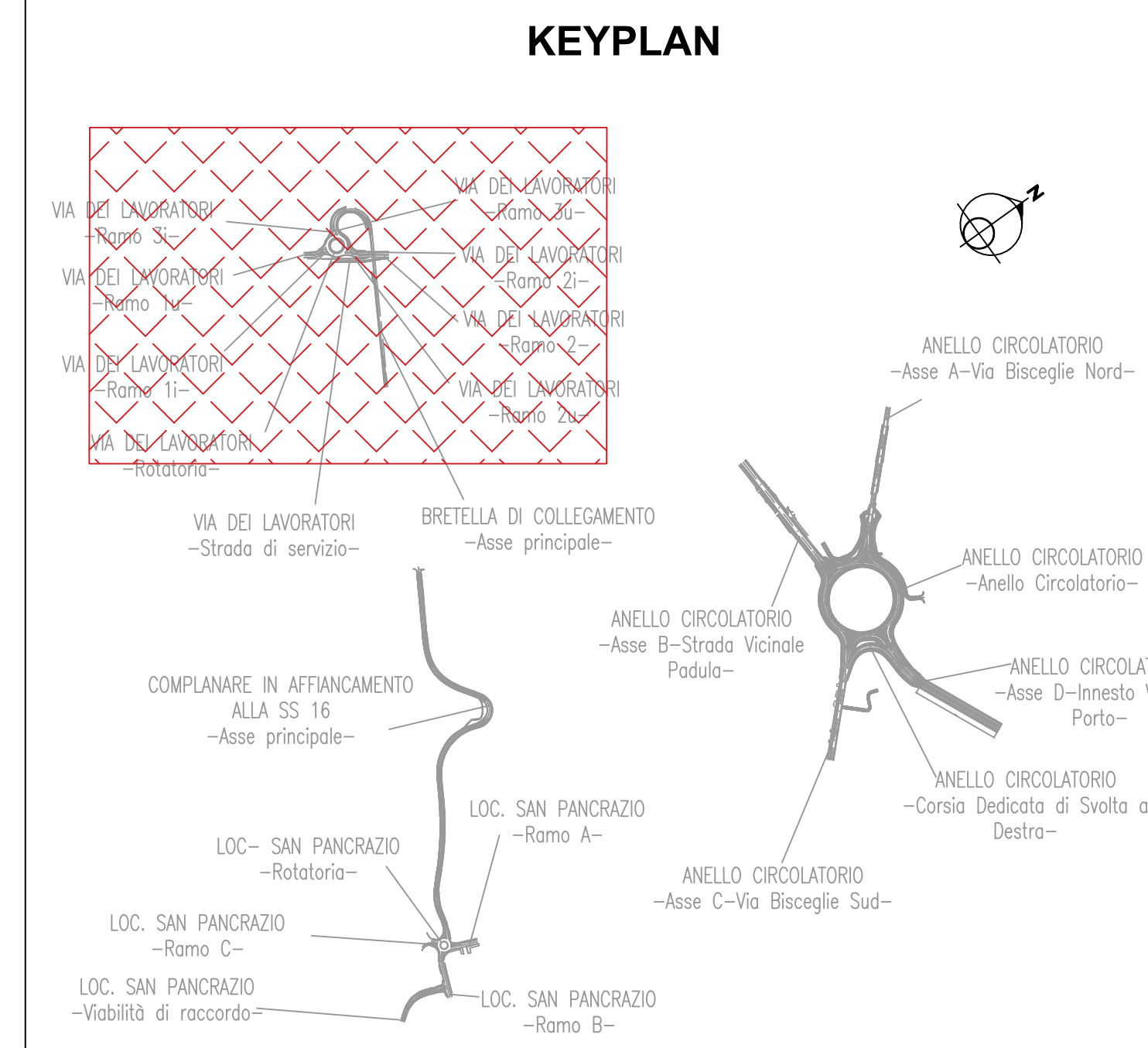
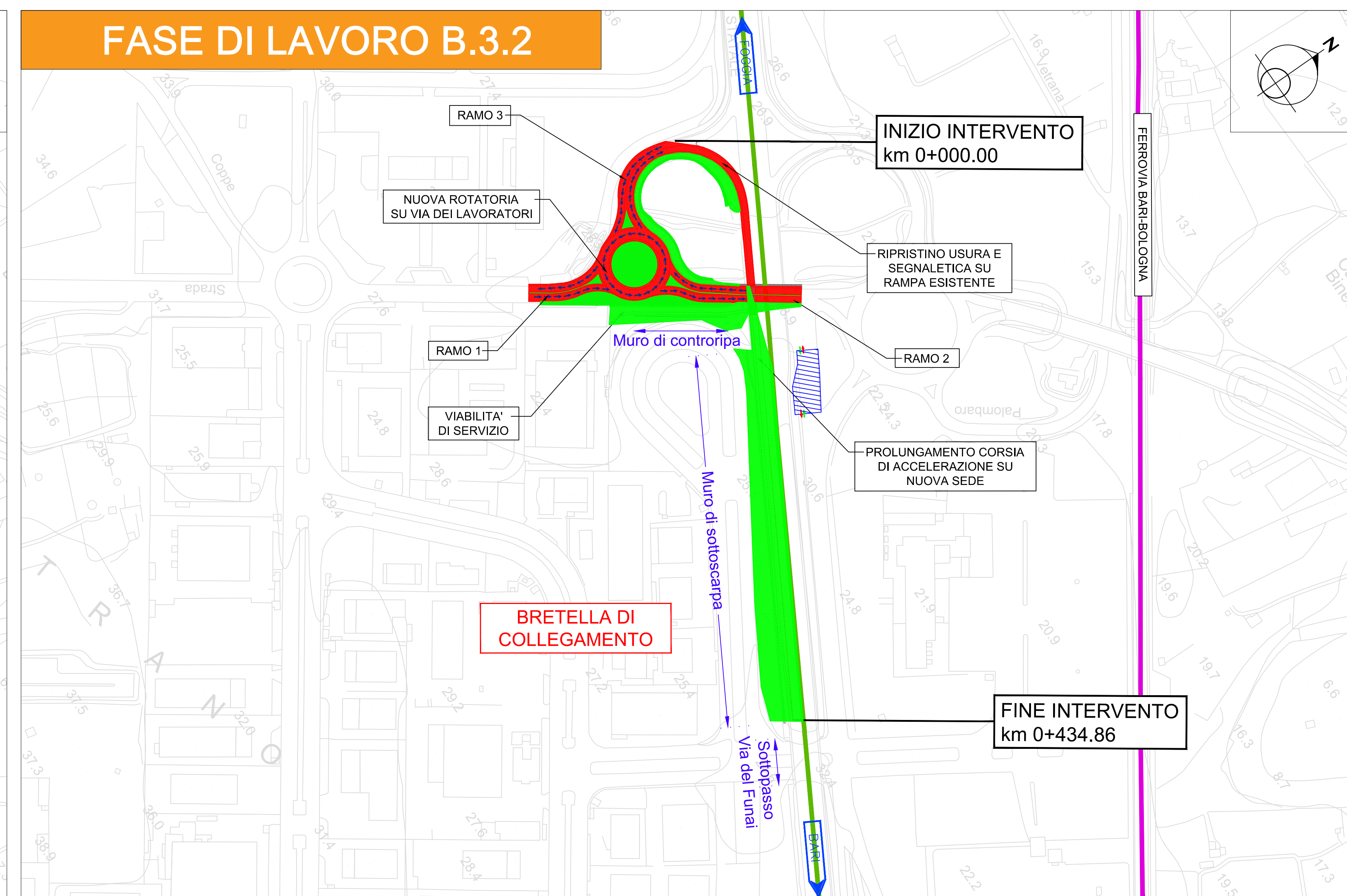
FASE DI LAVORO B.2



FASE DI LAVORO B.3.1



FASE DI LAVORO B.3.2



LAVORAZIONI IN FASE B.1
 Durante la FASE B.1 saranno eseguite le seguenti operazioni:

- installazione delle aree di cantiere (principali ed operative);
- recinzione delle aree oggetto di lavorazioni;
- realizzazione scavo a sezione obliquata;
- realizzazione muro di sostegno;
- realizzazione gradonature;
- realizzazione ammassamenti e formazione rilevato;
- realizzazione dei pacchetti di pavimentazione;
- posa in opera di barriere stradali;
- posa in opera di impianti di illuminazione;
- posa in opera di segnaletica orizzontale e verticale;
- smantellamento delle aree operative di cantiere.

ORGANIZZAZIONE FASE B.2
 In questa fase lavorativa saranno attive due squadre di lavoro che potranno occuparsi ciascuna di una zona diversa del cantiere senza interferire mutuamente fra loro. In particolare, la maggior parte delle maestranze saranno impegnate nelle attività finalizzate alla realizzazione del muro di sostegno al fine di impegnare il minor tempo possibile meta della sede stradale della S.S.16.

FLUSSI ORDINARI DI TRAFFICO
 I flussi di traffico ordinario sulla S.S.16 saranno convogliati su un'unica carreggiata, procedendo su una corsia per senso di marcia. Si procederà alla messa in opera di spartitraffico temporaneo per garantire la separazione dei flussi veicolari. Per la viabilità individuata per gli approvvigionamenti ed i trasporti a discarica si rimanda alla tavola T00IA09AMBCO01A.

LAVORAZIONI IN FASE B.2
 Durante la FASE B.2 saranno eseguite le seguenti operazioni:

- bonifica bellica;
- installazione delle aree di cantiere (principali ed operative);
- recinzione delle aree oggetto di lavorazioni;
- eliminazione e risoluzione delle interferenze;
- sbancamento e bonifica dei sedimi non interferenti con i flussi ordinari;
- preparazione del piano di posa;
- realizzazione del prolungamento di tubazioni di tipo Armco in prossimità della rotonda;
- demolizione spartitraffico esistente;
- realizzazione completa della strada di servizio.

ORGANIZZAZIONE FASE B.3
 In questa fase lavorativa saranno attive due squadre di lavoro che potranno occuparsi ciascuna di una zona diversa del cantiere senza interferire mutuamente fra loro. In particolare, una squadra si dedicherà alla realizzazione completa della strada di servizio mentre, la seconda squadra procederà con le attività sopra elencate per la restante parte di progetto.

FLUSSI ORDINARI DI TRAFFICO
 I flussi di traffico ordinario procederanno indisturbati sulle attuali sedi stradali a meno di limitati e localizzati restringimenti, in adiacenza delle sedi stradali con aree di cantiere o di appositi accessi che saranno ancora possibili in questa fase con apposito ingresso ricostruito dalle maestranze. Per la viabilità individuata per gli approvvigionamenti ed i trasporti a discarica si rimanda alla tavola T00IA09AMBCO01A.

LAVORAZIONI IN FASE B.3
 La FASE B.3 sarà suddivisa in due SOTTO - FASI:

SOTTO - FASE B.3.1

- completamento della risoluzione delle interferenze;
- realizzazione degli impianti idraulici;
- realizzazione dei cavidotti;
- realizzazione di isole spartitraffico e rotonda.

SOTTO - FASE B.3.2

- ultimazione delle opere idrauliche e di finitura;
- realizzazione dei pacchetti di pavimentazione;
- posa in opera di barriere stradali;
- posa in opera di impianti di illuminazione;
- posa in opera di segnaletica orizzontale e verticale;
- realizzazione delle opere di inserimento ambientale;
- smantellamento delle aree operative di cantiere.

ORGANIZZAZIONE FASE B.3
 In questa fase lavorativa le maestranze saranno impegnate ordinatamente nella realizzazione delle due sotto - fasi indicate. In particolare, la seconda sotto-fase (B.3.2) necessiterà di due squadre che svolgeranno, indipendenti, le seguenti attività:

- opere stradali;
- posa in opera di barriere e segnaletica.

FLUSSI ORDINARI DI TRAFFICO
 Nella sotto-fase B.3.1 i flussi di traffico saranno limitatamente disturbati. Le manovre che non potranno svolgersi in prossimità della rotonda di progetto saranno momentaneamente dirottate alle rotonde prossime poste a Nord ed a Sud dello svincolo.
 Nella sotto-fase B.3.2 i flussi di traffico ordinario procederanno indisturbati sulle attuali sedi stradali a meno di localizzati e graduali interventi del pacchetto stradale e della segnaletica.

Sanas
 GRUPPO FS ITALIANE Direzione Progettazione e Realizzazione Lavori

S.S. 16 "ADRIATICA": TRONCO BARLETTA - BARI
 Lavori di completamento delle aste di collegamento tra la S.S. 16 "Adriatica" e la litoranea (ex SS 16) a nord ed a sud di Molfetta ed a sud di Giovinazzo lungo il tratto tra il km 774+200 ed il km 785+600

Sistemazione funzionale Rotatoria e assi viari di collegamento tra il nuovo porto commerciale e le zone produttive e la S.S. 16 bis

PROGETTO DEFINITIVO COD. BABAD2ASTNS

PROGETTAZIONE: ANAS - STRUTTURA TERRITORIALE PUGLIA

IL PROGETTISTA E COORDINATORE DELLA SICUREZZA IN FASE DI PROGETTAZIONE
 Ing. Alberto SANDARICO

ATTIVITÀ DI SUPPORTO PROGETTAZIONE: ESP. SORVEGLIANZA MANTENIMENTO
SETAC S.r.l.
 Via S. Maria Maddalena, 100 - 70124 Bari
 Tel. 080 4211111 - Fax 080 4211112

GRUPPO DI LAVORO
 Geom. Giovanni GIORNANO
 Geom. Michel VELOCE

IL GEODATA
 Dott. Pasquale SCORCIA

IL RESPONSABILE DEL PROCEDIMENTO
 Ing. Massimiliano FODDI

RESPONSABILE STRUTTURA TERRITORIALE: PROGETTAZIONE
 Ing. Vincenzo MANFROTTO

IL RESPONSABILE DEL PROCEDIMENTO
 Ing. Giovanni LAMPARELLI

INGEGNERIA S.r.l.
 Via S. Maria Maddalena, 100 - 70124 Bari
 Tel. 080 4211111 - Fax 080 4211112

ING. ARCHITETTO NOTARSTEFANO

ARCHITETTURA: Cooperativa COST s.r.l. - Via Archimede Storti del Territorio
 Dott. Andrea ANTONINO - LUGLI - CEO

13 - STUDIO PRELIMINARE AMBIENTALE
 PLANIMETRIA AREE DI CANTIERE, FASI LAVORATIVE E FLUSSI VEICOLARI - Tav. 2/4

CODICE PROGETTO	NOV. FILE	T00_IA08_AMB_PL02_A.pdf	REVISIONE	SCALA:
PROGETTO	LIV. PROG. N. PROG.			
ELAB.				1:2000

A	EMMISSIONE	Feb. 2021	REDDATO	VERIFICATO	APPROVATO
REV.	DESCRIZIONE	DATA	REDDATO	VERIFICATO	APPROVATO