

CAMPO BASE 1: (2152,24 m²)

LOCALIZZAZIONE: Comune di Molfetta, svincolo S.S.16 Strada Vicinale San Pancrazio

TIPOLOGIA: Logistica - Operativa - Campo Base

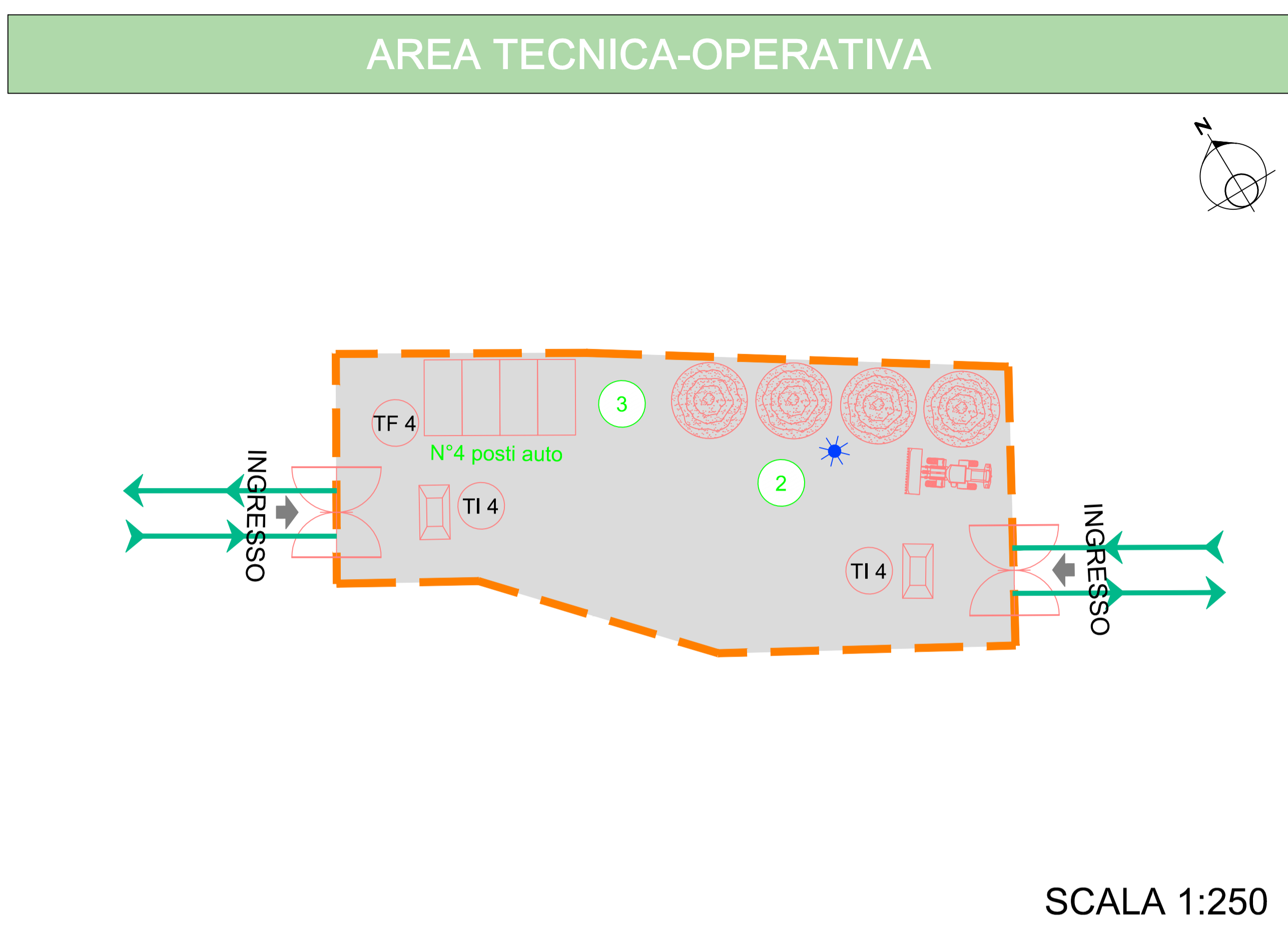
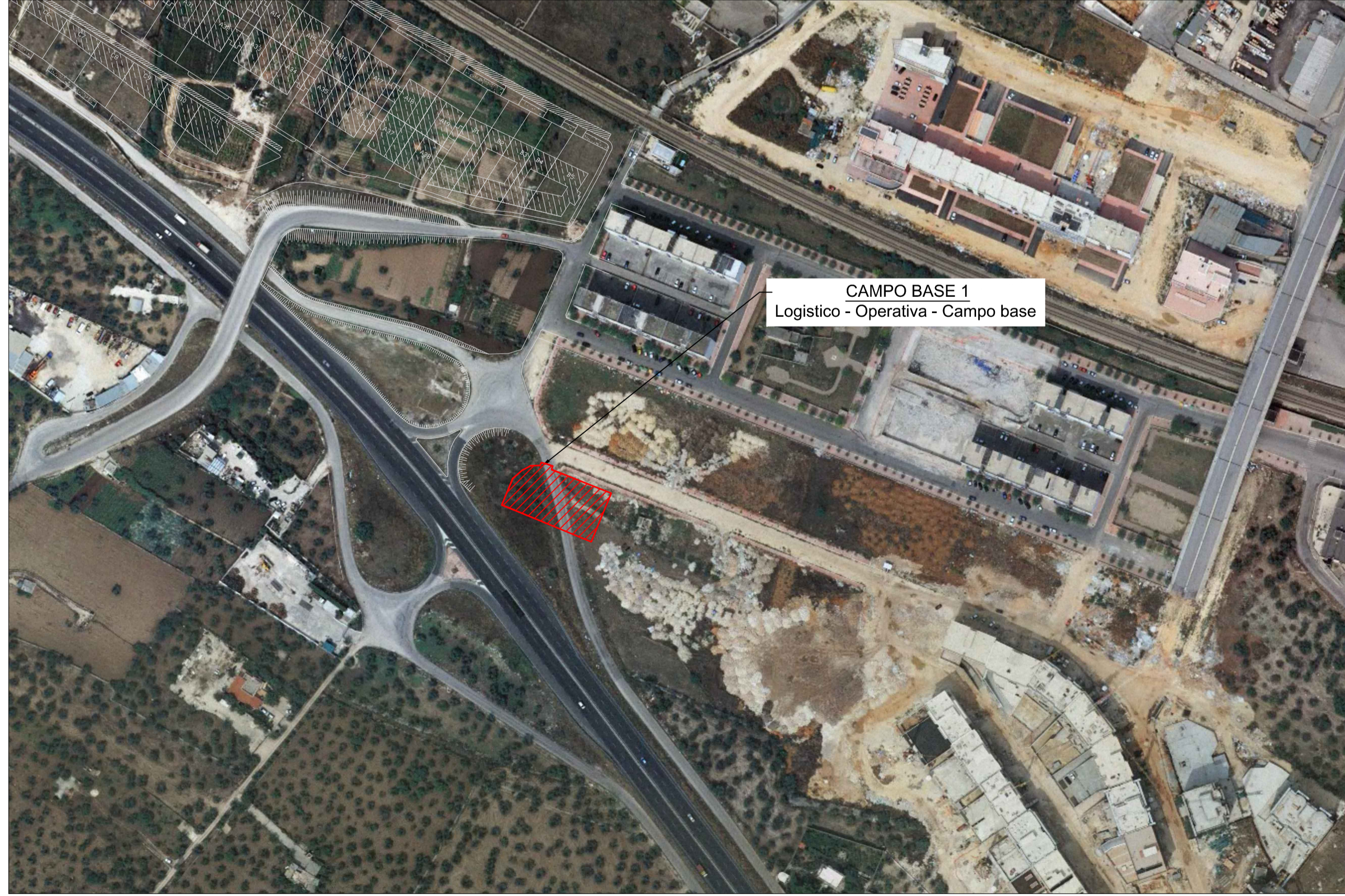
FUNZIONI PRINCIPALI: Uffici, Deposito, Stoccaggi

QUOTA ALTIMETRICA MINIMA PIANO FINITO: 26,22 m slm

DESTINAZIONE DA PRG MOLFETTA: Verde pubblico

TIPOLOGIA D'USO DEL SUOLO: 1.3.3.2 - Suoli rimaneggiati e artefatti

INQUADRAMENTO SINOTTICO - SCALA 1:2000



AREA TECNICA - OPERATIVA (785,84 m²)

LOCALIZZAZIONE: Comune di Molfetta, svincolo S.S.16 Via dei Lavoratori

TIPOLOGIA: Operativa

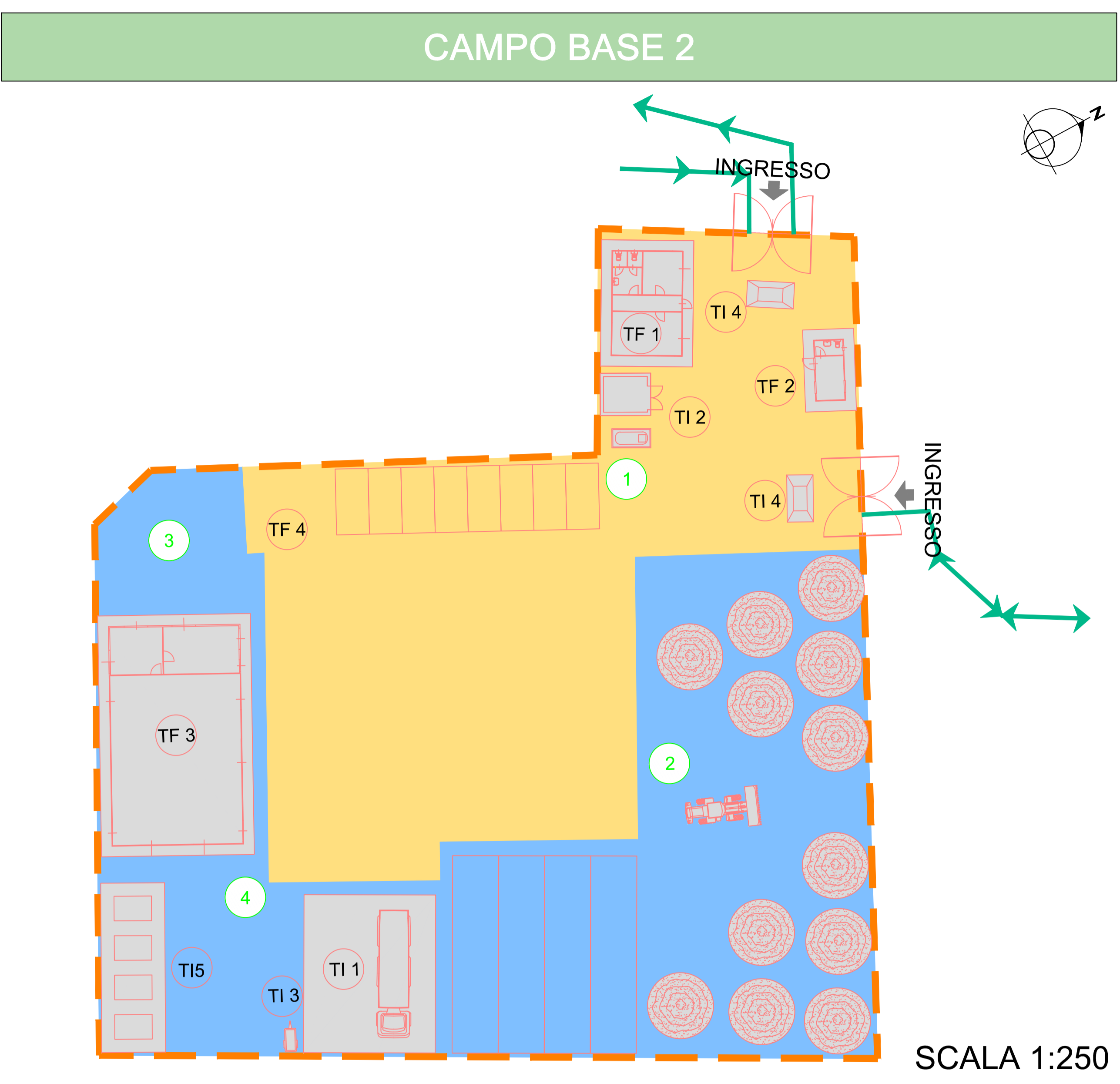
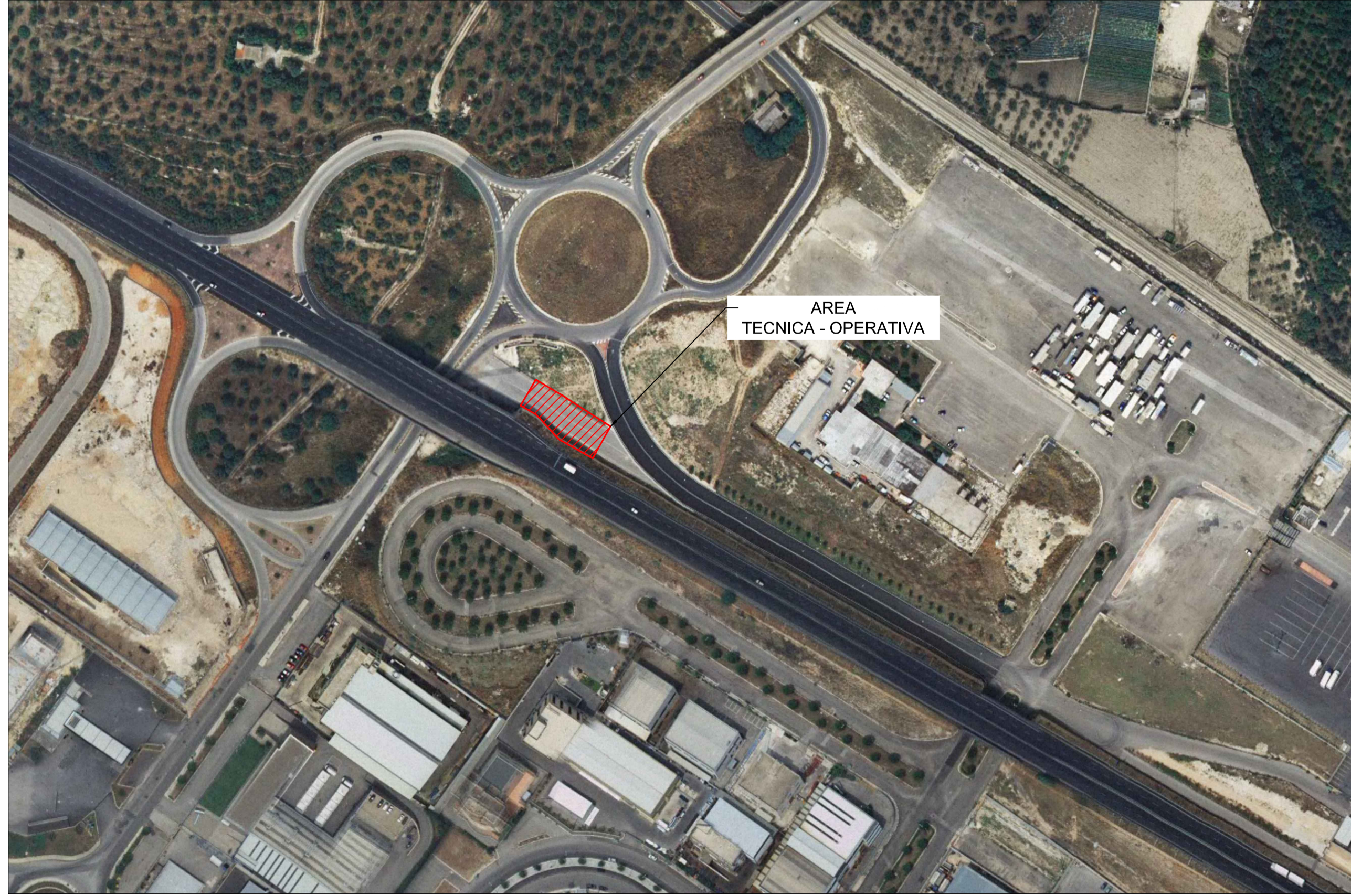
FUNZIONI PRINCIPALI: Deposito, Stoccaggi

QUOTA ALTIMETRICA MINIMA PIANO FINITO: 20,94 m slm

DESTINAZIONE DA PRG MOLFETTA: Zona stradale

TIPOLOGIA D'USO DEL SUOLO: 1.2.1.1 - Reti stradali e spazi accessori

INQUADRAMENTO SINOTTICO - SCALA 1:2000



CAMPO BASE 2: (2982,23 m²)

LOCALIZZAZIONE: Comune di Molfetta, Via Bisceglie

TIPOLOGIA: Logistica - Operativa - Campo Base

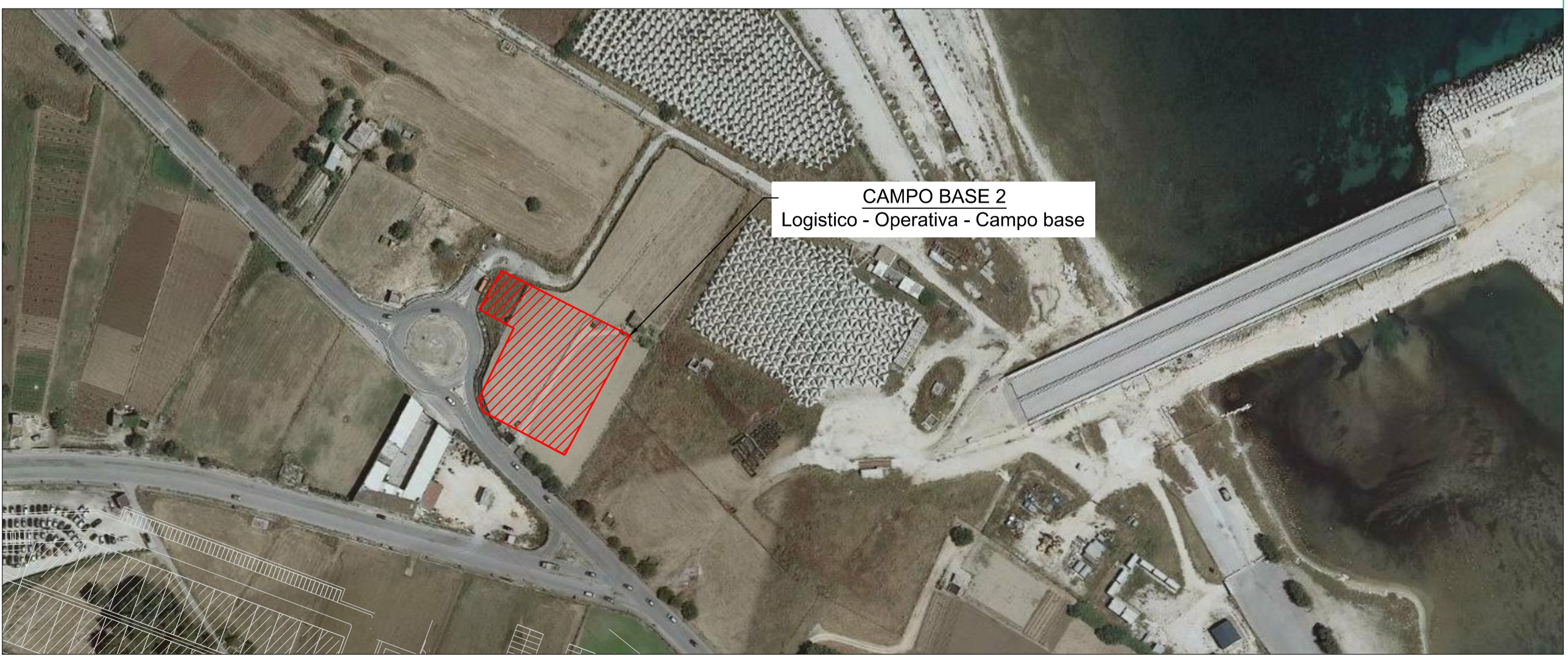
FUNZIONI PRINCIPALI: Uffici, Deposito, Stoccaggi

QUOTA ALTIMETRICA MINIMA PIANO FINITO: 3,02 m slm

DESTINAZIONE DA PRG MOLFETTA: Verde attrezzato

TIPOLOGIA D'USO DEL SUOLO: 2.1.1.1 - Seminativi semplici in aree non irrigue

INQUADRAMENTO SINOTTICO - SCALA 1:2000



LEGENDA

- 1
- 2
- 3
- 4

TF 1) Ufficio ed infermeria: 2 locali
 TF 2) Guardiola
 TF 3) Magazzino
 TF 4) Servizi igienici di tipo chimico

TI 1) Lavaggio mezzi operativi
 TI 2) Gruppo elettrogeno
 TI 3) Compressore
 TI 4) Vasca di lavaggio pneumatici mezzi operativi
 TI 5) Isola ecologica

■ Superficie asfaltata in precedenza
 ■ Superficie impermeabile
 ■ Superficie realizzata con inerti costipati
 → Viabilità interessata dalla movimentazione dei mezzi operativi
 - - - Recinzione area di cantiere

Sanas
GRUPPO FS ITALIANE Direzione Progettazione e Realizzazione Lavori

S.S. 16 "ADRIATICA": TRONCO BARLETTA - BARI

Lavori di completamento delle aste di collegamento tra la S.S. 16 "Adriatica" e la litoranea (ex SS 16) a nord ed a sud di Molfetta ed a sud di Giovinazzo lungo il tratto tra il km 774+200 ed il km 785+600

Sistemazione funzionale Rotatoria e assi viari di collegamento tra il nuovo porto commerciale e le zone produttive e la S.S. 16 bis

PROGETTO DEFINITIVO COD. BAB016ASTENS

PROGETTAZIONE: ANAS - STRUTTURA TERRITORIALE PUGLIA

IL PROGETTISTA E COORDINATORE DELLA SICUREZZA IN FASE DI PROGETTAZIONE: **ATTIVITA' DI SUPPORTO PROGETTAZIONE: RFP CAD/DISEGNO/INQUADRAMENTO**
 Ing. Alberto SANCHIROCO

GRUPPO DI LAVORO: **SETAC S.r.l.**
 Geom. Fiorentino AGRIMOND
 Geom. Michele VELOCE

IL GEOLOGO: **UNING**
 Dott. Pasquale SCORCIA

IL RESPONSABILE DEL PROCEDIMENTO: **ITC**
 Ing. Massimiliano FIDENZI

RESPONSABILE STRUTTURA TERRITORIALE PROGETTAZIONE: **ARKE' INGEGNERIA S.r.l.**
 Ing. Vincenzo MARZI

ARCHEOLOGIA: **ARKE' INGEGNERIA S.r.l.**
 Dott.ssa Archeologa Lucia CEI

13 - STUDIO PRELIMINARE AMBIENTALE

Schede di cantiere

CODICE PROGETTO		NOME FILE		REVISIONE	SCALA:
PROGETTO	LV. PROG. N. PROG.	T00_IA08_AMB_SC01_A.pdf		A	VARIE
CVC01	02001	CODICE ELAB.	T00IA08AMBSC01		
A	EMISSIONE			Feb. 2021	
REV.	DESCRIZIONE			DATA	REDATTO VERIFICATO APPROVATO