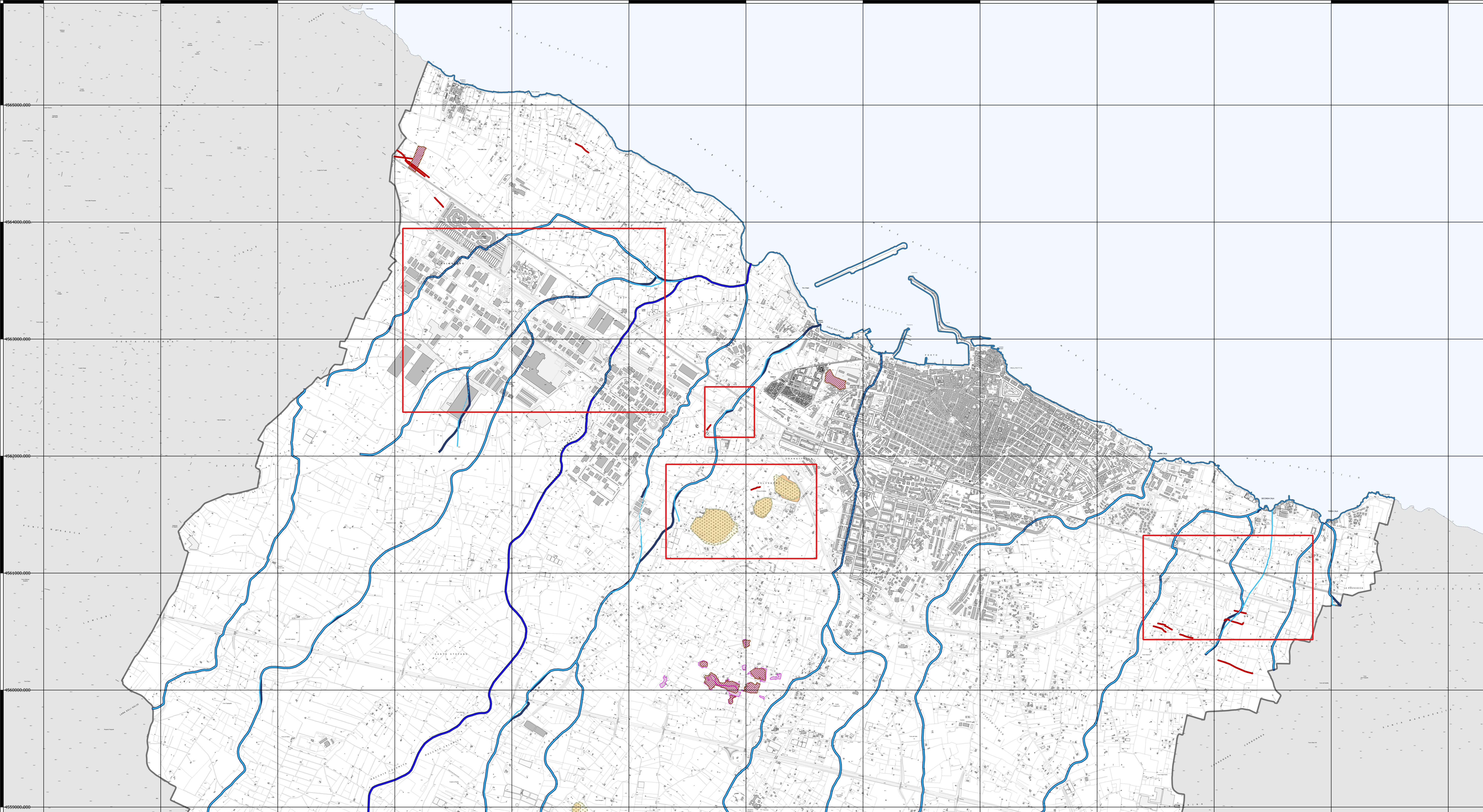


- Carta comunale**
- Cave dismesse
  - Doline
  - Orti di terrazzi
  - Reticolo idrografico
  - Corso d'acqua
  - Corso d'acqua episodico
  - Corso d'acqua obliterato

- Carta condivisa AdB 2015**
- Cave
  - Doline
  - Orti di terrazzi
  - Corsi d'acqua



**CARTOGRAFIA BASE**

- Carta Tecnica Regionale**
- Edifici
  - Limite Amministrativo
  - Linea di costa



Percorsi obliterati dalla presenza di elementi costruttivi



Presenza di opere di canalizzazione del percorso



Percorsi obliterati per mancanza di attraversamenti



**Città di MOLUFFETA**  
Settore Territorio

ADEGUAMENTO DEL P.R.G.C. AL P.P.T.R.  
Art. 97 NTA del Piano Paesaggistico Territoriale Regionale

Serie 3  
**STRUTTURA RICOGNITIVA E VALUTATIVA DELL'ADEGUAMENTO**  
(Serie delle descrizioni strutturali di sintesi e delle interpretazioni identitarie e statutarie)

3.1ter Comparazione  
carta idrogeomorfologica dell'adeguamento  
con carta idrogeomorfologica AdB

Sindaco	<b>Tommaso Minervini</b>
Assessore all'Urbanistica	<b>Pietro Mastropasqua</b>
Direttore settore territorio e RUP	Ing. <b>Alessandro Binetti</b>
Supporto esterno alla progettazione	Ing. <b>Mario Emilio de Gennaro</b> , Geom. <b>Alessandro de Robertis</b>
Supporto tecnico esterno al RUP	Arch. <b>Giambattista del Rosso</b> , Ing. <b>Domenico Modugno</b> , Geom. <b>Vito Pappagallo</b>

Luglio 2020 Scala 1:13.000 - su CTR Puglia