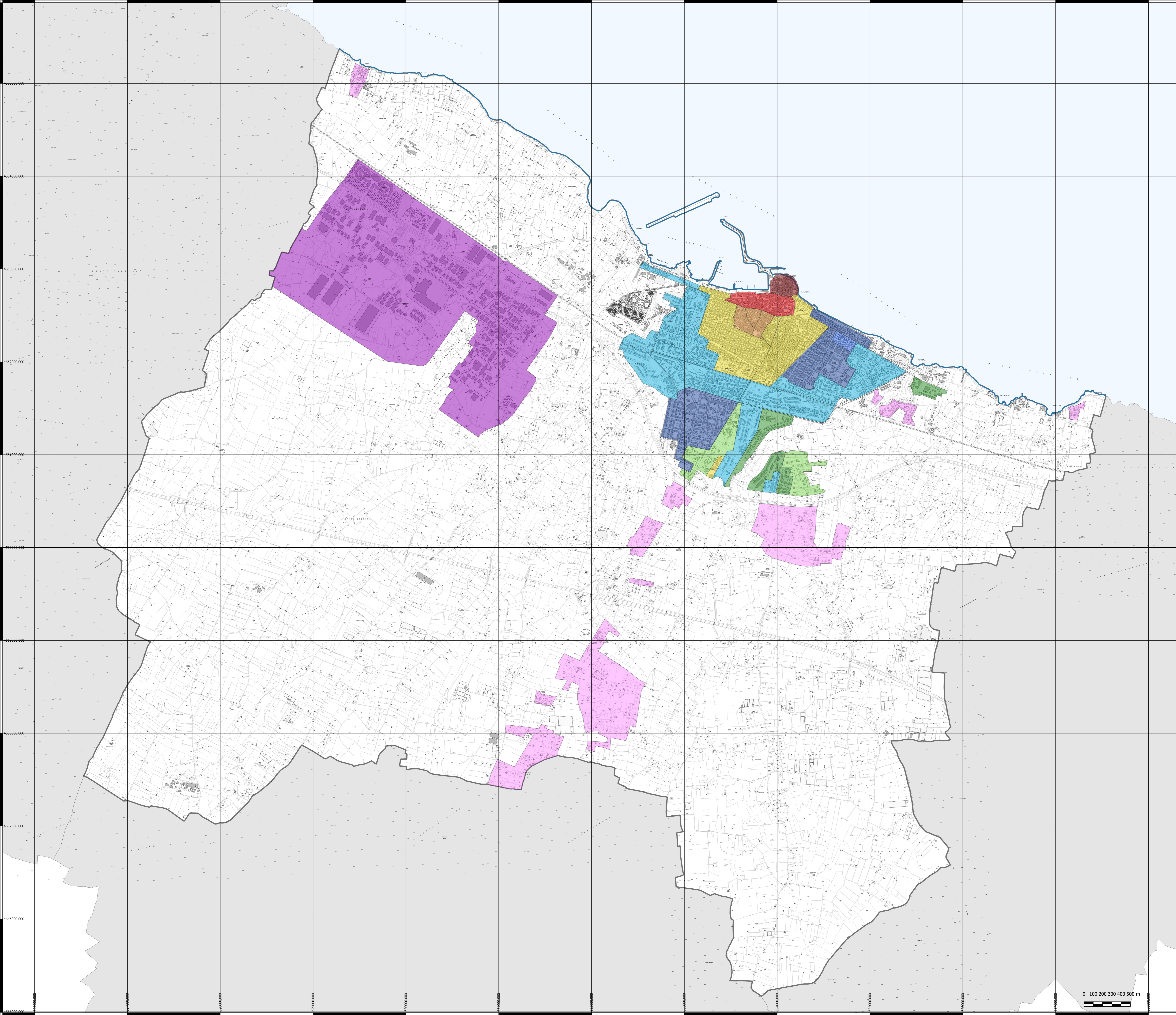


- Tipologie urbane
- Edificato storico
- Edificato compatto a maglie irregolari
- Edificato compatto lineare
- Edificato compatto a maglie regolari
- Tessuto urbano a maglie larghe
- Tessuto urbano lineare
- Tessuto urbano a maglie irregolari
- Tessuto discontinuo lineare
- Tessuto urbano isoletto
- Tessuto per/extraurbano
- Tessuto a prevalenza produttiva



CARTOGRAFIA BASE

- Carta Tecnica Regionale
- Edificio
- Limite Amministrativo
- Linea di costa



Città di MOLFETTA
Settore Territorio

ADEGUAMENTO DEL P.R.G.C. AL P.P.T.R.
Art. 97 NTA del Piano Paesaggistico Territoriale Regionale

Serie 3
STRUTTURA RICOGNITIVA E VALUTATIVA
DELL'ADEGUAMENTO
(Serie delle descrizioni strutturali di sintesi e
delle interpretazioni identitarie e statutarie)

3.8 Le morfotipologie dei tessuti edificati

Sindaco	Tommaso Minervini
Assessore all'Urbanistica	Pietro Mastropasqua
Direttore settore territorio e RUP	Ing. Alessandro Binetti
Supporto esterno alla progettazione	Ing. Mario Emilio de Gennaro , Geom. Alessandro de Robertis
Supporto tecnico esterno al RUP	Arch. Giambattista del Rosso , Ing. Domenico Modugno , Geom. Vito Pappagallo

