

STATO DI FATTO

Elementi di rete degli impianti di pubblica illuminazione

- Quadri Elettrici di proprietà di Enel Sole
 - Quadri Elettrici di proprietà del Comune di Molfetta
-
- Piattelli**

 - Sodio alta pressione
 - Sodio alta pressione

Sospensioni

 - Sodio alta pressione

Arredo urbano fungo

 - ▼ Ioduri metallici
 - ▼ LED
 - ▼ Sodio alta pressione

Arredo urbano globo

 - CFL
 - Sodio alta pressione
 - Vapori di mercurio

Globo artistico

 - Sodio alta pressione

Proiettori

 - ◀ CFL
 - ◀ Ioduri metallici
 - ◀ LED
 - ◀ Sodio alta pressione
 - ◀ Vapori di mercurio

Segnapasso

 - Ioduri metallici
 - LED
 - Sodio alta pressione
 - Allogena
 - altro
 - CFL

Altro lampada

 - ★ Sodio alta pressione

Stradali

 - Ioduri metallici
 - LED
 - Sodio alta pressione
 - Vapori di mercurio

Lanterna artistica

 - Ioduri metallici
 - LED
 - Sodio alta pressione
 - Punti luce degli impianti di proprietà di Enel Sole
-
- Codice Quadro

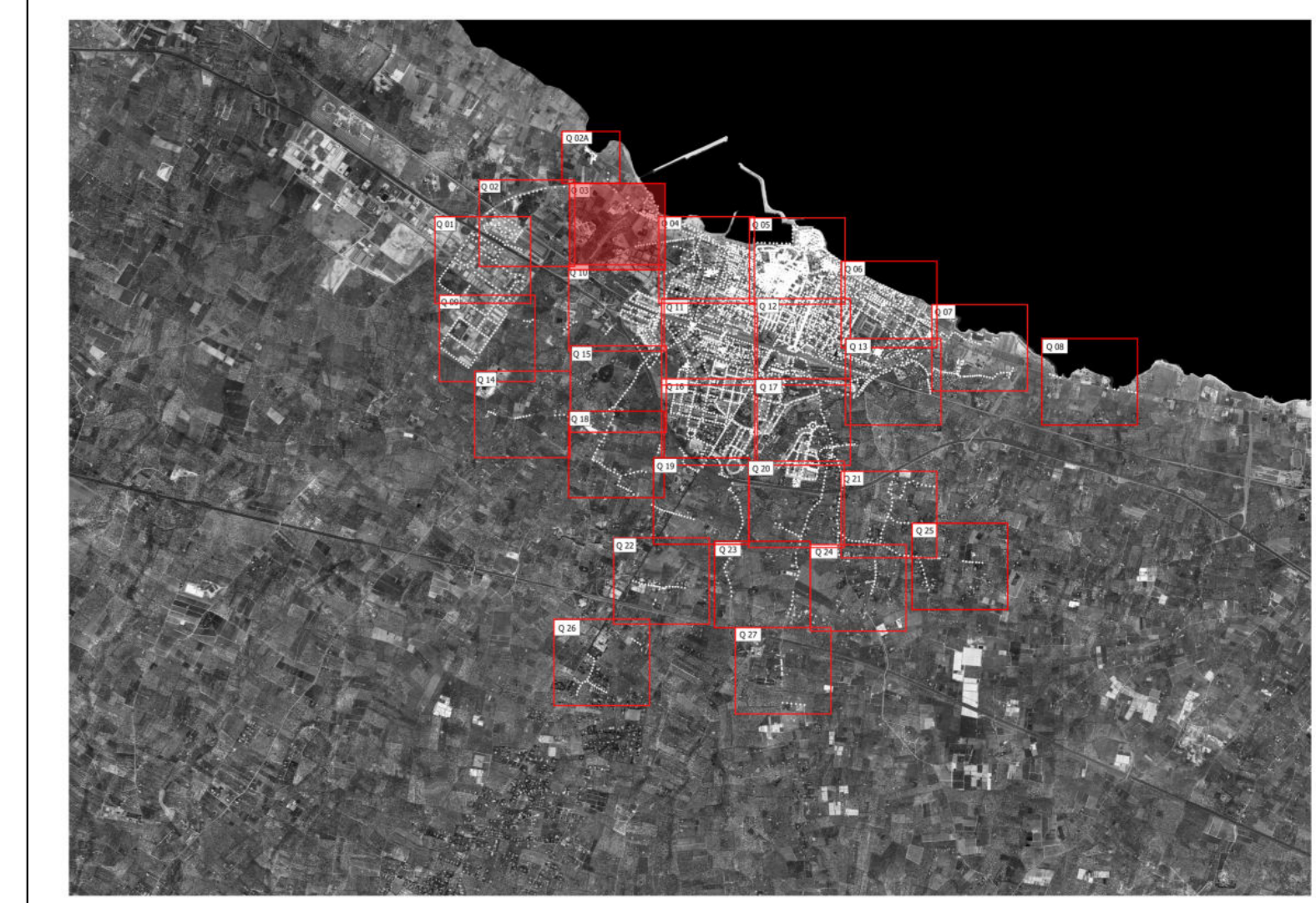
24

-

8000

Colore: Sorgente
 Simbolo: Tipologia
 Codice ID

QUADRO D'UNIONE



COMUNE DI MOLFETTA
 Città Metropolitana di Bari
 Via Martiri di Via Fani, 2/b, 70056 Molfetta - BA

REALIZZAZIONE E GESTIONE DI UN PROGETTO INTEGRATO DI SISTEMI E SERVIZI TECNOLOGICI PER LA CITTÀ INTELLIGENTE PER IL COMUNE DI MOLFETTA

Il Committente: COMUNE DI MOLFETTA Via Martiri di Via Fani, 2/b, 70056 Molfetta - BA	<i>Responsabile Unico del Procedimento</i> Ing. Alessandro Binetti
Il Concessionario: Melficta Intelligentes s.r.l. Via Sasanelli n. 42 - 70124 Bari - P. IVA 0847360725 Pec: melficta@intelligentes.it	<i>Il Procuratore</i> Vito Moramarco
Le Imprese Esecutrici:	
<div style="width: 30%;"> <p>CREASYS S.r.l. Piazza Albarella 00153 Roma RM</p> </div> <div style="width: 30%;"> <p>coopervice Coopervice s.coop.p.A Via Rodolfo, 3 42122 Reggio Emilia</p> </div>	
La Progettazione:	
<div style="width: 45%;"> <p>IMAD ingegneria e innovazione</p> </div> <div style="width: 50%; font-size: 6px;"> <p>Team di Progettazione Ing. Ferruccio Rossi Ing. Mariabruna Coscia Ing. Anna Serrini Ing. Oriano Milano Arch. Paolo Tosti-Franconi Arch. Nicola Santini Arch. Eleonora Castellano</p> </div>	<p>Ing. Giulio Madaro Ing. Pierpaolo Madaro</p>

PROGETTO ESECUTIVO

Descrizione: IMPIANTO DI PUBBLICA ILLUMINAZIONE Rilievo dello stato di fatto degli impianti esistenti - Organi illuminanti e quadri elettrici - Quadrante 3	TAV. SDF_03_01 SCALA 1:1000 DATA: LUGLIO 2022
---	---