

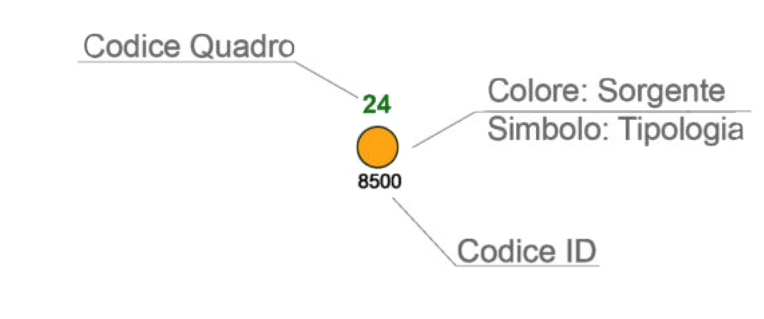
Q\_04

LEGENDA

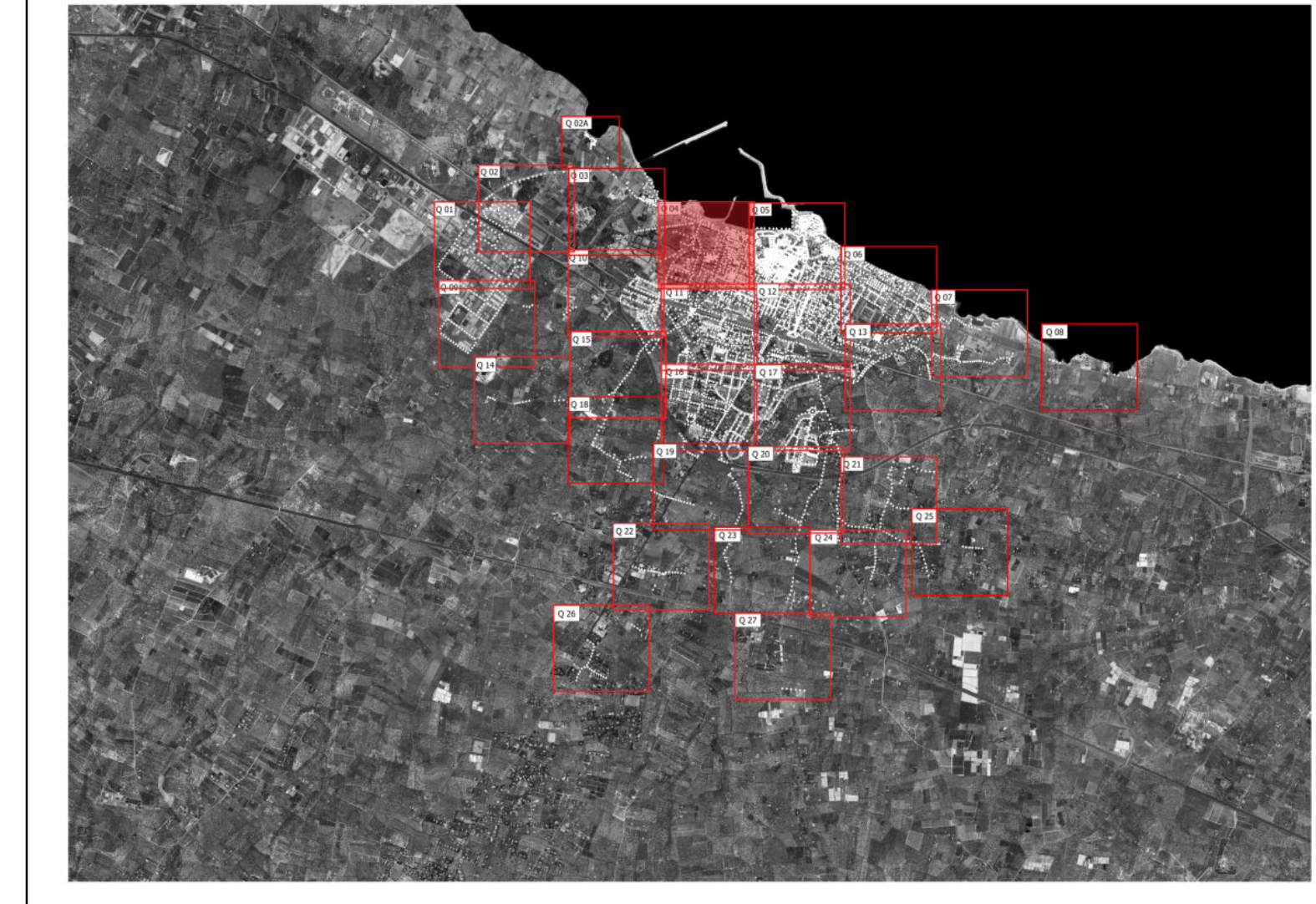
STATO DI FATTO

Elementi di rete degli impianti di pubblica illuminazione

- Quadri Elettrici di proprietà di Enel Sole
  - Quadri Elettrici di proprietà del Comune di Molfetta
- Piattelli**
- Sodio alta pressione
- Sospensioni**
- Sodio alta pressione
- Arredo urbano fungo**
- Ioduri metallici
  - LED
  - Sodio alta pressione
- Arredo urbano globo**
- CFL
  - Sodio alta pressione
  - Vapori di mercurio
- Globo artistico**
- Sodio alta pressione
- Proiettori**
- CFL
  - Ioduri metallici
  - LED
  - Sodio alta pressione
  - Vapori di mercurio
- Segnapasso**
- Ioduri metallici
  - LED
  - Sodio alta pressione
  - Allogena
  - altro
  - CFL
- Altro lampada**
- Sodio alta pressione
- Stradali**
- Ioduri metallici
  - LED
  - Sodio alta pressione
  - Vapori di mercurio
- Lanternia artistica**
- Ioduri metallici
  - LED
  - Sodio alta pressione
- Punti luce degli impianti di proprietà di Enel Sole**



QUADRO D'UNIONE



**COMUNE DI MOLFETTA**  
Città Metropolitana di Bari  
Via Martiri di Via Fani, 2/b, 70056 Molfetta - BA

**REALIZZAZIONE E GESTIONE DI UN PROGETTO INTEGRATO DI SISTEMI E SERVIZI TECNOLOGICI PER LA CITTÀ INTELLIGENTE PER IL COMUNE DI MOLFETTA**

<b>Il Committente:</b>		<i>Responsabile Unico del Procedimento</i>	
COMUNE DI MOLFETTA Via Martiri di Via Fani, 2/b, 70056 Molfetta - BA		Ing. Alessandro Binetti	
<b>Il Concessionario:</b>		<i>Il Procuratore</i>	
Melficta Intelligentes s.r.l.   Via Sassarelli n. 42 - 70124 Bari - P. IVA 0847360725 cooper@service   Pec: melfictaintelligentes@regmail.it		Vito Moramarco	
<b>Le Imprese Esecutrici:</b>			
	CREASYS s.r.l. Piazza Albornoz 00153 Roma RM		Cooper@service s.coop.p.a Via Rochelais, 5 42122 Reggio Emilia
<b>La Progettazione</b>			
	Team di Progettazione Ing. Federico Pelleri Ing. Mariateresa Coscia Ing. Anna Serrini Ing. Grazia Milano Arch. Pasquale Maria Pizzani Arch. Nicola Sorrento Arch. Vanessa Castellani	Ing. Giulio Madaro	Ing. Pierpaolo Madaro
<b>PROGETTO ESECUTIVO</b>			
<b>Descrizione:</b>		TAV.	SDF_04_01
IMPIANTO DI PUBBLICA ILLUMINAZIONE		SCALA	1:1000
Rilievo dello stato di fatto degli impianti esistenti - Organi illuminanti e quadri elettrici - Quadrante 4		DATA:	LUGLIO 2022