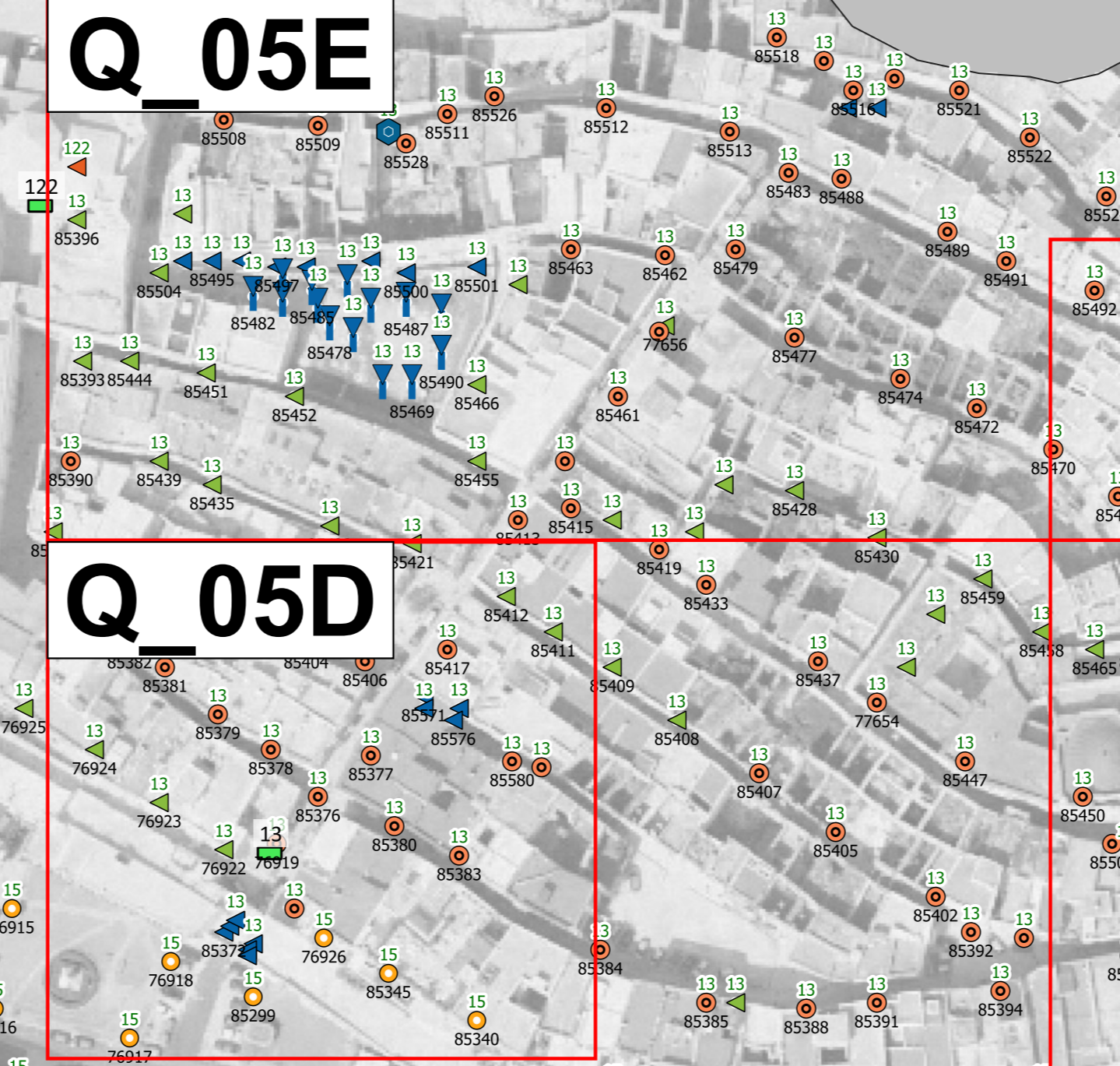
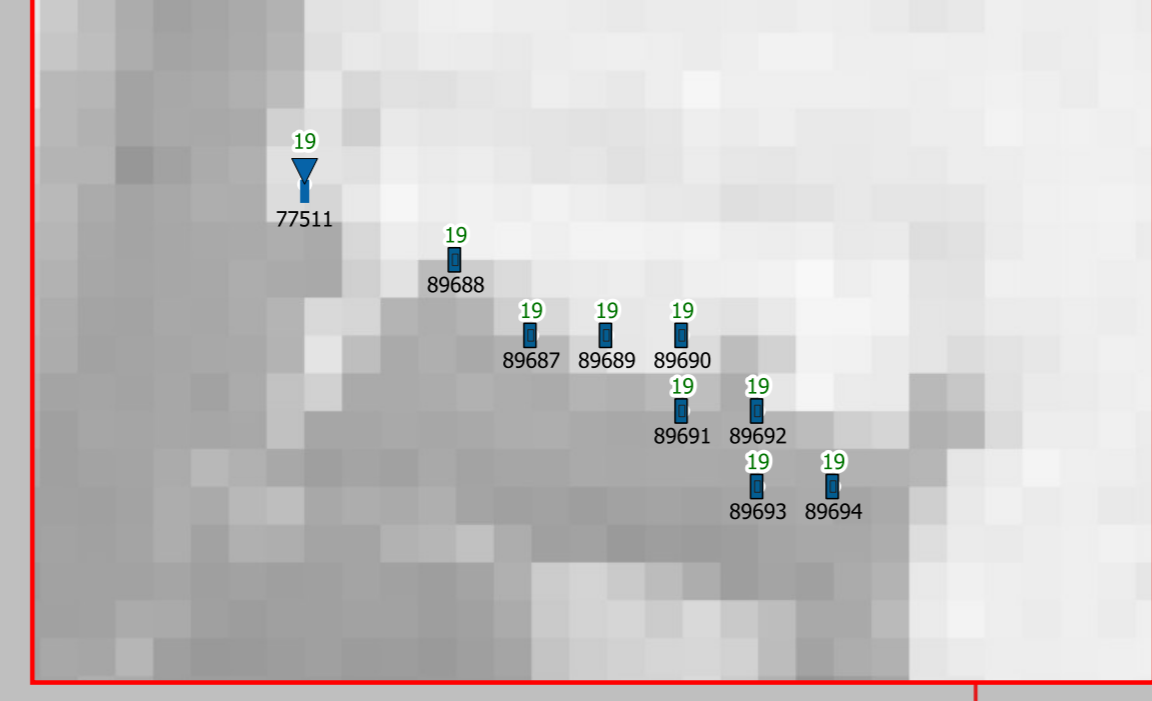
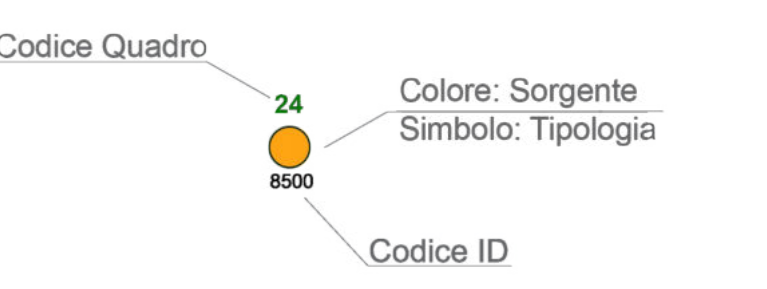


STATO DI FATTO

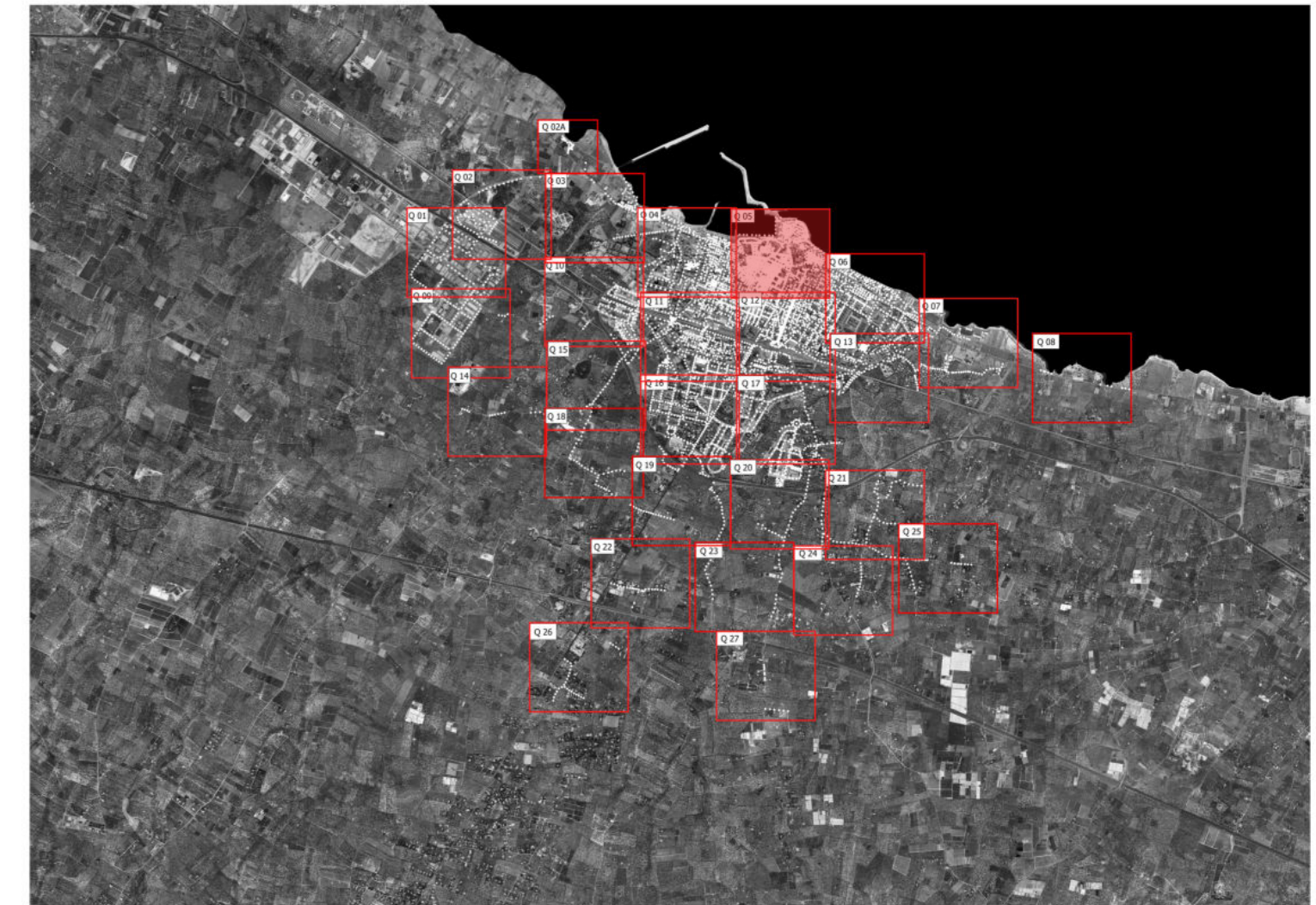
Elementi di rete degli impianti di pubblica illuminazione

- Quadri Elettrici di proprietà di Enel Sole
- Quadri Elettrici di proprietà del Comune di Molfetta

- Piattelli**
- Sodio alta pressione
 - LED
- Sospensioni**
- Sodio alta pressione
 - LED
 - Sodio alta pressione
- Arredo urbano fungo**
- Ioduri metallici
 - LED
 - Sodio alta pressione
 - Vapori di mercurio
- Arredo urbano globo**
- CFL
 - Sodio alta pressione
 - Vapori di mercurio
- Globo artistico**
- Sodio alta pressione
- Proiettori**
- CFL
 - Ioduri metallici
 - LED
 - Sodio alta pressione
 - Vapori di mercurio
- Segnapasso**
- Ioduri metallici
 - LED
 - Sodio alta pressione
 - Allogena
 - altro
 - CFL
- Altro lampada**
- Sodio alta pressione
- Stradali**
- Ioduri metallici
 - LED
 - Sodio alta pressione
 - Vapori di mercurio



QUADRO D'UNIONE



COMUNE DI MOLFETTA
Città Metropolitana di Bari
Via Martiri di Via Fani, 2/b, 70056 Molfetta - BA



REALIZZAZIONE E GESTIONE DI UN PROGETTO INTEGRATO DI SISTEMI E SERVIZI TECNOLOGICI PER LA CITTÀ INTELLIGENTE PER IL COMUNE DI MOLFETTA

Il Committente: *Responsabile Unico del Procedimento*

COMUNE DI MOLFETTA
Via Martiri di Via Fani, 2/b, 70056 Molfetta - BA
Ing. Alessandro Binetti

Il Concessionario: *Il Procuratore*

Melfetta Intelligentes s.r.l. Via Sissanelle n. 42 - 70124 Bari -
P. IVA 08473960725
Pec: melfic@comuneintelligentes.it
Vito Moramarco

Le Imprese Esecutrici:

	CREASIS S.p.A. Piazza Alibonata 00153 Roma RM		Cooperservice S.p.A. Via Rodolfo 3 42122 Reggio Emilia
--	---	--	--

La Progettazione

	Team di Progettazione Ing. Marcello Costa Ing. Andrea Sestini Ing. Dario Milano Arch. Paolo Nicolini Arch. Nicola Sestini Arch. Isabella Castellani		Ing. Giulio Madaro		Ing. Pierpaolo Madaro
--	---	--	--------------------	--	-----------------------

PROGETTO ESECUTIVO

Descrizione: **IMPIANTO DI PUBBLICA ILLUMINAZIONE**
Rilevato dello stato di fatto degli impianti esistenti - Organi illuminanti e quadri elettrici - Quadrante SA

TAV. SDF_05_01
SCALA 1:1000
DATA: LUGLIO 2022