



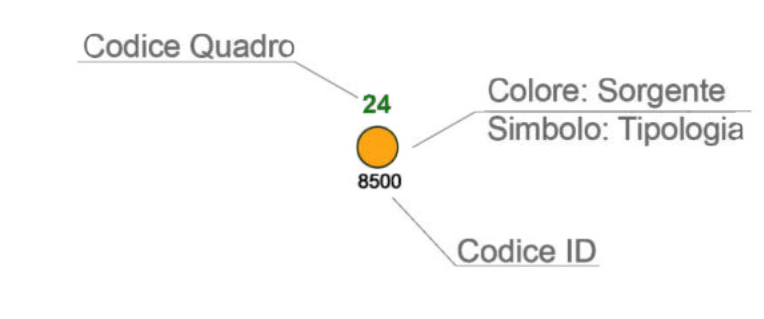
Q_09

LEGENDA

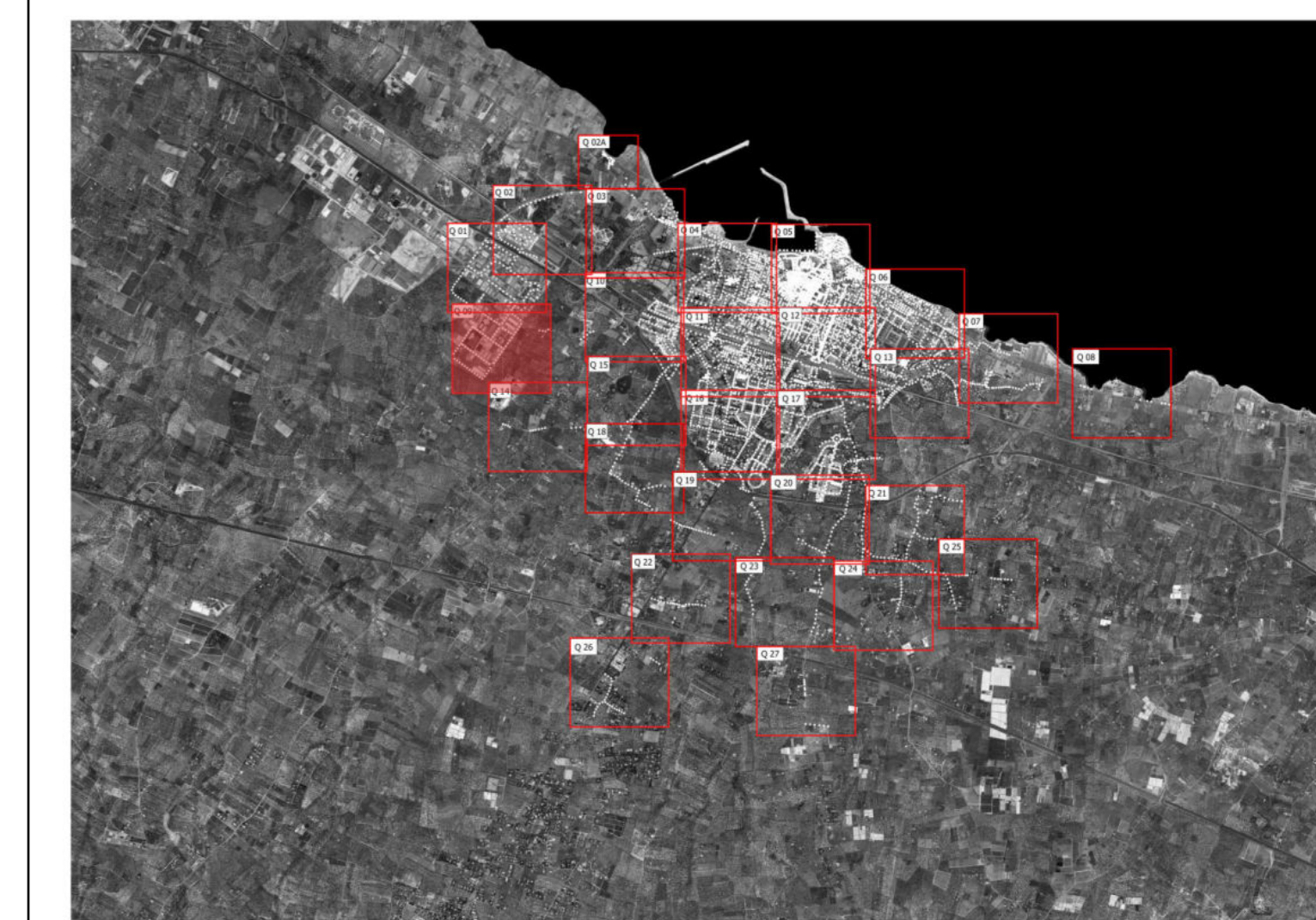
STATO DI FATTO

Elementi di rete degli impianti di pubblica illuminazione

- Quadri Elettrici di proprietà di Enel Sole
 - Quadri Elettrici di proprietà del Comune di Molfetta
-
- Plattelli**
 - Sodio alta pressione
 - Sospensioni**
 - Sodio alta pressione
 - Arredo urbano fungo**
 - Ioduri metallici
 - LED
 - Sodio alta pressione
 - Arredo urbano globo**
 - CFL
 - Sodio alta pressione
 - Vapori di mercurio
 - Globo artistico**
 - Sodio alta pressione
 - Proiettori**
 - ◀ CFL
 - ◀ Ioduri metallici
 - ◀ LED
 - ◀ Sodio alta pressione
 - ◀ Vapori di mercurio
 - Segnapasso**
 - Ioduri metallici
 - LED
 - Sodio alta pressione
 - Allogena
 - altro
 - CFL
 - Altro lampada**
 - * Sodio alta pressione
 - Stradali**
 - Ioduri metallici
 - LED
 - Sodio alta pressione
 - Vapori di mercurio



QUADRO D'UNIONE



COMUNE DI MOLFETTA
Città Metropolitana di Bari
Via Martiri di Via Fani, 2/b, 70056 Molfetta - BA

REALIZZAZIONE E GESTIONE DI UN PROGETTO INTEGRATO DI SISTEMI E SERVIZI TECNOLOGICI PER LA CITTÀ INTELLIGENTE PER IL COMUNE DI MOLFETTA

Il Committente: **COMUNE DI MOLFETTA**
Via Martiri di Via Fani, 2/b, 70056 Molfetta - BA

Responsabile Unico del Procedimento: Ing. Alessandro Binetti

Il Concessionario: **Melficta Intelligentes s.r.l.**
Via Sasanelli n. 42 - 70124 Bari - P. IVA 08473960725
Pec: melfictaintelligentes@tepmail.it

Il Procuratore: Vito Moramarco

Le Imprese Esecutrici:

CREASYS S.r.l. Piazza Albornoz 00153 Roma RM	coopservice s.coop.p.a. Via Poebolis, 3 42122 Reggio Emilia
---	--

La Progettazione:

IMAD Ingegneria e Innovazione	Team di Progettazione: Ing. Roberto Pileri Ing. Mariabruna Costa Ing. Anna Santoro Ing. Grazia Milano Arch. Francesco Neri-Rossini Arch. Nicola Sorrento Arch. Vanessa Caporaso	Ing. Giulio Madaro	Ing. Pierpaolo Madaro
---	---	--------------------	-----------------------

PROGETTO ESECUTIVO

Descrizione: **IMPIANTO DI PUBBLICA ILLUMINAZIONE**
Rilievo dello stato di fatto degli impianti esistenti - Organi illuminanti e quadri elettrici - Quadrante 9

TAV.	SDF_10_01
SCALA	1:1000
DATA:	LUGLIO 2022