



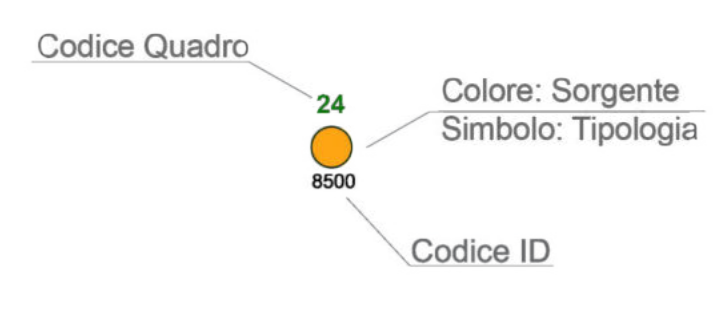
Q_10

LEGENDA

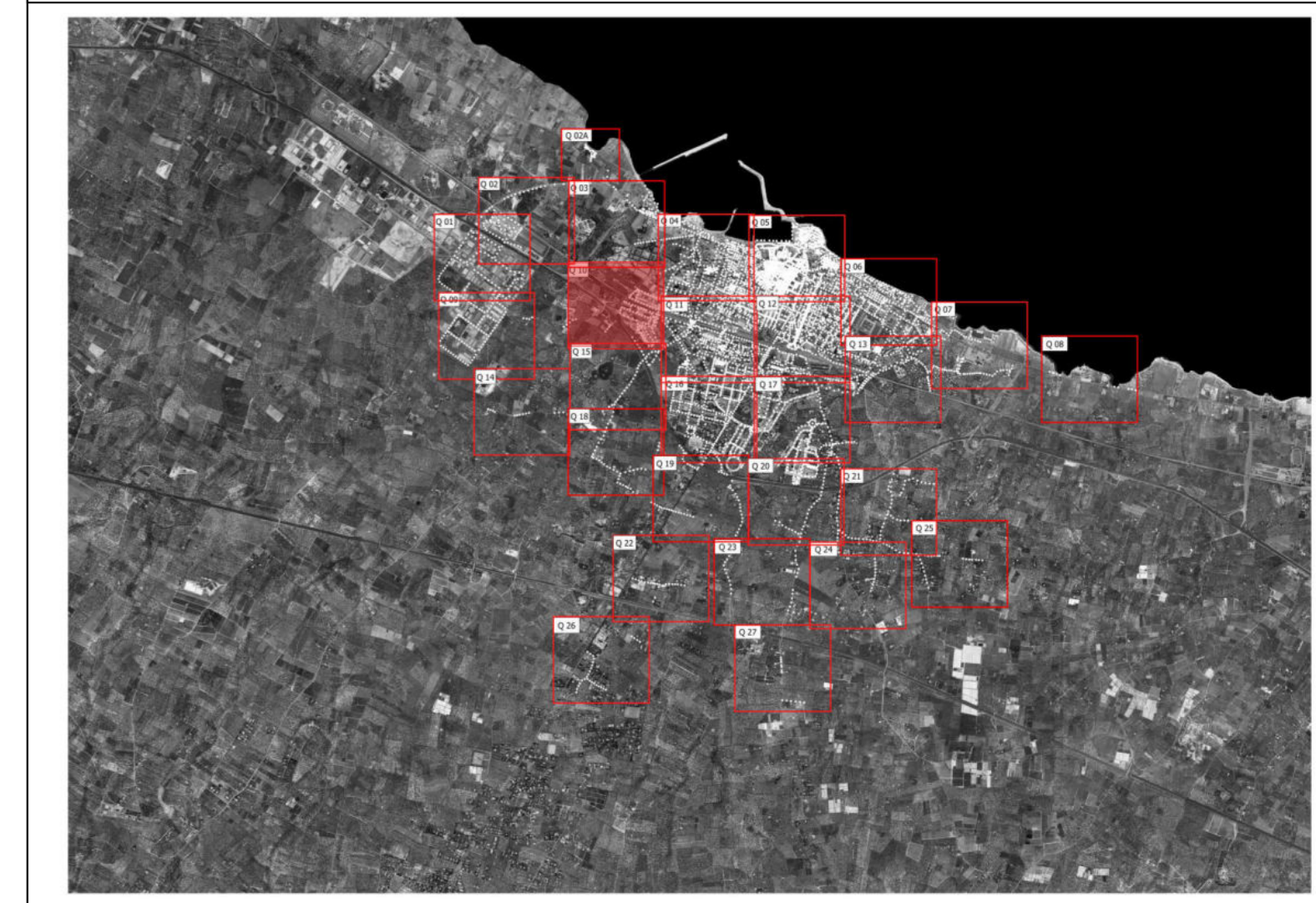
STATO DI FATTO

Elementi di rete degli impianti di pubblica illuminazione

- Quadri Elettrici di proprietà di Enel Sole
 - Quadri Elettrici di proprietà del Comune di Molifetta
-
- Piattelli**
 - Sodio alta pressione
 - Sospensioni**
 - Sodio alta pressione
 - Arredo urbano fungo**
 - Ioduri metallici
 - LED
 - Sodio alta pressione
 - Arredo urbano globo**
 - CFL
 - Sodio alta pressione
 - Vapori di mercurio
 - Globo artistico**
 - Sodio alta pressione
 - Proiettori**
 - CFL
 - Ioduri metallici
 - LED
 - Sodio alta pressione
 - Vapori di mercurio
 - Segnapasso**
 - Ioduri metallici
 - LED
 - Sodio alta pressione
 - Allogena
 - altro
 - CFL
 - Altro lampada**
 - Sodio alta pressione
 - Stradali**
 - Ioduri metallici
 - LED
 - Sodio alta pressione
 - Vapori di mercurio



QUADRO D'UNIONE



COMUNE DI MOLFETTA
Città Metropolitana di Bari
Via Martiri di Via Fani, 2/b, 70056 Molifetta - BA

REALIZZAZIONE E GESTIONE DI UN PROGETTO INTEGRATO DI SISTEMI E SERVIZI TECNOLOGICI PER LA CITTÀ INTELLIGENTE PER IL COMUNE DI MOLFETTA

<i>Il Committente:</i>		<i>Responsabile Unico del Procedimento</i>	
COMUNE DI MOLFETTA Via Martiri di Via Fani, 2/b, 70056 Molifetta - BA		Ing. Alessandro Binetti	
<i>Il Concessionario:</i>		<i>Il Procuratore</i>	
Melficta Intelligentes s.r.l. Via Sasanelli n. 42 - 70124 Bari - P. IVA 08473960725 Pec: melficta@intelligentes.it		Vito Moramarco	
<i>Le Imprese Esecutrici:</i>			
CREASYS S.r.l. Piazza Albarella 00153 Roma RM	coopservice s.p.a. Via Rocchiccioli, 2 42122 Reggio Emilia		
<i>La Progettazione</i>			
IMAD ingegneria e innovazione		Team di Progettazione Ing. Ferruccio Rossi Ing. Mariabruna Coscia Ing. Anna Sanna Ing. Oriano Milano Arch. Paolo Nicoletti Arch. Nicola Santini Arch. Isabella Castellani	
		Ing. Giulio Madaro Ing. Pierpaolo Madaro	

PROGETTO ESECUTIVO			
<i>Descrizione:</i>		<i>TAV.</i> SDF_11_01	
Rilievo dello stato di fatto degli impianti esistenti - Organi illuminanti e quadri elettrici - Quadrante 10		<i>SCALA</i> 1:1000	
		<i>DATA:</i> LUGLIO 2022	