



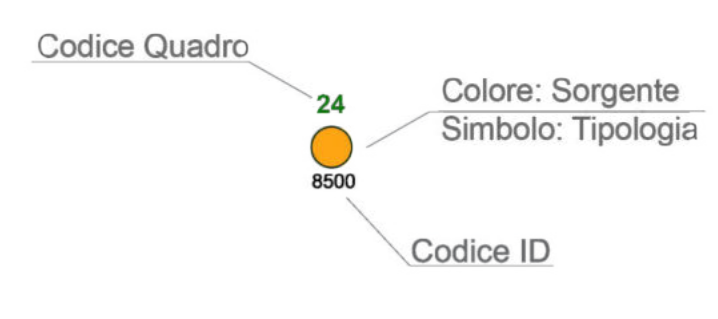
Q_11A

LEGENDA

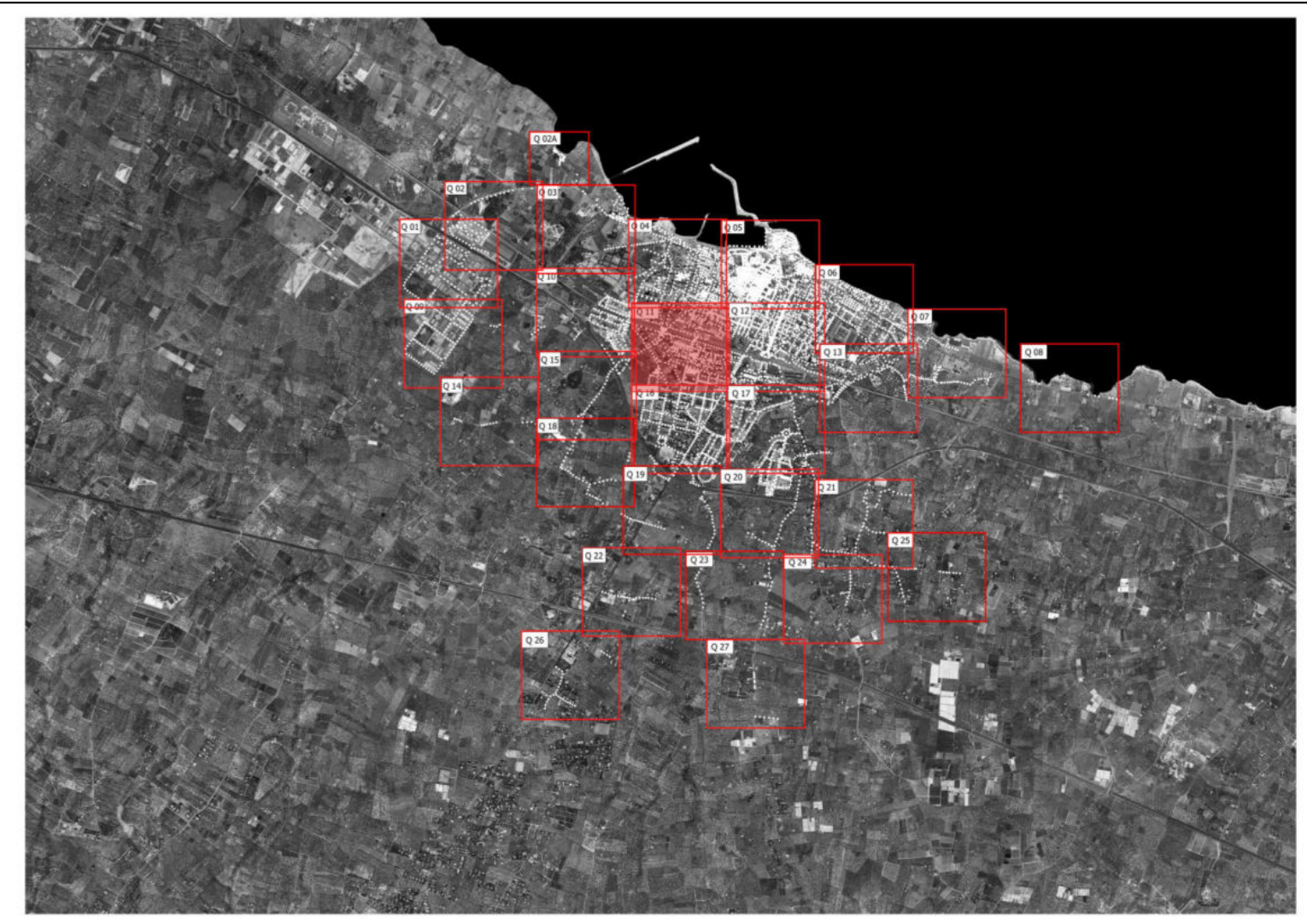
STATO DI FATTO

Elementi di rete degli impianti di pubblica illuminazione

- Quadri Elettrici di proprietà di Enel Sole
- Quadri Elettrici di proprietà del Comune di Molifetta
- **Piattelli**
- Sodio alta pressione
- Sospensioni
- Sodio alta pressione
- **Arredo urbano fungo**
- Ioduri metallici
- LED
- Sodio alta pressione
- Vapori di mercurio
- Punti luce degli impianti di proprietà di Enel Sole
- **Arredo urbano globo**
- CFL
- Sodio alta pressione
- Vapori di mercurio
- **Globo artistico**
- Sodio alta pressione
- ◀ **Proiettori**
- ◀ CFL
- ◀ Ioduri metallici
- ◀ LED
- ◀ Sodio alta pressione
- ◀ Vapori di mercurio
- **Segnapasso**
- Ioduri metallici
- LED
- Sodio alta pressione
- Allogena
- altro
- CFL
- ★ **Altro lampada**
- ★ Sodio alta pressione
- **Stradali**
- Ioduri metallici
- LED
- Sodio alta pressione
- Vapori di mercurio



QUADRO D'UNIONE



COMUNE DI MOLIFETTA
Città Metropolitana di Bari
Via Martiri di Via Fani, 2/b, 70056 Molifetta - BA



REALIZZAZIONE E GESTIONE DI UN PROGETTO INTEGRATO DI SISTEMI E SERVIZI TECNOLOGICI PER LA CITTÀ INTELLIGENTE PER IL COMUNE DI MOLIFETTA

Il Committente:		<i>Responsabile Unico del Procedimento</i>	
COMUNE DI MOLIFETTA Via Martiri di Via Fani, 2/b, 70056 Molifetta - BA		Ing. Alessandro Binetti	
Il Concessionario:		Il Procuratore	
Melifica Intelligentes s.r.l. - Via Sasanelli n. 42 - 70124 Bari - P. IVA 08473960725 Pec: meli@melicaintelligentes@legalmat.it		Vito Moramarco	
Le Imprese Esecutrici:			
CREASYS S.r.l. - Piazza Albanella 00153 Roma RM	coopervice s.p.a. - Via Rocchelle, 3 42122 Reggio Emilia		
La Progettazione			
IMAD - Ing. Giuseppe Madaro		Team di Progettazione: Ing. Massimo Basso, Ing. Marcello Costa, Ing. Anna Sanna, Ing. Grazia Milano, Arch. Paolo Sanna, Arch. Nicola Sanna, Arch. Stefania Castellani	
Ing. Giulio Madaro		Ing. Pierpaolo Madaro	
PROGETTO ESECUTIVO			
Descrizione:		TAV. SDF_12_01	
IMPIANTO DI PUBBLICA ILLUMINAZIONE		SCALA 1:1000	
Rilevato lo stato di fatto degli impianti esistenti - Organi illuminanti e quadri elettrici - Quadrante 11A		DATA: LUGLIO 2022	