

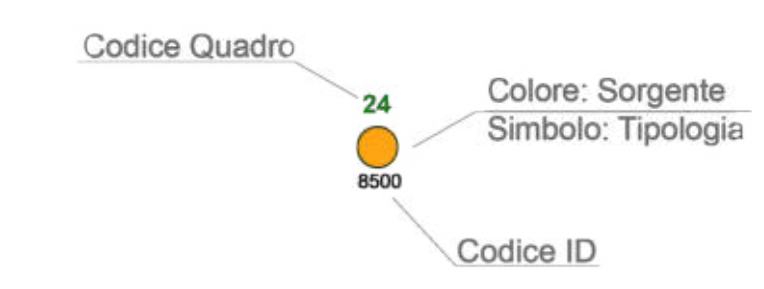


LEGENDA

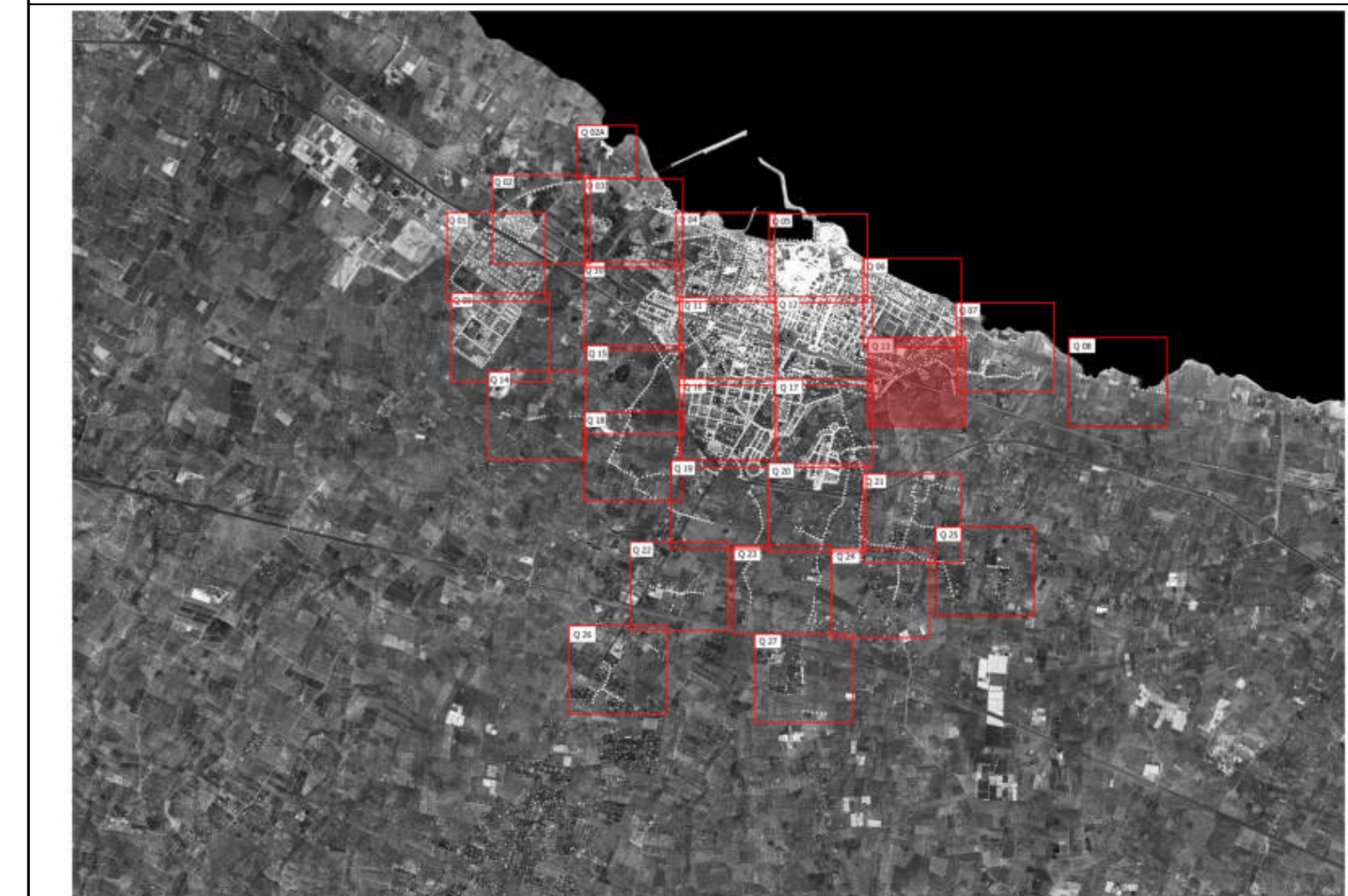
STATO DI FATTO

Elementi di rete degli impianti di pubblica illuminazione

- Quadri Elettrici di proprietà di Enel Sole
- Quadri Elettrici di proprietà del Comune di Molfetta
- Sodio alta pressione
- LED
- Sodio alta pressione
- Ioduri metallici
- LED
- Sodio alta pressione
- Punti luce degli impianti di proprietà di Enel Sole
- Y Ioduri metallici
- Y LED
- Y Sodio alta pressione
- Y CFL
- Y Sodio alta pressione
- Y Vapori di mercurio
- Y Sodio alta pressione
- ◀ CFL
- ◀ Ioduri metallici
- ◀ LED
- ◀ Sodio alta pressione
- ◀ Vapori di mercurio
- Ioduri metallici
- LED
- Sodio alta pressione
- Allogena
- altro
- CFL
- ★ Sodio alta pressione
- Ioduri metallici
- LED
- Sodio alta pressione
- Vapori di mercurio



QUADRO D'UNIONE



COMUNE DI MOLFETTA
Città Metropolitana di Bari
Via Martiri di Via Fani, 2/b, 70056 Molfetta - BA

REALIZZAZIONE E GESTIONE DI UN PROGETTO INTEGRATO DI SISTEMI E SERVIZI TECNOLOGICI PER LA CITTÀ INTELLIGENTE PER IL COMUNE DI MOLFETTA

Il Committente: *Responsabile Unico del Procedimento*
COMUNE DI MOLFETTA
Via Martiri di Via Fani, 2/b, 70056 Molfetta - BA
Ing. Alessandro Binetti

Il Concessionario: *Il Procuratore*
Melficta Intelligentes s.r.l. Via Sasanelli n. 42 - 70124 Bari -
P. IVA 08473960725
Pec: melficta@intelligentes.it
Vito Moramarco

Le Imprese Esecutrici:
CREASYS s.r.l. Piazza Albania 00153 Roma RM *CooperService s.coop.p.a. Via Rocchicci, 3 42122 Reggio Emilia*

La Progettazione:
Team di Progettazione
Ing. Ignazio Madaro
Ing. Mariabruna Coscia
Ing. Anna Serrino
Ing. Grazia Milano
Arch. Pasquale Neri-Romano
Arch. Nicola Santoro
Arch. Isabella Castellano
Ing. Giulio Madaro *Ing. Pierpaolo Madaro*

PROGETTO ESECUTIVO

Descrizione: **IMPIANTO DI PUBBLICA ILLUMINAZIONE**
Rilevamento dello stato di fatto degli impianti esistenti - Organi illuminanti e quadri elettrici - Quadrante 13

TAV: SDF_15_01
SCALA: 1:1000
DATA: LUGLIO 2022

Q_13