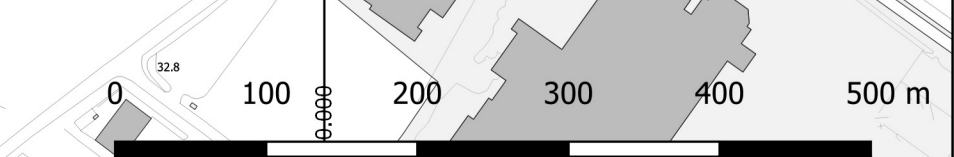
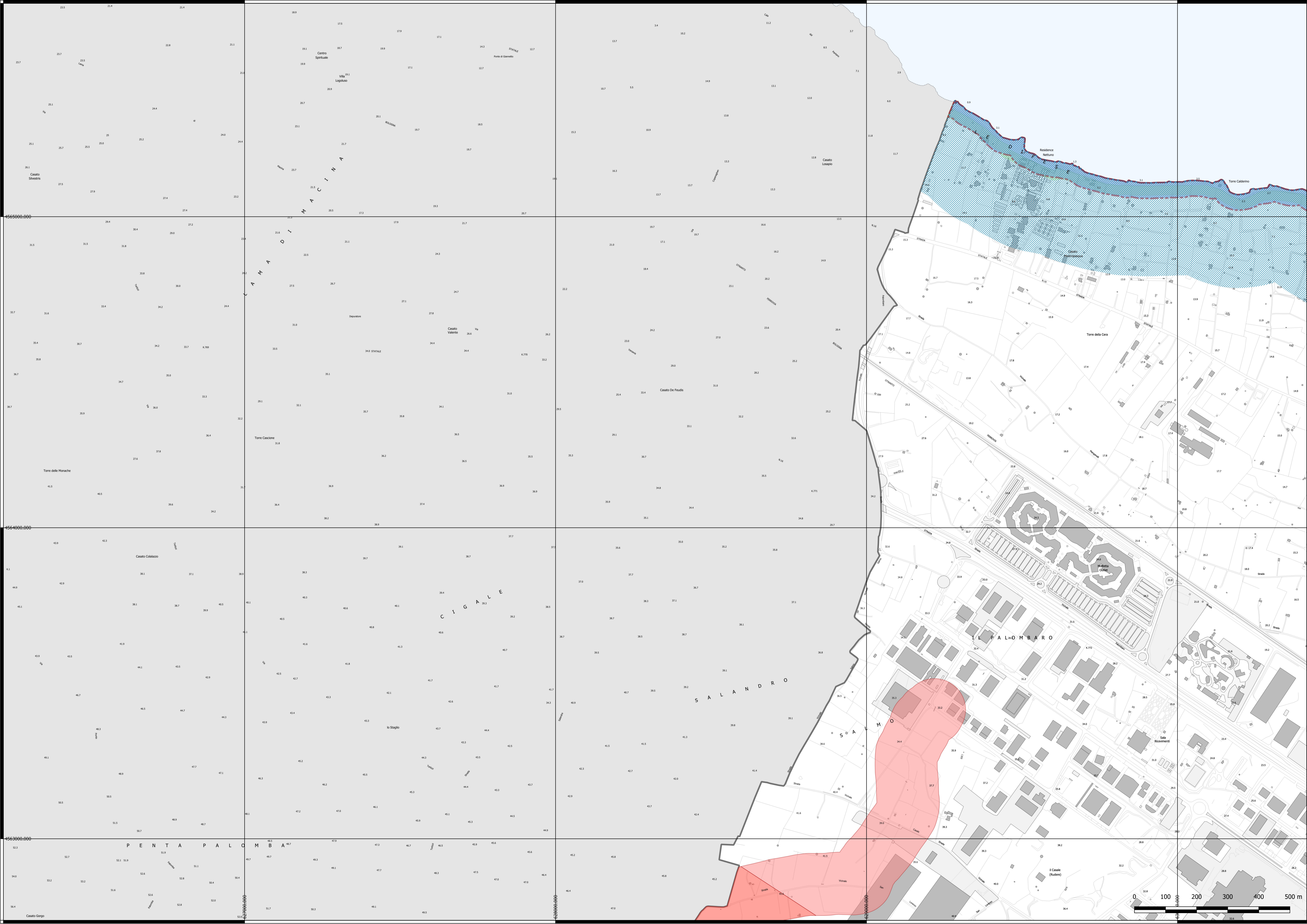
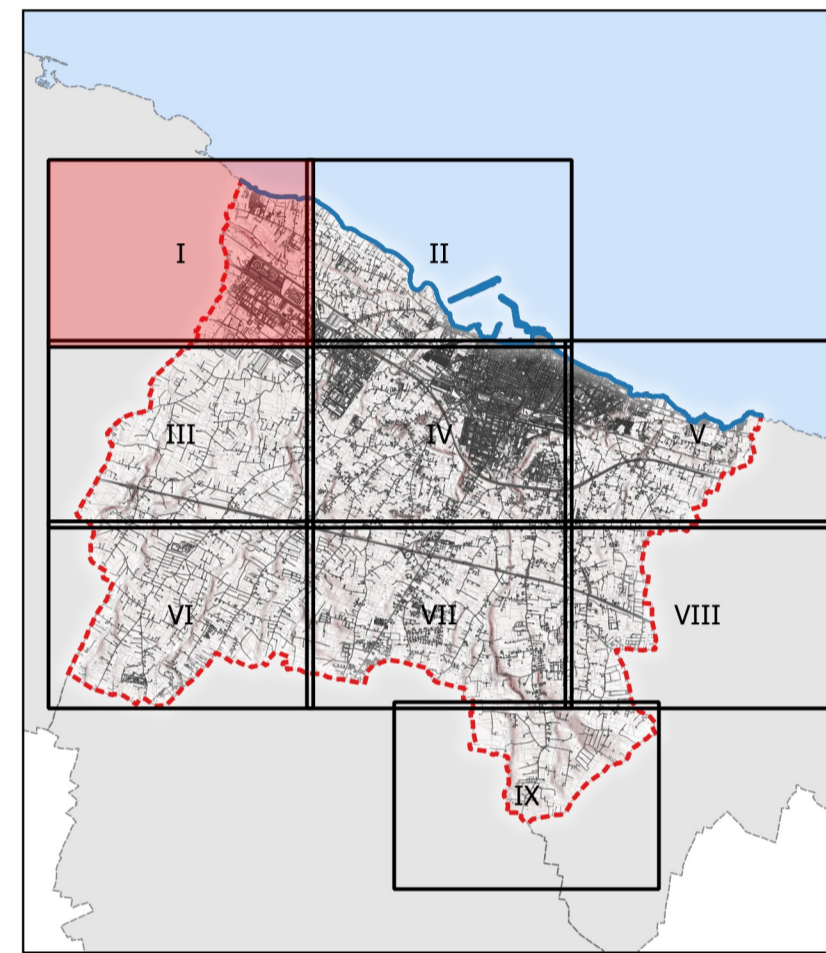


LEGENDA STRATI INFORMATIVI ADEGUAMENTO PPTR

- BP - Territori costieri (300m)
 - Art. 142 comm. 2 del Codice
- NTA art. 41 comm. 1
- UCP - Orfatura costiera (Waterfront)
 - Settore Ovest
 - UCP - Reticolo idrografico di connessione della RER (100m)
- Art. 55 Codice della navigazione (30m)
- Aree di corridoio RER dell'avifauna

CARTOGRAFIA BASE

- Carta Tecnica Regionale
 - Edifici
 - Limite Amministrativo
 - Linea di costa



Città di MOLFETTA
Settore Territorio

ADEGUAMENTO DEL P.R.G.C. AL P.P.T.R.
Art. 97 NTA del Piano Paesaggistico Territoriale Regionale

Serie 6
IL SISTEMA DELLE TUTELE
6.1 STRUTTURA IDROGEOMORFOLOGICA
6.1.2 Componenti idrologiche

Tavola I

Sindaco **Tommaso Minervini**
Assessore all'Urbanistica **Pietro Mastropasqua**
Dirigente settore territorio e RUP **Ing. Alessandro Binetti**
Supporto esterno alla progettazione **Ing. Mario Emilio de Gennaro,**
Geom. Alessandro de Robertis
Supporto tecnico esterno al RUP **Arch. Giambattista del Rosso,**
Ing. Domenico Modugno,
Geom. Vito Pappagallo

Luglio 2020

Scala 1:5.000 - su CTR Puglia