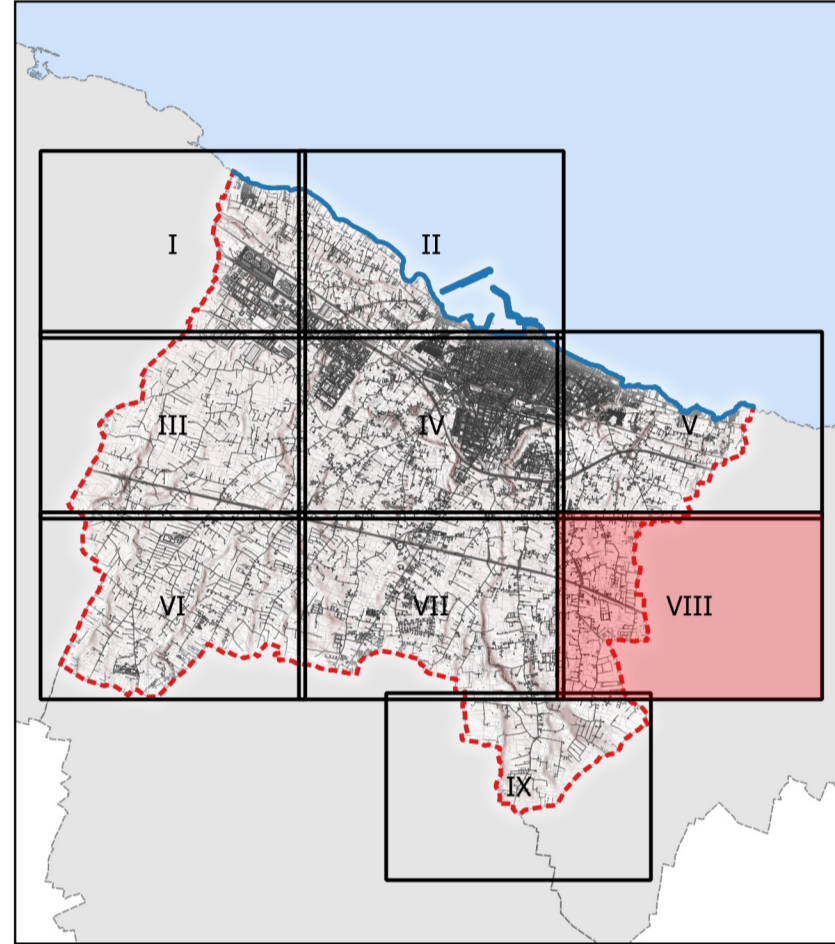


UCP - Reticolo idrografico di connessione della REC (Rete Ecologica Comunale)



CARTOGRAFIA BASE

- Carta Tecnica Regionale
- Edifici
- Limite Amministrativo
- Linea di costa





Città di MOLFETTA
Settore Territorio

ADEGUAMENTO DEL P.R.G.C. AL P.P.T.R.
Art. 97 NTA del Piano Paesaggistico Territoriale Regionale

Serie 6
IL SISTEMA DELLE TUTELE

6.1 STRUTTURA IDROGEOMORFOLOGICA

6.1.2 Componenti idrologiche

Tavola VIII

Sindaco	Tommaso Minervini
Assessore all'Urbanistica	Pietro Mastropasqua
Dirigente settore territorio e RUP	Ing. Alessandro Binetti
Supporto esterno alla progettazione	Ing. Mario Emilio de Gennaro , Geom. Alessandro de Robertis
Supporto tecnico esterno al RUP	Arch. Giambattista del Rosso , Ing. Domenico Modugno , Geom. Vito Pappagallo

Luglio 2020 Scala 1:5.000 - su CTR Puglia

