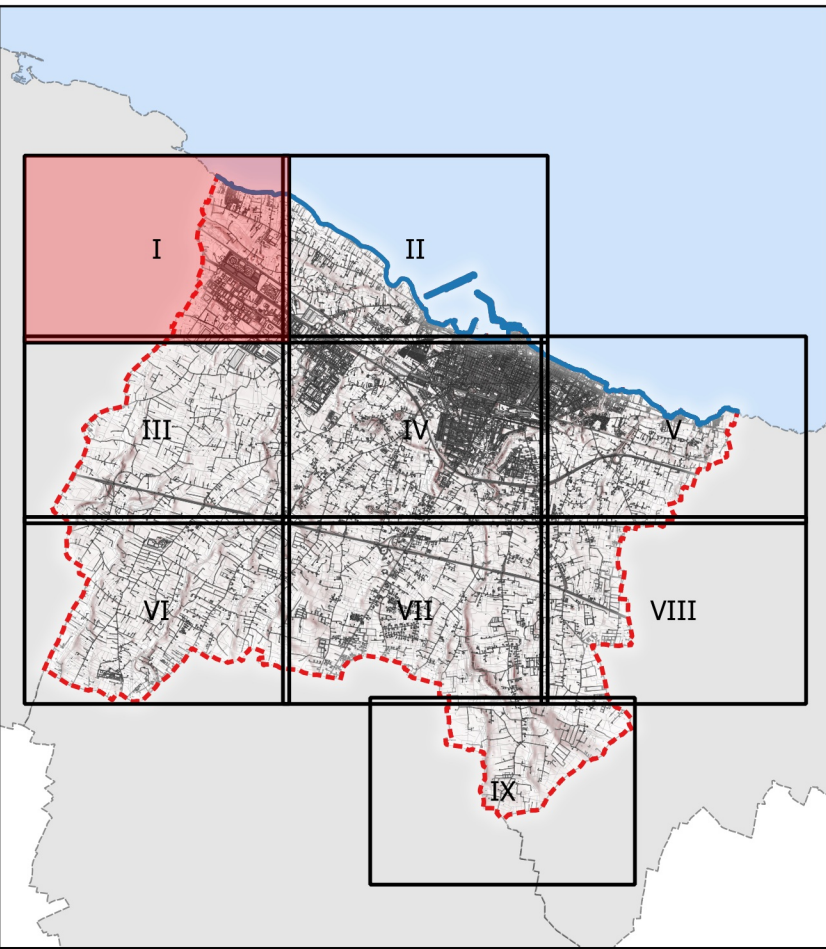


LEGENDA STRATI INFORMATIVI ADEGUAMENTO PPTR

- BP - Immobili e aree di notevole interesse pubblico
- UCP - Paesaggi rurali
- UCP - Testimonianza della stratificazione insediativa - beni puntuali
- Casale, Masseria, Torre
- UCP - Area di rispetto delle componenti culturali ed insediative
- Casale, Masseria, Torre (fascia 3 m)
- Casale, Masseria, Torre (fascia 10 m)
- Casale, Masseria, Torre (fascia 50 m)

CARTOGRAFIA BASE

- Carta Tecnica Regionale
- Edifici
- Limite Amministrativo
- Linea di costa



Città di MOLFETTA
Settore Territorio

ADEGUAMENTO DEL P.R.G.C. AL P.P.T.R.
Art. 97 NTA del Piano Paesaggistico Territoriale Regionale

Serie 6
IL SISTEMA DELLE TUTELE

6.3 STRUTTURA ANTROPICA E STORICO-CULTURALE

6.3.1 Componenti culturali e insediative

Tavola I

Sindaco **Tommaso Minervini**
Assessore all'Urbanistica **Pietro Mastropasqua**
Dirigente settore territorio e RUP **Ing. Alessandro Binetti**
Supporto esterno alla progettazione **Ing. Mario Emilio de Gennaro,**
Geom. Alessandro de Robertis
Supporto tecnico esterno al RUP **Arch. Giambattista del Rosso,**
Ing. Domenico Modugno,
Geom. Vito Pappagallo

Luglio 2020

Scala 1:5.000 - su CTR Puglia

