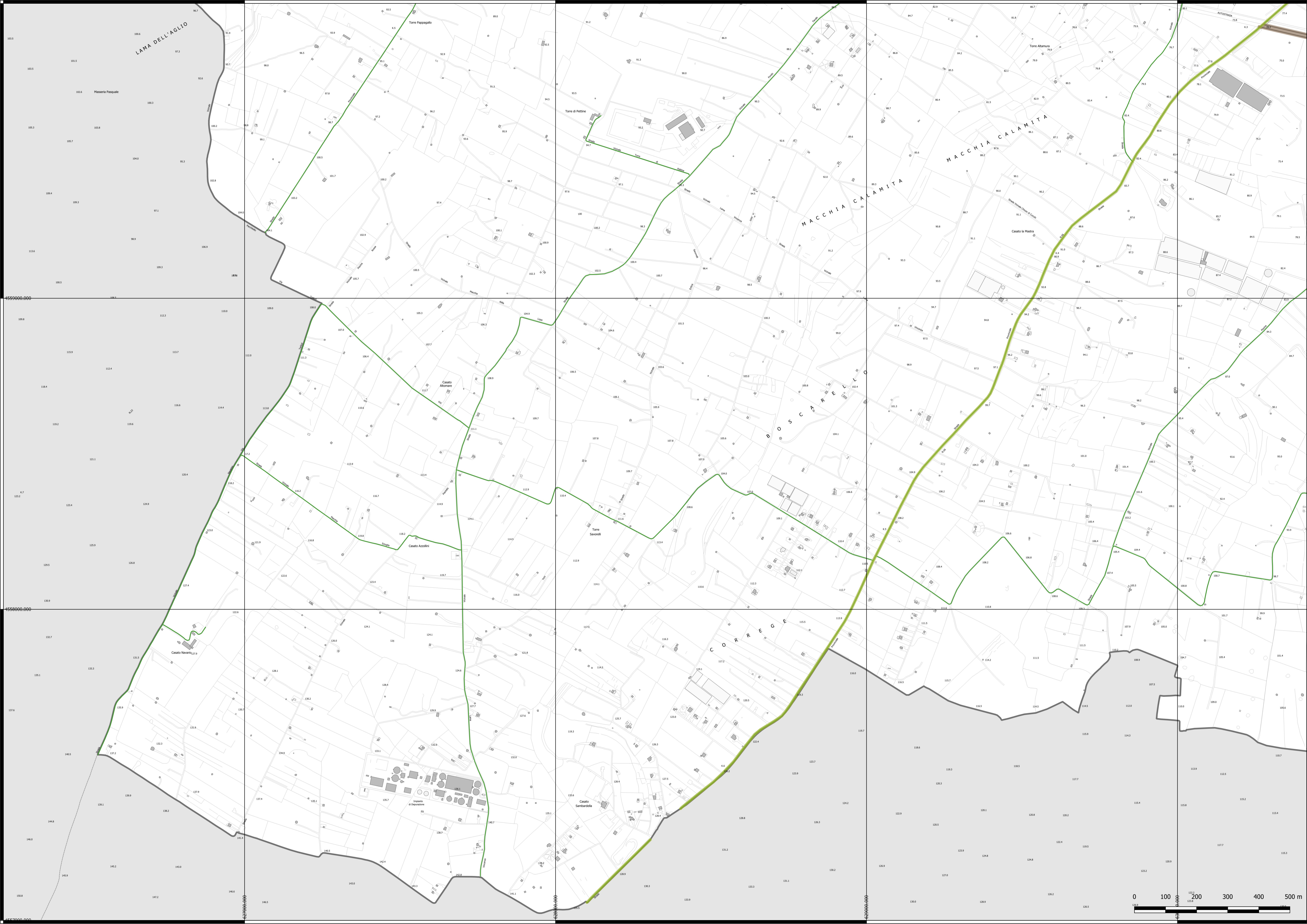
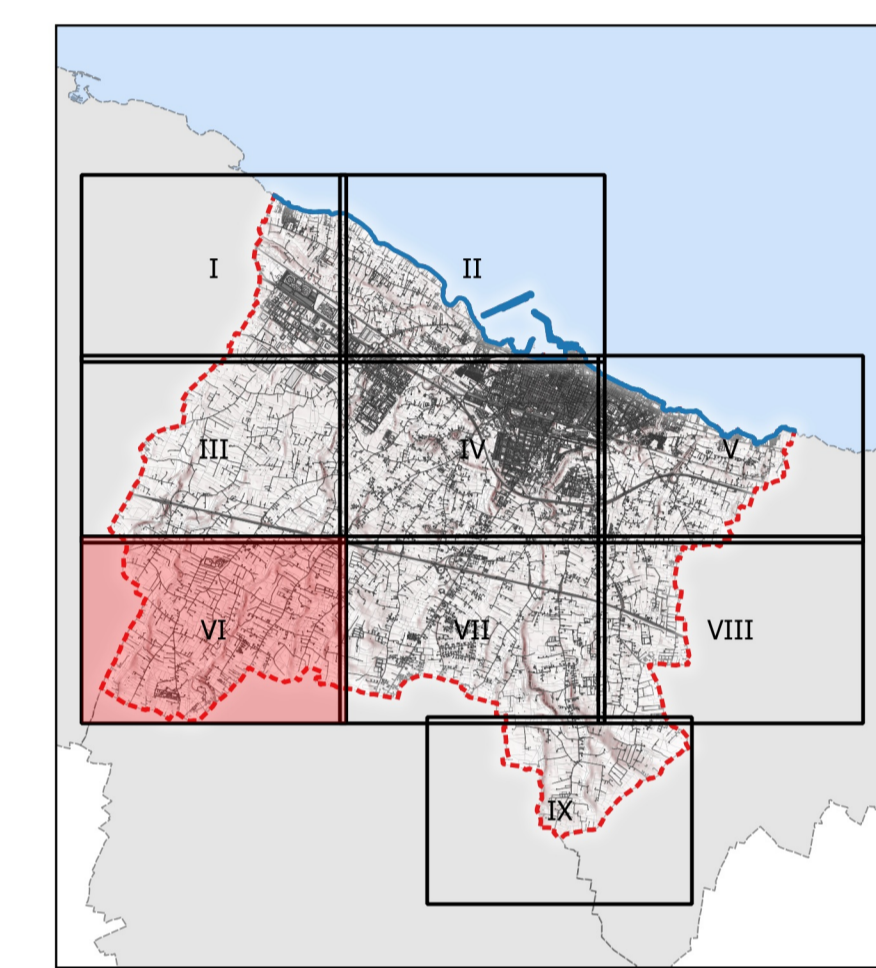


- UCP - Strade a valenza paesaggistica
- UCP - Strade panoramiche
- UCP - Circuito ciclabile comunale

CARTOGRAFIA BASE

- Carta Tecnica Regionale
- Edifici
 - Limite Amministrativo
 - Linea di costa




Città di MOLUFFETTA
Settore Territorio

ADEGUAMENTO DEL P.R.G.C. AL P.P.T.R.
Art. 97 NTA del Piano Paesaggistico Territoriale Regionale

Serie 6
IL SISTEMA DELLE TUTELE

6.3 STRUTTURA ANTROPICA E STORICO CULTURALE

6.3.2 Componenti dei valori percettivi

Tavola VI

Sindaco	Tommaso Minervini
Assessore all'Urbanistica	Pietro Mastropasqua
Dirigente settore territorio e RUP	Ing. Alessandro Binetti
Supporto esterno alla progettazione	Ing. Mario Emilio de Gennaro , Geom. Alessandro de Robertis
Supporto tecnico esterno al RUP	Arch. Giambattista del Rosso , Ing. Domenico Modugno , Geom. Vito Pappagallo

