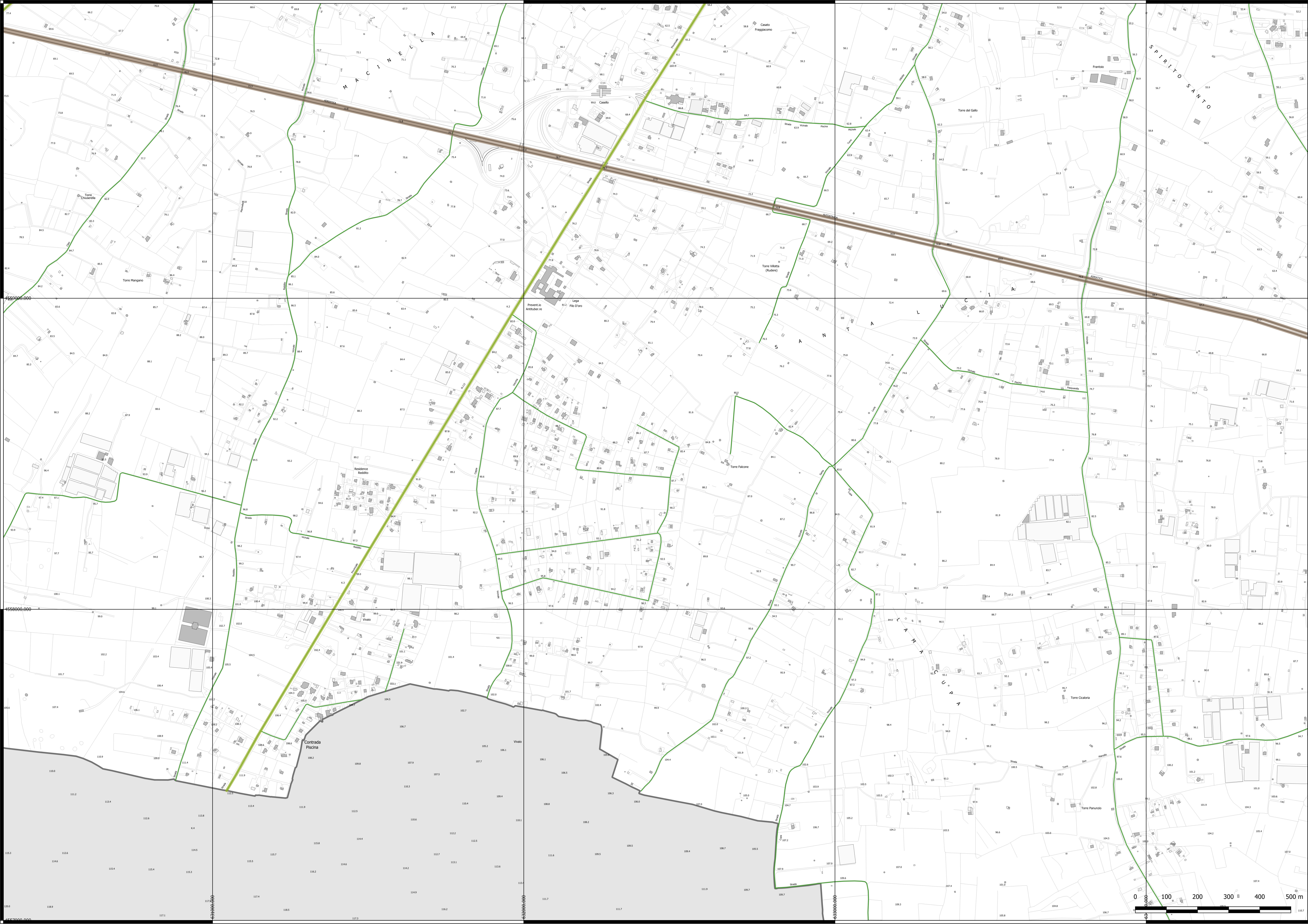
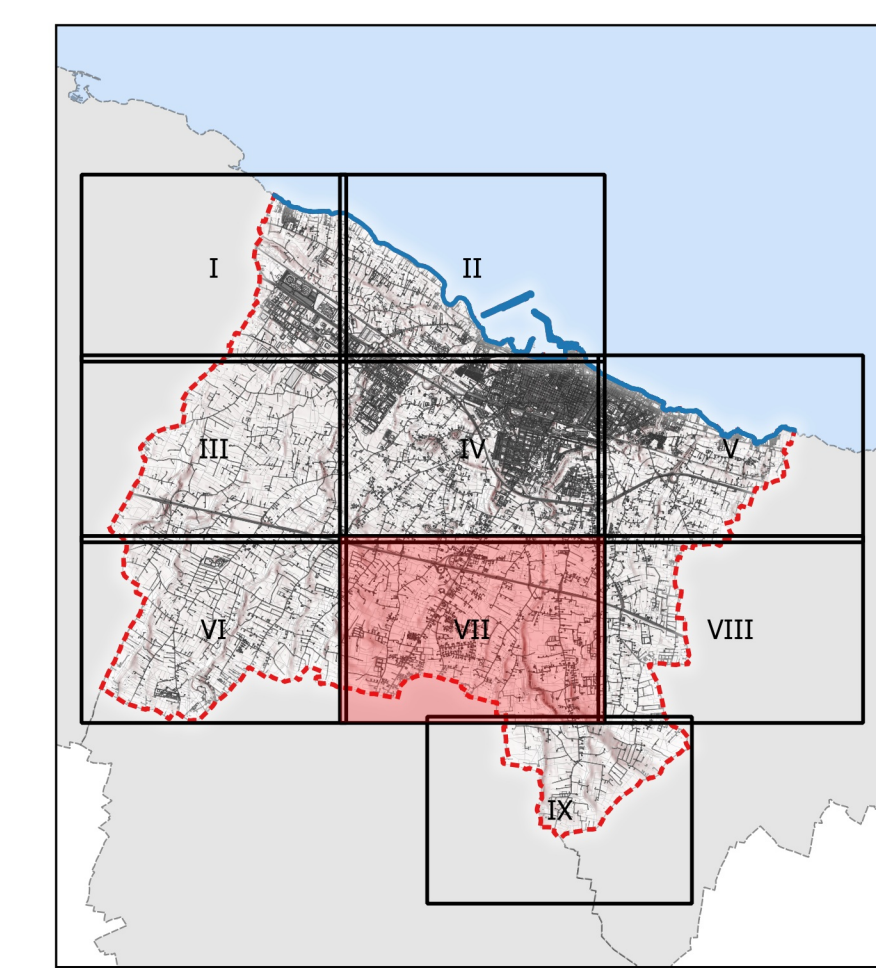


LEGENDA STRATI INFORMATIVI ADEGUAMENTO PPTR

- UCP - Strade a valenza paesaggistica
- UCP - Strade panoramiche
- UCP - Circuito ciclabile comunale

CARTOGRAFIA BASE

- Edifici
- Limite Amministrativo
- Linea di costa



Città di **MOLFETTA**
Settore Territorio

ADEGUAMENTO DEL P.R.G.C. AL P.P.T.R.
Art. 97 NTA del Piano Paesaggistico Territoriale Regionale

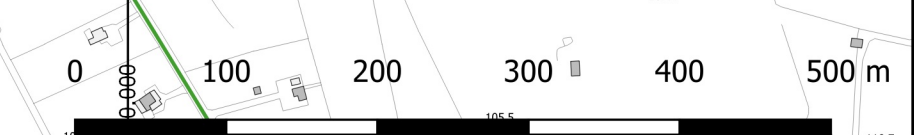
Serie 6
IL SISTEMA DELLE TUTELE

6.3 STRUTTURA ANTROPICA E STORICO CULTURALE

6.3.2 Componenti dei valori percettivi

Tavola VII

- Sindaco **Tommaso Minervini**
- Assessore all'Urbanistica **Pietro Mastropasqua**
- Dirigente settore territorio e RUP **Ing. Alessandro Binetti**
- Supporto esterno alla progettazione **Ing. Mario Emilio de Gennaro, Geom. Alessandro de Robertis**
- Supporto tecnico esterno al RUP **Arch. Giambattista del Rosso, Ing. Domenico Modugno, Geom. Vito Pappagallo**



Luglio 2020

Scala 1:5.000 - su CTR Puglia