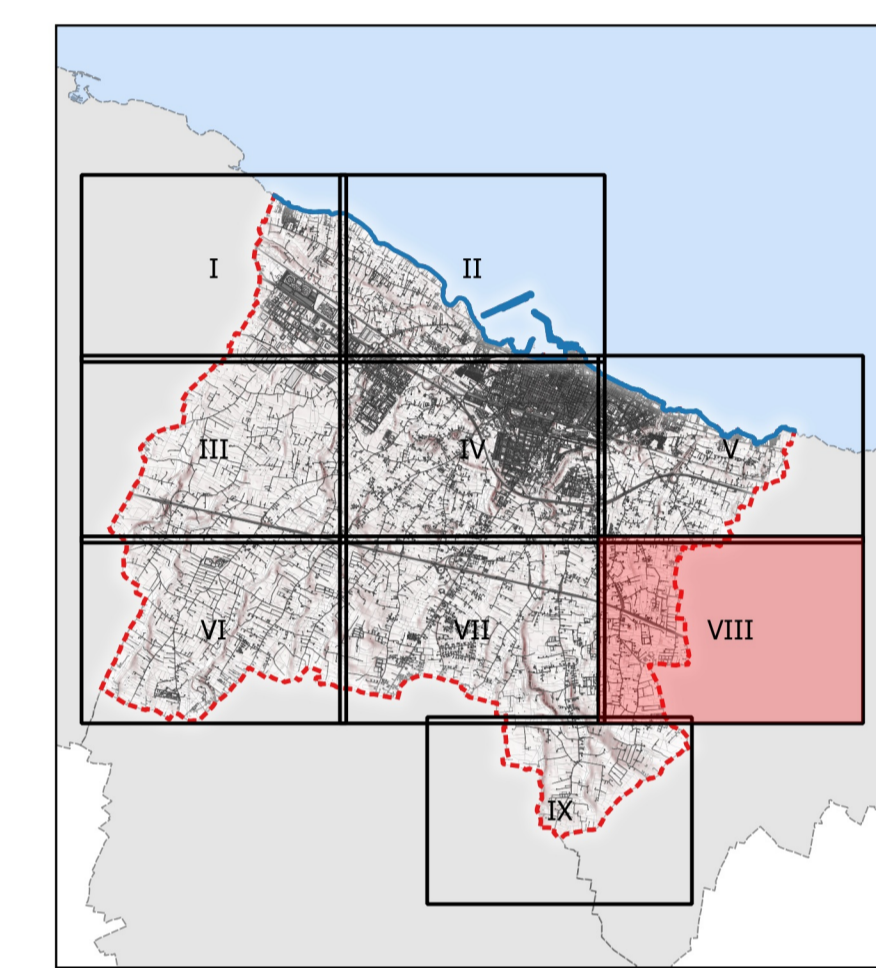


- UCP - Strade panoramiche
- UCP - Circuito ciclabile comunale

CARTOGRAFIA BASE

- Carta Tecnica Regionale
- Edifici
 - Limite Amministrativo
 - Linea di costa




Città di MOLFETTA
Settore Territorio

ADEGUAMENTO DEL P.R.G.C. AL P.P.T.R.
Art. 97 NTA del Piano Paesaggistico Territoriale Regionale

Serie 6
IL SISTEMA DELLE TUTELE

6.3 STRUTTURA ANTROPICA E STORICO CULTURALE

6.3.2 Componenti dei valori percettivi

Tavola VIII

Sindaco **Tommaso Minervini**
Assessore all'Urbanistica **Pietro Mastropasqua**
Dirigente settore territorio e RUP **Ing. Alessandro Binetti**
Supporto esterno alla progettazione **Ing. Mario Emilio de Gennaro**
Supporto tecnico esterno al RUP **Geom. Alessandro de Robertis**
Arch. Giambattista del Rosso
Ing. Domenico Modugno
Geom. Vito Pappagallo

Luglio 2020 Scala 1:5.000 - su CTR Puglia

