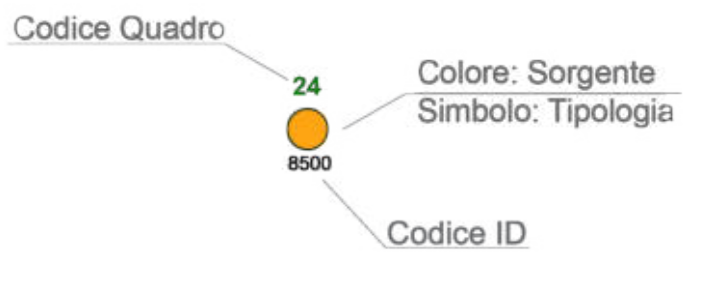


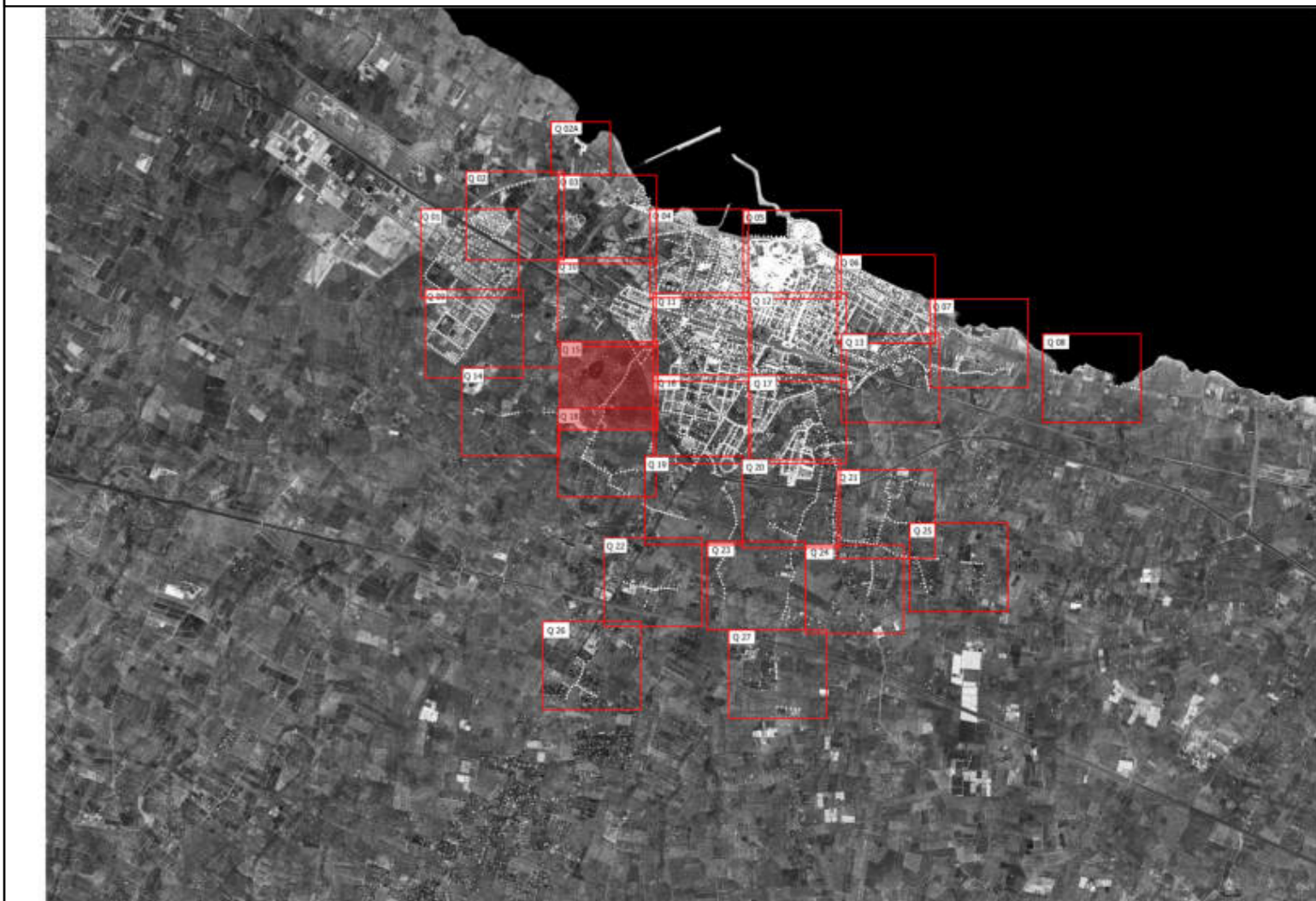
STAT_ DI FATTO

Elementi di rete degli impianti di pubblica illuminazione

- Quadri Elettrici di proprietà di Enel Sole
 - Quadri Elettrici di proprietà del Comune di Molfetta
 - Sodio alta pressione
 - Sodio alta pressione
 - Sodio alta pressione
 - Ioduri metallici
 - LED
 - Sodio alta pressione
 - Punti luce degli impianti di proprietà di Enel Sole
- Arredo urbano fungo**
- Ioduri metallici
 - LED
 - Sodio alta pressione
- Arredo urbano globo**
- CFL
 - Sodio alta pressione
 - Vapori di mercurio
- Globo artistico**
- Sodio alta pressione
- Proiettori**
- CFL
 - Ioduri metallici
 - LED
 - Sodio alta pressione
 - Vapori di mercurio
- Segnapasso**
- Ioduri metallici
 - LED
 - Sodio alta pressione
 - Alogena
 - altro
 - CFL
- Altro lampada**
- Sodio alta pressione
- Stradali**
- Ioduri metallici
 - LED
 - Sodio alta pressione
 - Vapori di mercurio



QUADRO D'UNIONE



COMUNE DI MOLFETTA
Città Metropolitana di Bari
Via Martiri di Via Fani, 2/b, 70056 Molfetta - BA



REALIZZAZIONE E GESTIONE DI UN PROGETTO INTEGRATO DI SISTEMI E SERVIZI TECNOLOGICI PER LA CITTÀ INTELLIGENTE PER IL COMUNE DI MOLFETTA

Il Committente: *Responsabile Unico del Procedimento*

COMUNE DI MOLFETTA
Via Martiri di Via Fani, 2/b, 70056 Molfetta - BA

Il Concessionario: *Il Procuratore*

Melficta Intelligentes s.r.l. Via Sasanelli n. 42 - 70124 Bari -
P. IVA 08473960725
Pec: melficta@legalmail.it

Le Imprese Esecutrici:

- CREASYS S.r.l.** Piazza Albanese 00153 Roma RM
- coopservice s.coop.p.a.** Via Poichiale, 3 42122 Reggio Emilia

La Progettazione

Team di Progettazione
Ing. Massimo Andrei
Ing. Marcellina Coscia
Ing. Anna D'Amico
Ing. Grazia Milano
Arch. Paola Maria Ranieri
Arch. Nicola Santoro
Arch. Stefania Castellano

Ing. Giulio Madaro
Ing. Pierpaolo Madaro

PROGETTO ESECUTIVO

Descrizione: **IMPIANTO DI PUBBLICA ILLUMINAZIONE**
Rilievo dello stato di fatto degli impianti esistenti - Organi illuminanti e quadri elettrici - Quadrante 15

TAV: SDF_17_01
SCALA: 1:1000
DATA: LUGLIO 2022

Q_15