



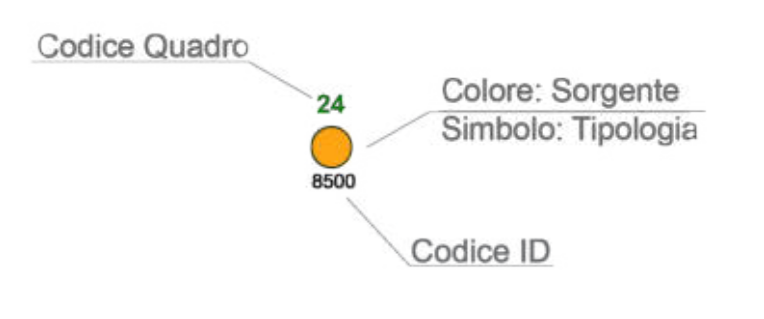
Q_17

LEGENDA

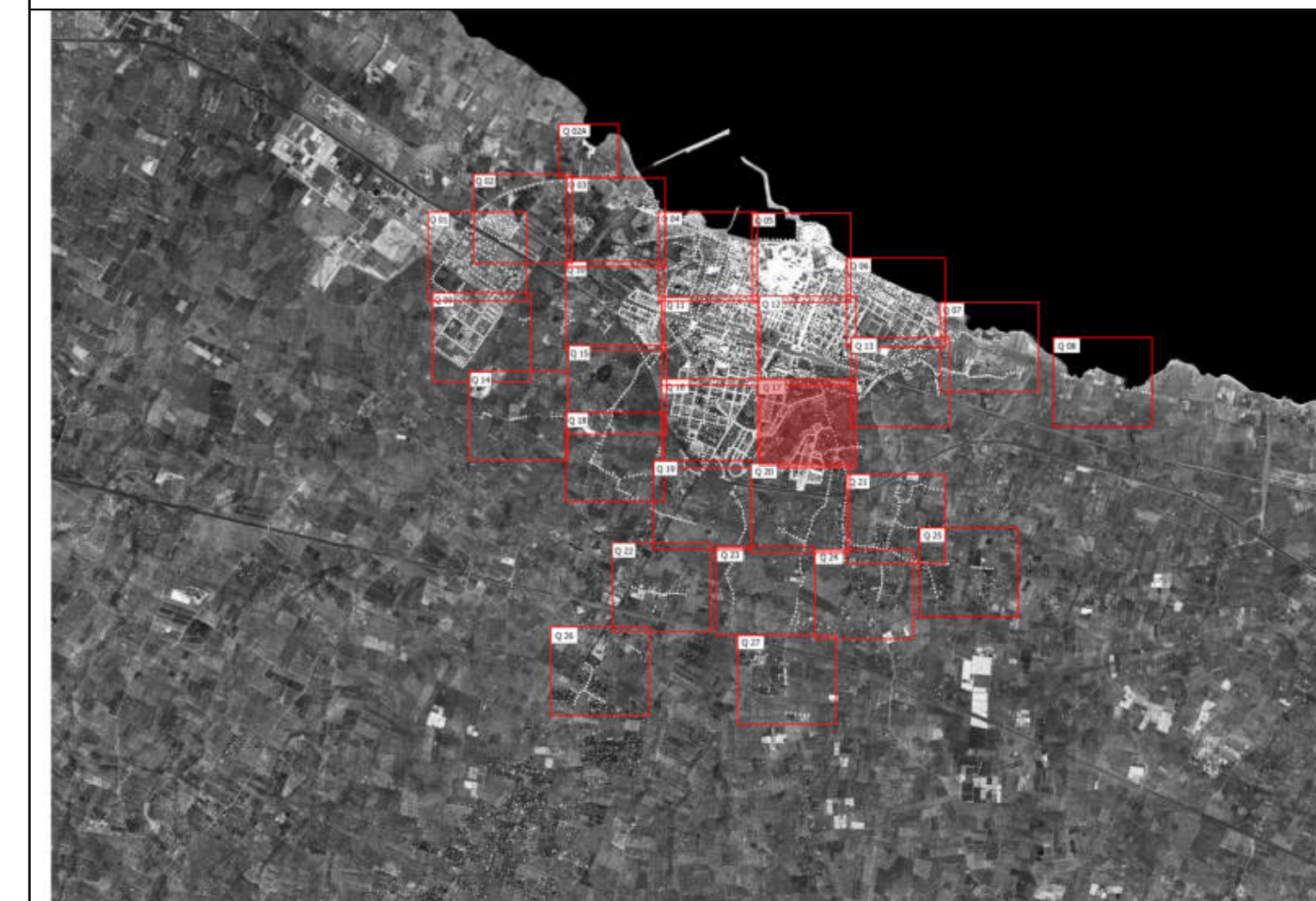
STATO DI FATTO

Elementi di rete degli impianti di pubblica illuminazione

- Quadri Elettrici di proprietà di Enel Sole
 - Quadri Elettrici di proprietà del Comune di Molfetta
 - Quadri Elettrici di proprietà del Comune di Molfetta
-
- Piattelli**
 - Sodio alta pressione
 - LED
 - Sodio alta pressione
 - Punti luce degli impianti di proprietà di Enel Sole
-
- Sospensioni**
 - Sodio alta pressione
 - LED
 - Sodio alta pressione
-
- Arredo urbano fungo**
 - Ioduri metallici
 - LED
 - Sodio alta pressione
-
- Arredo urbano globo**
 - CFL
 - Sodio alta pressione
 - Vapori di mercurio
-
- Globo artistico**
 - Sodio alta pressione
-
- Proiettori**
 - CFL
 - Ioduri metallici
 - LED
 - Sodio alta pressione
 - Vapori di mercurio
-
- Segnapasso**
 - Ioduri metallici
 - LED
 - Sodio alta pressione
 - Allogena
 - altro
 - CFL
-
- Altro lampada**
 - Sodio alta pressione
-
- Stradali**
 - Ioduri metallici
 - LED
 - Sodio alta pressione
 - Vapori di mercurio



QUADRO D'UNIONE



COMUNE DI MOLFETTA
Città Metropolitana di Bari
Via Martiri di Via Fani, 2/b, 70056 Molfetta - BA

REALIZZAZIONE E GESTIONE DI UN PROGETTO INTEGRATO DI SISTEMI E SERVIZI TECNOLOGICI PER LA CITTÀ INTELLIGENTE PER IL COMUNE DI MOLFETTA

<i>Il Committente:</i>		<i>Responsabile Unico del Procedimento</i>	
COMUNE DI MOLFETTA Via Martiri di Via Fani, 2/b, 70056 Molfetta - BA		Ing. Alessandro Binetti	
<i>Il Concessionario:</i>		<i>Il Procuratore</i>	
Melficta Intelligentes s.r.l. Via Sasanelli n. 42 - 70124 Bari - P. IVA 08473960725 Pec: melficta@intelligentes.it		Vito Moramarco	
<i>Le Imprese Esecutrici:</i>			
	CREASYS S.r.l. Piazza Albornoz 00153 Roma RM		Coopervice s.coop.p.a Via Rocchicci, 3 42122 Reggio Emilia
<i>La Progettazione</i>			
	Team di Progettazione Ing. Francesco Madaio Ing. Marcello Gialla Ing. Anna Ferraro Ing. Daniele Milano Arch. Paolo Sella Romano Arch. Nicola Soriano Arch. Isabella Castellano	Ing. Giulio Madaro	Ing. Pierpaolo Madaro
PROGETTO ESECUTIVO			
<i>Descrizione:</i>		TAV.	SDF_19_01
IMPIANTO DI PUBBLICA ILLUMINAZIONE		SCALA	1:1000
Rilevato lo stato di fatto degli impianti esistenti - Organi illuminanti e quadri elettrici - Quadrante 17		DATA:	LUGLIO 2022