



Q_18

LEGENDA

STATO DI FATTO

Elementi di rete degli impianti di pubblica illuminazione

- Quadri Elettrici di proprietà di Enel Sole
 - Quadri Elettrici di proprietà del Comune di Molfetta
-
- | | |
|--|---|
| <p>Plattelli</p> <ul style="list-style-type: none"> ● Sodio alta pressione ● Sodio alta pressione <p>Sospensioni</p> <ul style="list-style-type: none"> ● Sodio alta pressione ● Sodio alta pressione <p>Arredo urbano fungo</p> <ul style="list-style-type: none"> ● Ioduri metallici ● LED ● Sodio alta pressione <p>Arredo urbano globo</p> <ul style="list-style-type: none"> ● CFL ● Sodio alta pressione ● Vapori di mercurio <p>Globo artistico</p> <ul style="list-style-type: none"> ● Sodio alta pressione <p>Proiettori</p> <ul style="list-style-type: none"> ◀ CFL ◀ Ioduri metallici ◀ LED ◀ Sodio alta pressione ◀ Vapori di mercurio <p>Segnapasso</p> <ul style="list-style-type: none"> ■ Ioduri metallici ■ LED ■ Sodio alta pressione ■ Alogena ■ altro ■ CFL <p>Altro lampada</p> <ul style="list-style-type: none"> ★ Sodio alta pressione <p>Stradali</p> <ul style="list-style-type: none"> ● Ioduri metallici ● LED ● Sodio alta pressione ● Vapori di mercurio | <p>Lanterna artistica</p> <ul style="list-style-type: none"> ● Ioduri metallici ● LED ● Sodio alta pressione <p>● Punti luce degli impianti di proprietà di Enel Sole</p> |
|--|---|
-
- Codice Quadro

24

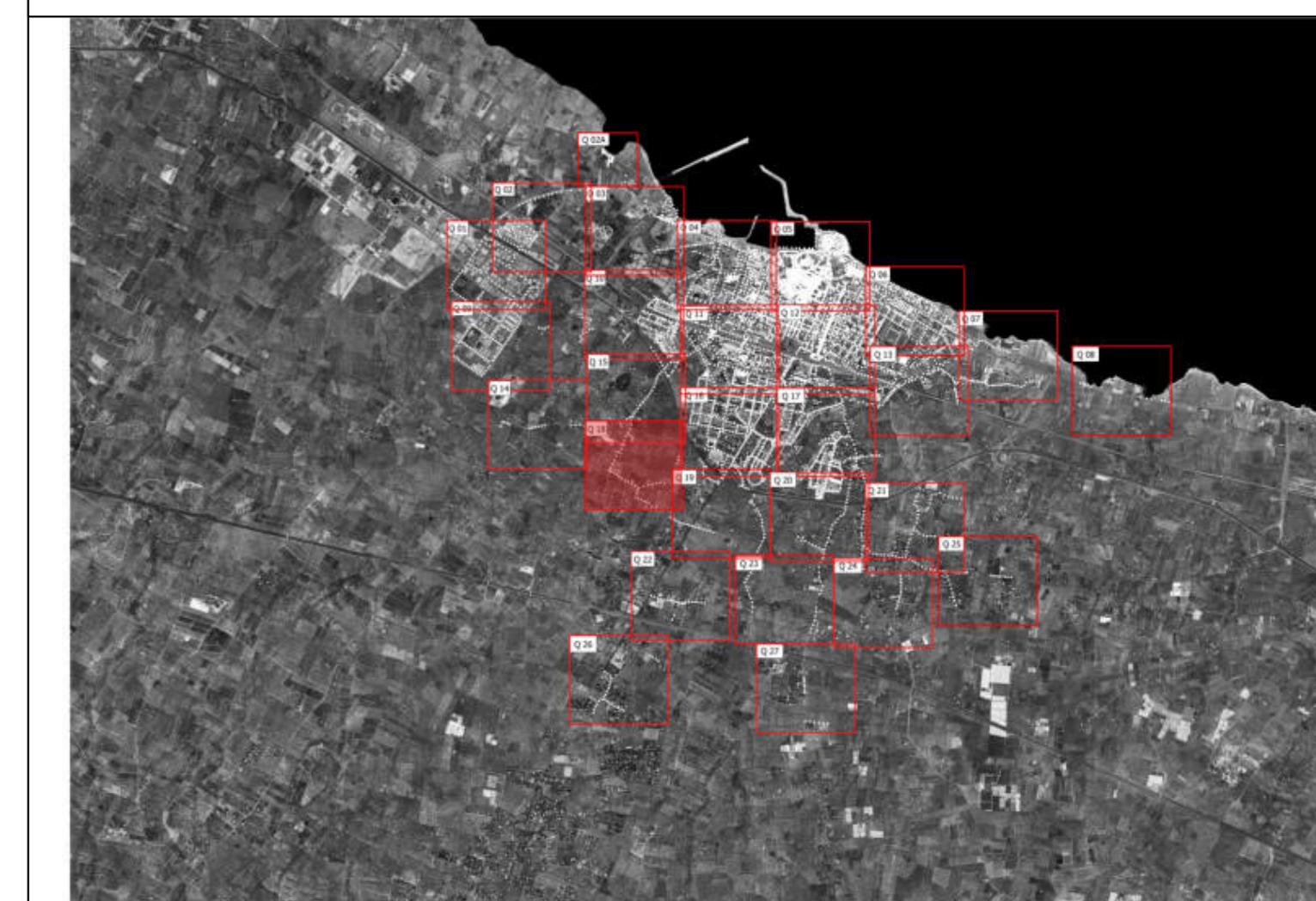
8000

Colore: Sorgente

Simbolo: Tipologia

Codice ID

QUADRO D'UNIONE





COMUNE DI MOLFETTA
Città Metropolitana di Bari
Via Martiri di Via Fani, 2/b, 70056 Molfetta - BA



REALIZZAZIONE E GESTIONE DI UN PROGETTO INTEGRATO DI SISTEMI E SERVIZI TECNOLOGICI PER LA CITTÀ INTELLIGENTE PER IL COMUNE DI MOLFETTA

Il Committente: *Responsabile Unico del Procedimento*
COMUNE DI MOLFETTA
 Via Martiri di Via Fani, 2/b, 70056 Molfetta - BA
 Ing. Alessandro Binetti

Il Concessionario: *Il Procuratore*
Melficta Intelligentes s.r.l.
 Via Sassarelli n. 42 - 70124 Bari -
 P. IVA 08473960725
 Pec: melficta@intelligentes.it
 Vita Moramarco

Le Imprese Esecutrici:
CREASYS S.p.A.
 Piazza Albarella
 00153 Roma RM
coopervice
 Coopervice s.coop.p.A
 Via Rochdale, 3
 42122 Reggio Emilia

La Progettazione:
IMAD
 ingegneria e innovazione
 Team di Progettazione
 Ing. Federico Rossi
 Ing. Mariabruna Conca
 Ing. Anna Sanna
 Ing. Grazia Milano
 Arch. Paolo Luca Fusconi
 Arch. Nicola Saracino
 Arch. Isabella Castellano
 Ing. Giulio Madaro
 Ing. Pierpaolo Madaro

PROGETTO ESECUTIVO

Descrizione: **IMPIANTO DI PUBBLICA ILLUMINAZIONE**
 Rilevo dello stato di fatto degli impianti esistenti - Organi illuminanti e quadri elettrici - Quadrante 18

TAV. SDF_20_01
 SCALA 1:1000
 DATA: LUGLIO 2022